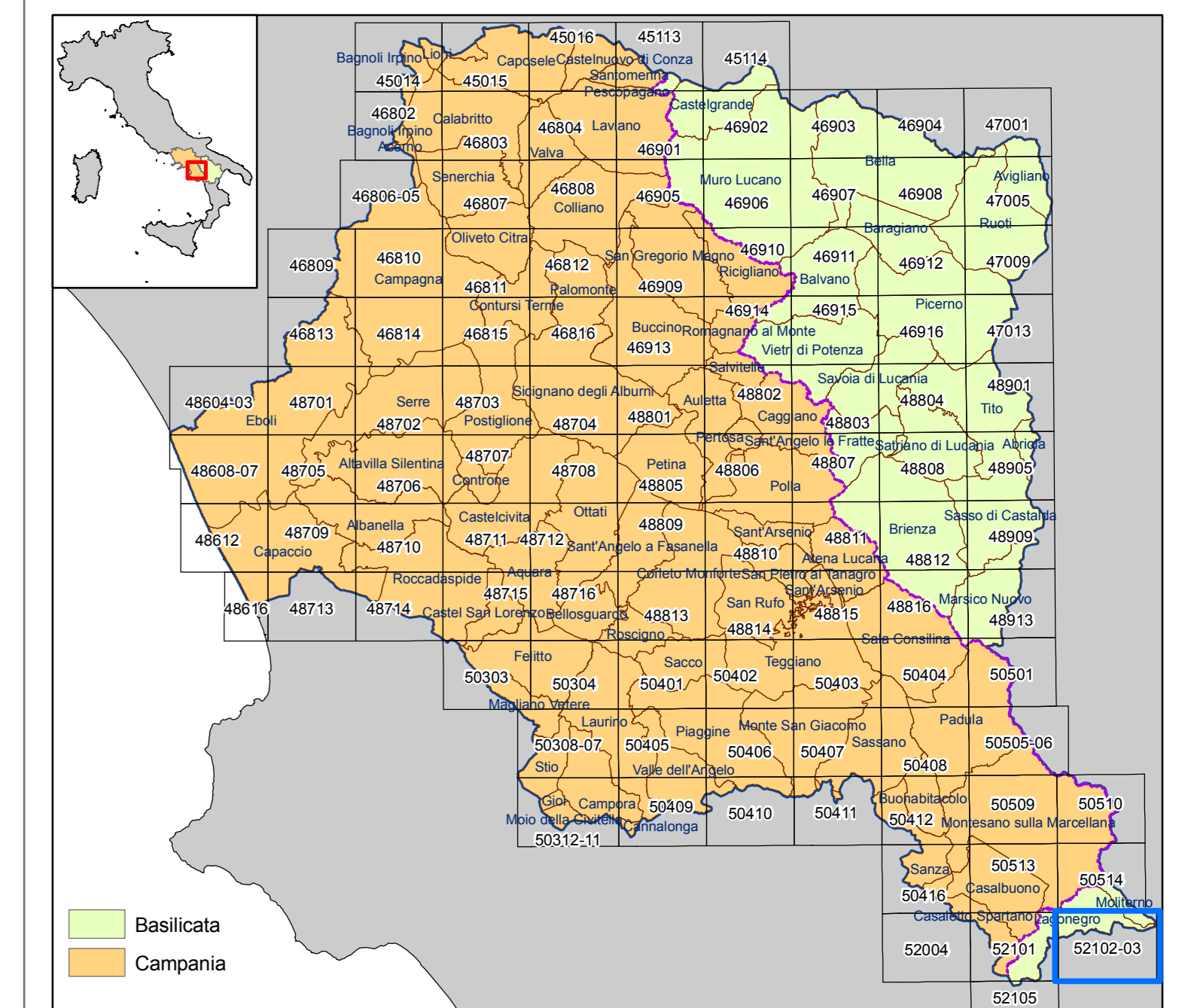


Legenda

Classi di rischio

- R1** Rischio moderato
- R2** Rischio medio
- R3** Rischio elevato
- R4** Rischio molto elevato



Il Piano è stato elaborato sulle seguenti basi cartografiche e georiferito rispetto al sistema internazionale UTM WGS84 - 33N.
 Cartografia Campania 1: 5.000 - CTRN Campania 2004 - (numerica)
 Cartografia Basilicata 1: 5.000 - 1:10.000 Ex Agensud - (raster)
 1: 5.000 - CTRN 1:5.000 Basilicata 2001 - (numerica)

- Limite del Bacino Idrografico Interregionale del Fiume Sele
- Confine Regionale Campania-Basilicata



**AUTORITA' DI BACINO REGIONALE CAMPANIA SUD
ED INTERREGIONALE PER IL BACINO IDROGRAFICO DEL FIUME SELE**

Rivisitazione del Piano stralcio per l'Assetto Idrogeologico del Bacino Idrografico del Fiume Sele



Elaborato ID: E6 - CARTA DELLE AREE A RISCHIO IDRAULICO - Tavola: 52102-03
 Scala: 1:10.000
 Revisione: Giugno 2012

- Collaborazione e supporto:**
 geom. Antonio ABBAGNALE
 geom. Enrico BELVERDE
 g. Gianpiero FANTINI
 ing. Domenico LEONE
 dott. Francesco SCHIOPPA
 sig. Giuseppe VERNILLO
- Gruppo di pianificazione:**
 avv. Maria AFFINITA
 arch. Amelia CALVANO
 d.ssa Valeria DE GENNARO
 dr. Giovanni DICANIO
 geol. Giuseppe DI BRICCO
 ing. Gianluca D'ONOFRIO
 ing. Luigi FARELLO
 ing. Sergio IANNELLA
 geol. Gerardo LOMBARDI
 geol. Oreste MINOTTA
 geol. Flaminio MORETTA
 ing. Mario SICA
 arch. Pellegrino VENTRONE
- Assistenza e supporto tecnico-geologico:** geol. Antonio GALLO
- Coordinatore gruppo di pianificazione:** geol. Gaetano SAMMARTINO
- Consulenza scientifica rischio frane:** prof. Domenico CALCATERA
- Consulenza scientifica rischio idraulico:** prof. Pasquale VERSACE
- Responsabile Unico del Procedimento:** arch. Giuseppe GRIMALDI
- Commissario Straordinario:** avv. Luigi Stefano SORVINO