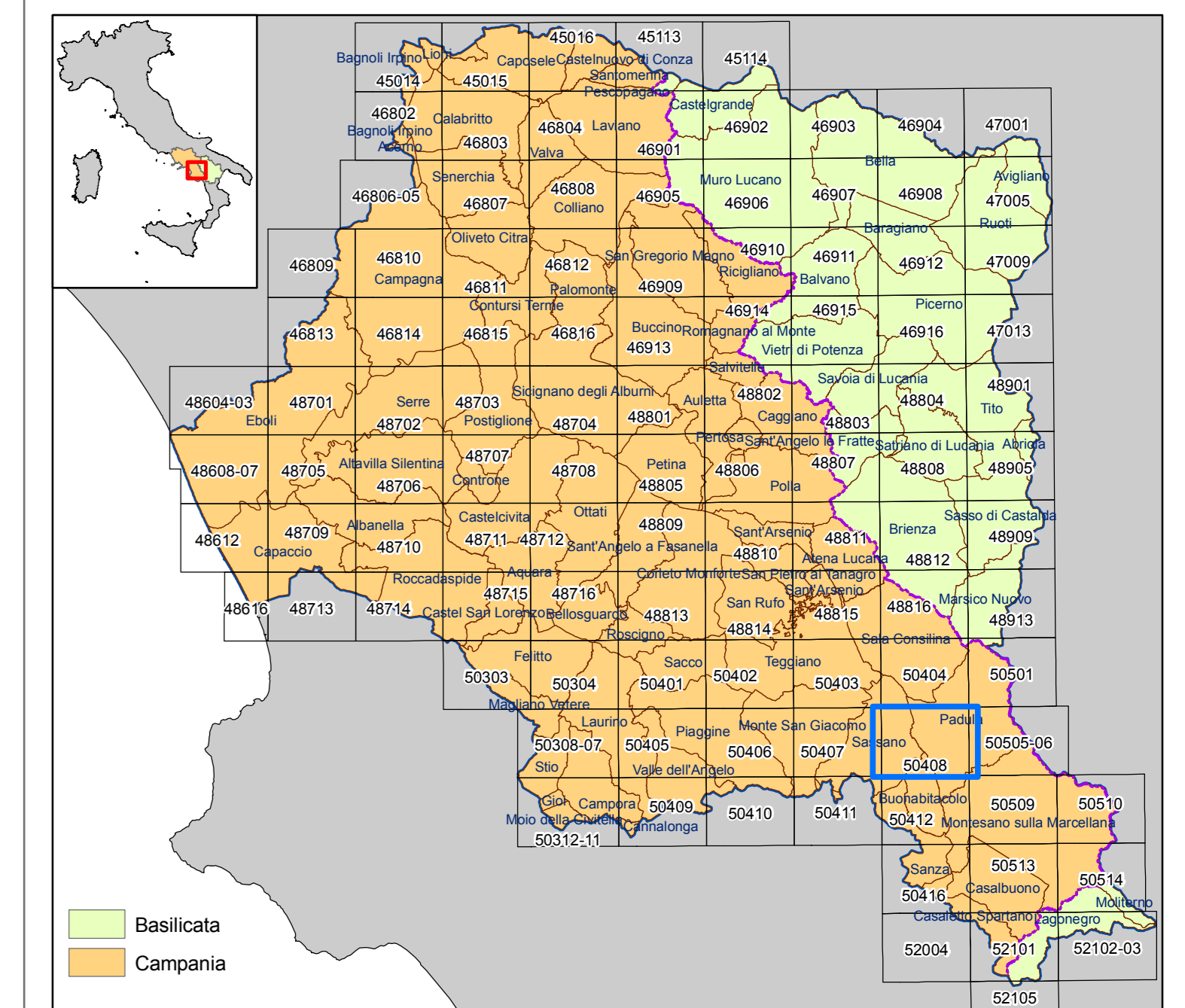




Legenda

Classi di rischio

- R1** Rischio moderato
- R2** Rischio medio
- R3** Rischio elevato
- R4** Rischio molto elevato



Il Piano è stato elaborato sulle seguenti basi cartografiche e georiferito rispetto al sistema internazionale UTM WGS84 - 33N.

Cartografia Campania 1: 5.000 - CTRN Campania 2004 - (numerica)

Cartografia Basilicata 1: 5.000 - 1:10.000 Ex Agensud - (raster)
1: 5.000 - CTRN 1:5.000 Basilicata 2001 - (numerica)

- Limite del Bacino Idrografico Interregionale del Fiume Sele
- Confine Regionale Campania-Basilicata



**AUTORITA' DI BACINO REGIONALE CAMPANIA SUD
ED INTERREGIONALE PER IL BACINO IDROGRAFICO DEL FIUME SELE**

Rivisitazione del Piano stralcio per l'Assetto Idrogeologico del Bacino Idrografico del Fiume Sele



Elaborato ID: E6 - CARTA DELLE AREE A RISCHIO IDRAULICO - Tavola: 50408
Scala: 1:10.000
Revisione: Giugno 2012

Collaborazione e supporto:
geom. Antonio ABBAGNALE
geom. Enrico BELVERDE
dr. Gianrico FANTINI
rsq. Domenico LEONE
dott. Francesco SCHIOPPA
sg. Giuseppe VERNILLO

Gruppo di pianificazione:
avv. Maria AFFRINTA
arch. Amelia CALVANO
d.ssa Valeria DE GENNARO
dr. Giovanni DICIANO
geol. Giuseppe DI BRINCO
ing. Gianluca D'ONOFRIO
ing. Luigi FARELLO
ing. Sergio IANNELLA
geol. Gerardo LOMBARDI
geol. Oreste MINOTTA
geol. Flaminio MORITTA
ing. Mario SICA
arch. Pellegrino VENTRONE

Assistenza e supporto tecnico-geologico: geol. Antonio GALLO

Coordinatore gruppo di pianificazione: geol. Gaetano SAMMARTINO

Consulenza scientifica rischio frane: prof. Domenico CALCATERRA
Consulenza scientifica rischio idraulico: prof. Pasquale VERSACE

Responsabile Unico del Procedimento: arch. Giuseppe GRIMALDI

Commissario Straordinario: avv. Luigi Stefano SORVINO