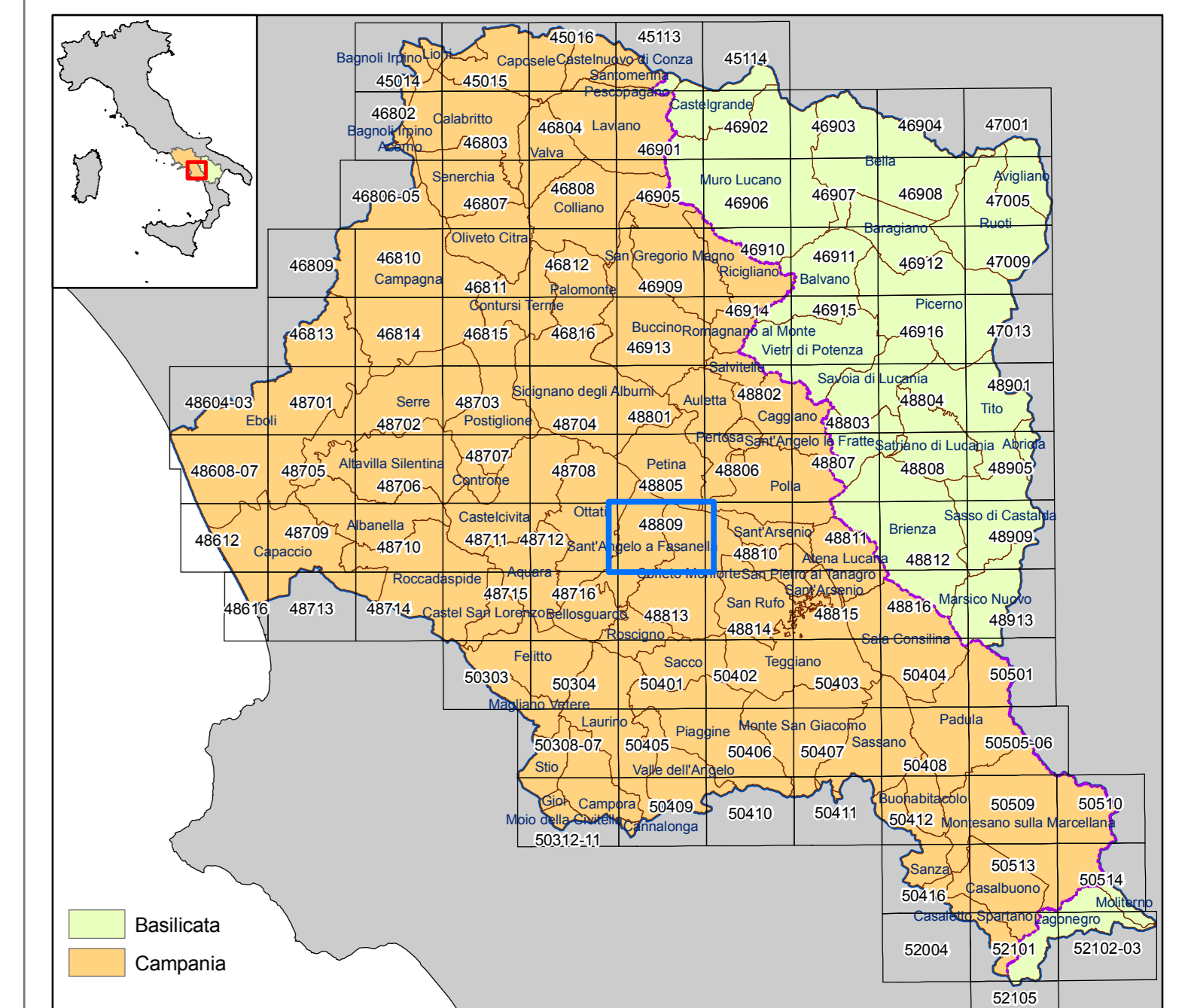


Legenda

Classi di rischio

- R1** Rischio moderato
- R2** Rischio medio
- R3** Rischio elevato
- R4** Rischio molto elevato



Il Piano è stato elaborato sulle seguenti basi cartografiche e georiferito rispetto al sistema internazionale UTM WGS84 - 33N.

Cartografia Campania 1: 5.000 - CTRN Campania 2004 - (numerica)

Cartografia Basilicata 1: 5.000 - 1:10.000 Ex Agensud - (raster)
1: 5.000 - CTRN 1:5.000 Basilicata 2001 - (numerica)

- Limite del Bacino Idrografico Interregionale del Fiume Sele
- Confine Regionale Campania-Basilicata

**AUTORITA' DI BACINO REGIONALE CAMPANIA SUD
ED INTERREGIONALE PER IL BACINO IDROGRAFICO DEL FIUME SELE**

Rivisitazione del Piano stralcio per l'Assetto Idrogeologico del Bacino Idrografico del Fiume Sele



Elaborato ID: E6 - CARTA DELLE AREE A RISCHIO IDRAULICO - Tavola: 48809
Scala: 1:10.000
Revisione: Giugno 2012

Collaborazione e supporto:
geom. Antonio ABBAGNALE
geom. Enrico BELVERDE
ge. Gianpiero FANTINI
ing. Domenico LEONE
dot. Francesco SCHIOPPA
ing. Giuseppe VERNILLO

Gruppo di pianificazione:
avv. Maria AFFRINTA
arch. Amelia CALVARO
d.ssa Valeria DE GENNARO
dr. Giovanni DICANNO
geol. Giuseppe DI BRICCO
ing. Gianluca D'ONOFRIO
ing. Luigi FARELLO
ing. Sergio IANNELLA
geol. Gerardo LOMBARDI
geol. Crescenzo MINOTTA
geol. Flaminio MORITTA
ing. Mario SICA
arch. Pellegrino VENTRONE

Assistenza e supporto tecnico-geologico: geol. Antonio GALLO

Coordinatore gruppo di pianificazione: geol. Gaetano SAMMARTINO

Consulenza scientifica rischio frane: prof. Domenico CALCATERRA
Consulenza scientifica rischio idraulico: prof. Pasquale VERSACE

Responsabile Unico del Procedimento: arch. Giuseppe GRIMALDI

Commissario Straordinario: avv. Luigi Stefano SORVINO