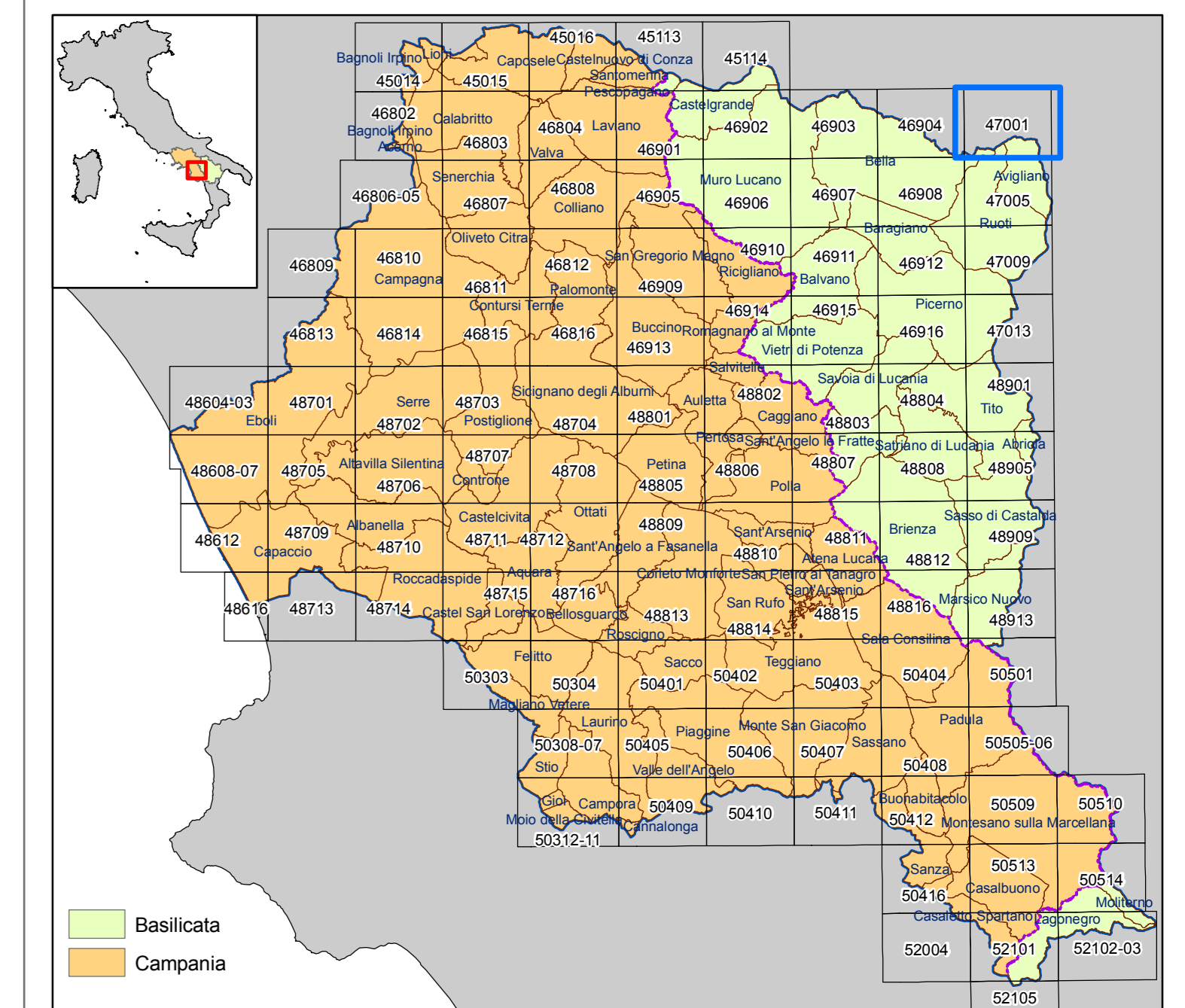


### Legenda

#### Classi di rischio

- R1** Rischio moderato
- R2** Rischio medio
- R3** Rischio elevato
- R4** Rischio molto elevato



Il Piano è stato elaborato sulle seguenti basi cartografiche e georiferito allo sistema internazionale UTM WGS84 - 33N.  
 Cartografia Campania 1: 5.000 - CTRN Campania 2004 - (numerica)  
 Cartografia Basilicata 1: 5.000 - 1:10.000 Ex Agensud - (raster)  
 1: 5.000 - CTRN 1:5.000 Basilicata 2001 - (numerica)

- Limite del Bacino Idrografico Interregionale del Fiume Sele
- Confine Regionale Campania-Basilicata



**AUTORITA' DI BACINO REGIONALE CAMPANIA SUD  
ED INTERREGIONALE PER IL BACINO IDROGRAFICO DEL FIUME SELE**

### Rivisitazione del Piano stralcio per l'Assetto Idrogeologico del Bacino Idrografico del Fiume Sele



**Elaborato ID: E6 - CARTA DELLE AREE A RISCHIO IDRAULICO - Tavola: 47001**  
**Scala: 1:10.000**  
**Revisione: Giugno 2012**

- Collaborazione e supporto:**  
 geom. Antonio ABBAGNALE  
 geom. Enrico BELVERDE  
 dr. Gianpiero FANTINI  
 isp. Domenico LEONE  
 dott. Francesco SCHIOPPA  
 isp. Giuseppe VERNILLO
- Gruppo di pianificazione:**  
 avv. Maria AFFINITA  
 arch. Amelia CALVANO  
 d.ssa Valeria DE GENNARO  
 dr. Giovanni DICANNO  
 geol. Giuseppe D'ERICO  
 ing. Gianluca D'ONOFRIO  
 ing. Luigi FARELLO  
 ing. Sergio IANNELLA  
 geol. Gerardo LOMBARDI  
 geol. Oreste MINOTTA  
 geol. Flaminio MORETTA  
 ing. Mario SICA  
 arch. Pellegrino VENTRONE
- Assistenza e supporto tecnico-geologico:** geol. Antonio GALLO
- Coordinatore gruppo di pianificazione:** geol. Gaetano SAMMARTINO
- Consulenza scientifica rischio frane:** prof. Domenico CALCATERA  
**Consulenza scientifica rischio idraulico:** prof. Pasquale VERSACE
- Responsabile Unico del Procedimento:** arch. Giuseppe GRIMALDI
- Commissario Straordinario:** avv. Luigi Stefano SORVINO