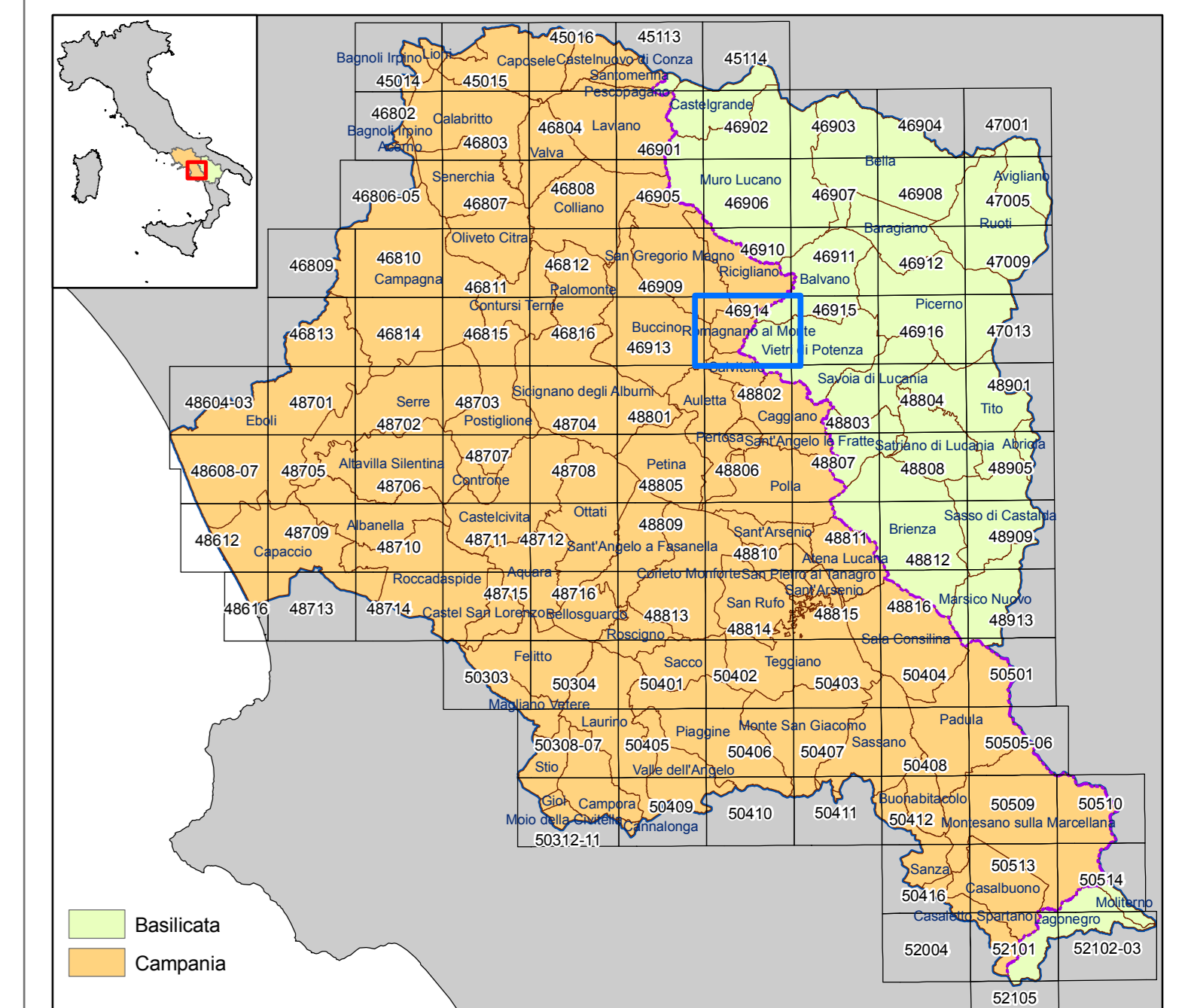


### Legenda

#### Classi di rischio

- R1** Rischio moderato
- R2** Rischio medio
- R3** Rischio elevato
- R4** Rischio molto elevato



Il Piano è stato elaborato sulle seguenti basi cartografiche e georiferite rispetto al sistema internazionale UTM WGS84 - 33N.

Cartografia Campania 1: 5.000 - CTRN Campania 2004 - (numerica)

Cartografia Basilicata 1: 5.000 - 1:10.000 Ex Agensud - (raster)  
1: 5.000 - CTRN 1:5.000 Basilicata 2001 - (numerica)

- Limite del Bacino Idrografico Interregionale del Fiume Sele
- Confine Regionale Campania-Basilicata



**AUTORITA' DI BACINO REGIONALE CAMPANIA SUD  
ED INTERREGIONALE PER IL BACINO IDROGRAFICO DEL FIUME SELE**

#### Rivisitazione del Piano stralcio per l'Assetto Idrogeologico del Bacino Idrografico del Fiume Sele



Elaborato ID: E6 - CARTA DELLE AREE A RISCHIO IDRAULICO - Tavola: 46914  
Scala: 1:10.000  
Revisione: Giugno 2012

- Collaborazione e supporto:**  
geom. Antonio ABBAGNALE  
geom. Enrico BELVERDE  
g. Gianroberto FANTINI  
ing. Domenico LEONE  
dott. Francesco SCHIOPPA  
ing. Giuseppe VERNILLO
- Gruppo di pianificazione:**  
avv. Maria AFFRINTA  
arch. Amelia CALVANO  
d.ssa Valeria DE GENNARO  
dott. Giovanni DICANIO  
geol. Giuseppe DI BRICCO  
ing. Gianluca D'ONOFRIO  
ing. Luigi FARELLO  
ing. Sergio IANNELLA  
geol. Gerardo LOMBARDI  
geol. Oreste MINOTTA  
geol. Flaminio MORITTA  
ing. Mario SICA  
arch. Pellegrino VENTRONE
- Assistenza e supporto tecnico-geologico:** geol. Antonio GALLO
- Coordinatore gruppo di pianificazione:** geol. Gaetano SAMMARTINO
- Consulenza scientifica rischio frane:** prof. Domenico CALCATERA  
**Consulenza scientifica rischio idraulico:** prof. Pasquale VERSACE
- Responsabile Unico del Procedimento:** arch. Giuseppe GRIMALDI
- Commissario Straordinario:** avv. Luigi Stefano SORVINO