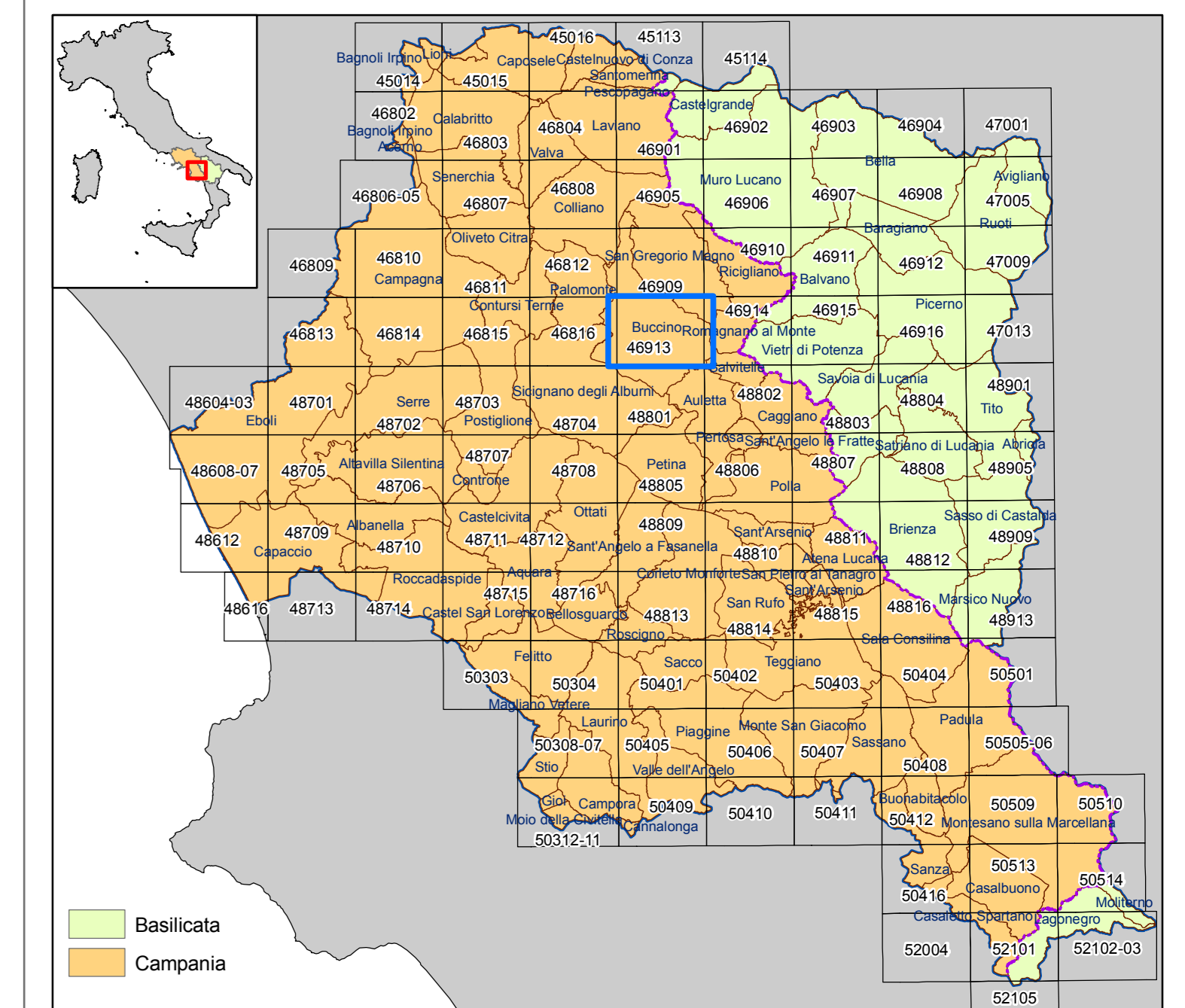


Legenda

Classi di rischio

- R1** Rischio moderato
- R2** Rischio medio
- R3** Rischio elevato
- R4** Rischio molto elevato



Il Piano è stato elaborato sulle seguenti basi cartografiche e georiferito rispetto al sistema internazionale UTM WGS84 - 33N.
 Cartografia Campania 1: 5.000 - CTRN Campania 2004 - (numerica)
 Cartografia Basilicata 1: 5.000 - 1:10.000 Ex Agensud - (raster)
 1: 5.000 - CTRN 1:5.000 Basilicata 2001 - (numerica)

- Limite del Bacino Idrografico Interregionale del Fiume Sele
- Confine Regionale Campania-Basilicata


**AUTORITA' DI BACINO REGIONALE CAMPANIA SUD
 ED INTERREGIONALE PER IL BACINO IDROGRAFICO DEL FIUME SELE**

Rivisitazione del Piano stralcio per l'Assetto Idrogeologico del Bacino Idrografico del Fiume Sele



Elaborato ID: E6 - CARTA DELLE AREE A RISCHIO IDRAULICO - Tavola: 46913
 Scala: 1:10.000
 Revisione: Giugno 2012

Collaborazione e supporto:
 geom. Antonio ABBAGNALE
 geom. Enrico BELVERDE
 dr. Gianroberto FANTINI
 ing. Domenico LEONE
 dott. Francesco SCHIOPPA
 sig. Giuseppe VERNILLO

Gruppo di pianificazione:
 avv. Maria AFFRINTA
 arch. Amelia CALVANO
 d.ssa Valeria DE GENNARO
 dr. Giovanni DICIANNO
 geol. Giuseppe DI BRICCO
 ing. Gianluca D'ONOFRIO
 ing. Luigi FARELLO
 ing. Sergio IANNELLA
 geol. Gerardo LOMBARDI
 geol. Crescenzo MINOTTA
 geol. Flaminio MORITTA
 ing. Mario SICA
 arch. Pellegrino VENTRONE

Assistenza e supporto tecnico-geologico: geol. Antonio GALLO
Coordinatore gruppo di pianificazione: geol. Gaetano SAMMARTINO
Consulenza scientifica rischio frane: prof. Domenico CALCATERA
Consulenza scientifica rischio idraulico: prof. Pasquale VERSACE
Responsabile Unico del Procedimento: arch. Giuseppe GRIMALDI
Commissario Straordinario: avv. Luigi Stefano SORVINO