

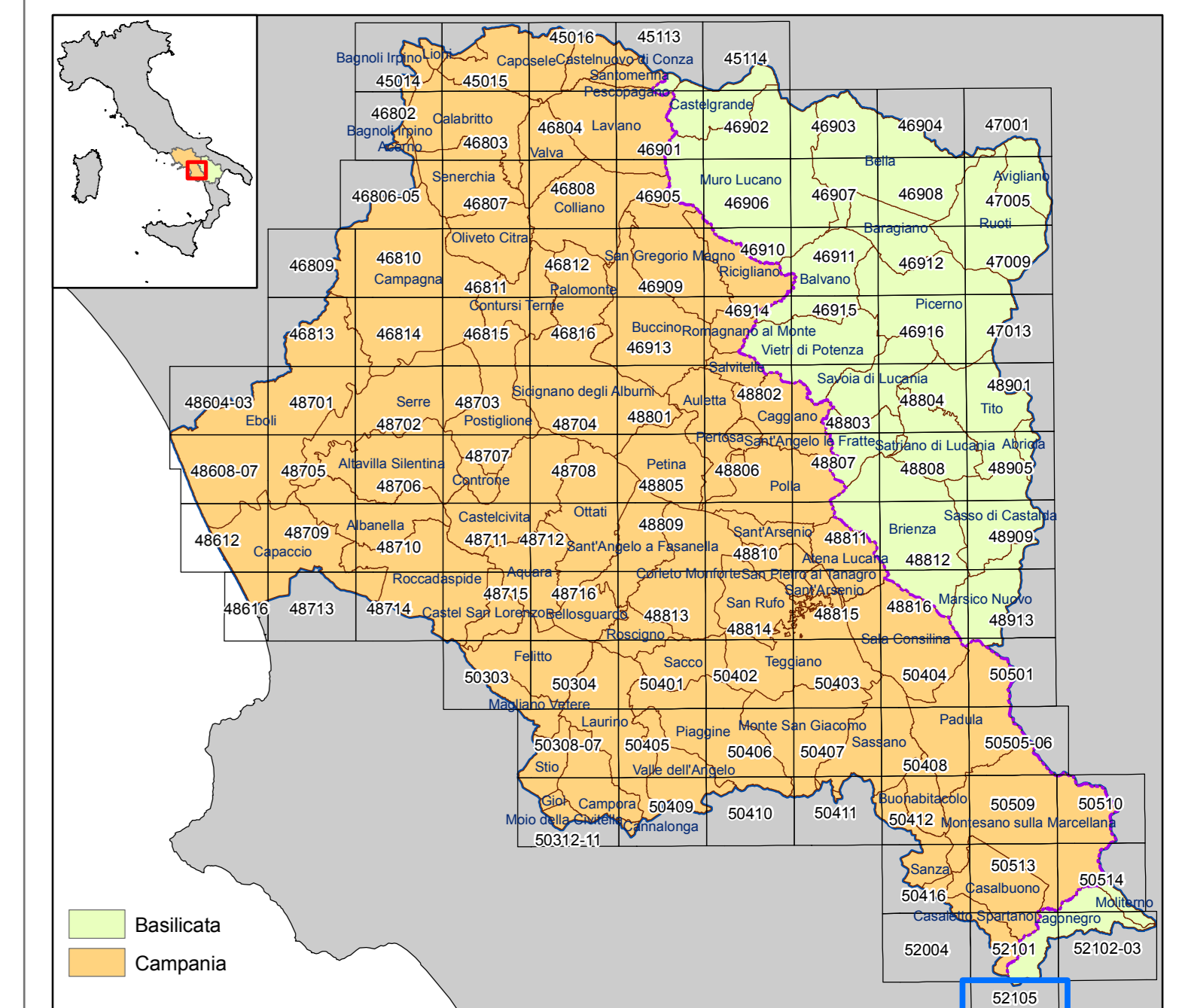
### Legenda

#### Rischio reale

- Rf1** Rischio gravante su aree a pericolosità reale da frana Pf1, con esposizione a un danno moderato o medio
- Rf2a** Rischio gravante su aree a pericolosità reale da frana Pf2a, con esposizione a un danno moderato o medio, per aree soggette a deformazioni lente e diffuse
- Rf2** Rischio gravante su aree a pericolosità reale da frana Pf2, con esposizione a un danno moderato o medio, nonché su aree a pericolosità reale da frana Pf1, con esposizione a un danno elevato o altissimo
- Rf3a** Rischio gravante su aree a pericolosità reale da frana Pf2a, con esposizione a un danno elevato o altissimo per aree soggette a deformazioni lente e diffuse
- Rf3** Rischio gravante su aree a pericolosità reale da frana Pf3, con esposizione a un danno moderato o medio, nonché su aree a pericolosità reale da frana Pf2, con esposizione a un danno elevato o altissimo
- Rf4** Rischio gravante su aree a pericolosità reale da frana Pf3, con esposizione a un danno elevato o altissimo

#### Rischio potenziale

- R\_utr1** Rischio potenziale gravante su Unità territoriali di riferimento soggette a pericolosità potenziale Putr\_2, con esposizione a un danno moderato, nonché su Unità territoriali di riferimento soggette a pericolosità potenziale Putr\_1, con esposizione a un danno moderato o medio
- R\_utr2** Rischio potenziale gravante su Unità territoriali di riferimento soggette a pericolosità potenziale Putr\_4, con esposizione a un danno moderato, su Unità territoriali di riferimento soggette a pericolosità potenziale Putr\_3, con esposizione a un danno moderato o medio, su Unità territoriali di riferimento soggette a pericolosità potenziale Putr\_2, con esposizione a un danno medio o elevato ed infine su Unità territoriali di riferimento soggette a pericolosità potenziale Putr\_1, con esposizione a un danno elevato o altissimo
- R\_utr3** Rischio potenziale gravante su Unità territoriali di riferimento soggette a pericolosità potenziale Putr\_4, con esposizione a un danno medio, su Unità territoriali di riferimento soggette a pericolosità potenziale Putr\_3, con esposizione a un danno elevato, infine su Unità territoriali di riferimento soggette a pericolosità potenziale Putr\_2, con esposizione a un danno altissimo
- R\_utr4** Rischio potenziale gravante su Unità territoriali di riferimento soggette a pericolosità potenziale Putr\_4, con esposizione a un danno elevato o altissimo, nonché su Unità territoriali di riferimento soggette a pericolosità potenziale Putr\_3, con esposizione a un danno altissimo
- R\_utr5** Rischio potenziale gravante sulle Unità Territoriali di Riferimento soggette a pericolosità potenziale Putr\_5, da approfondire attraverso uno studio geologico di dettaglio
- Cava** AREA DI CAVA - Aree nelle quali il rischio da frana è legato alle attività di scavo in corso o pregresse



Il Piano è stato elaborato sulle seguenti basi cartografiche e georiferito rispetto al sistema internazionale UTM WGS84 - 33N.  
 Cartografia Campania 1: 5.000 - CTRN Campania 2004 - (numerica)  
 Cartografia Basilicata 1: 5.000 - 1:10.000 Ex Agensud - (raster)  
 1: 5.000 - CTRN 1:5.000 Basilicata 2001 - (numerica)

— Limite del Bacino Idrografico Interregionale del Fiume Sele  
 - - - - - Confine Regionale Campania-Basilicata

**AUTORITA' DI BACINO REGIONALE CAMPANIA SUD  
ED INTERREGIONALE PER IL BACINO IDROGRAFICO DEL FIUME SELE**

**Rivisitazione del Piano stralciò per l'Assetto Idrogeologico  
del Bacino Idrografico del Fiume Sele**

**Elaborato ID: H7 - CARTA DEL RISCHIO DA FRANA - Tavola: 52105**  
**Scala: 1:10.000**  
**Revisione: Giugno 2012**

**Collaborazione e supporto:**  
 geom. Antonio **ABBAGNALE**  
 geom. Enrico **BELVERDE**  
 dr. Giancarlo **FANTINI**  
 ing. Domenico **LEONE**  
 dott. Francesco **SCHIOPPA**  
 sig. Giuseppe **VERNILLO**

**Gruppo di pianificazione:**  
 avv. Maria **AFFINITA**  
 arch. Amelia **CAIVANO**  
 dr.ssa Valeria **DE GENNARO**  
 dr. Giovanni **DICANIO**  
 geol. Giuseppe d' **ERICO**  
 ing. Giancarlo **D'ONOFRIO**  
 ing. Luigi **FARELLO**  
 ing. Sergio **IANNELLA**  
 geol. Gerardo **LOMBARDI**  
 geol. Crescenzo **MINOTTA**  
 geol. Flaminio **NOBILITA**  
 arch. Pelegrino **VENTRONE**

**Assistenza e supporto tecnico-geologico:** geol. Antonio **GALLO**  
**Coordinatore gruppo di pianificazione:** geol. Gaetano **SAMMARTINO**  
**Consulenza scientifica rischio frane:** prof. Domenico **CALCATERRA**  
**Consulenza scientifica rischio idraulico:** prof. Pasquale **VERSACE**  
**Responsabile Unico del Procedimento:** arch. Giuseppe **GRIMALDI**  
**Commissario Straordinario:** avv. Luigi Stefano **SORVINO**