

### Legenda

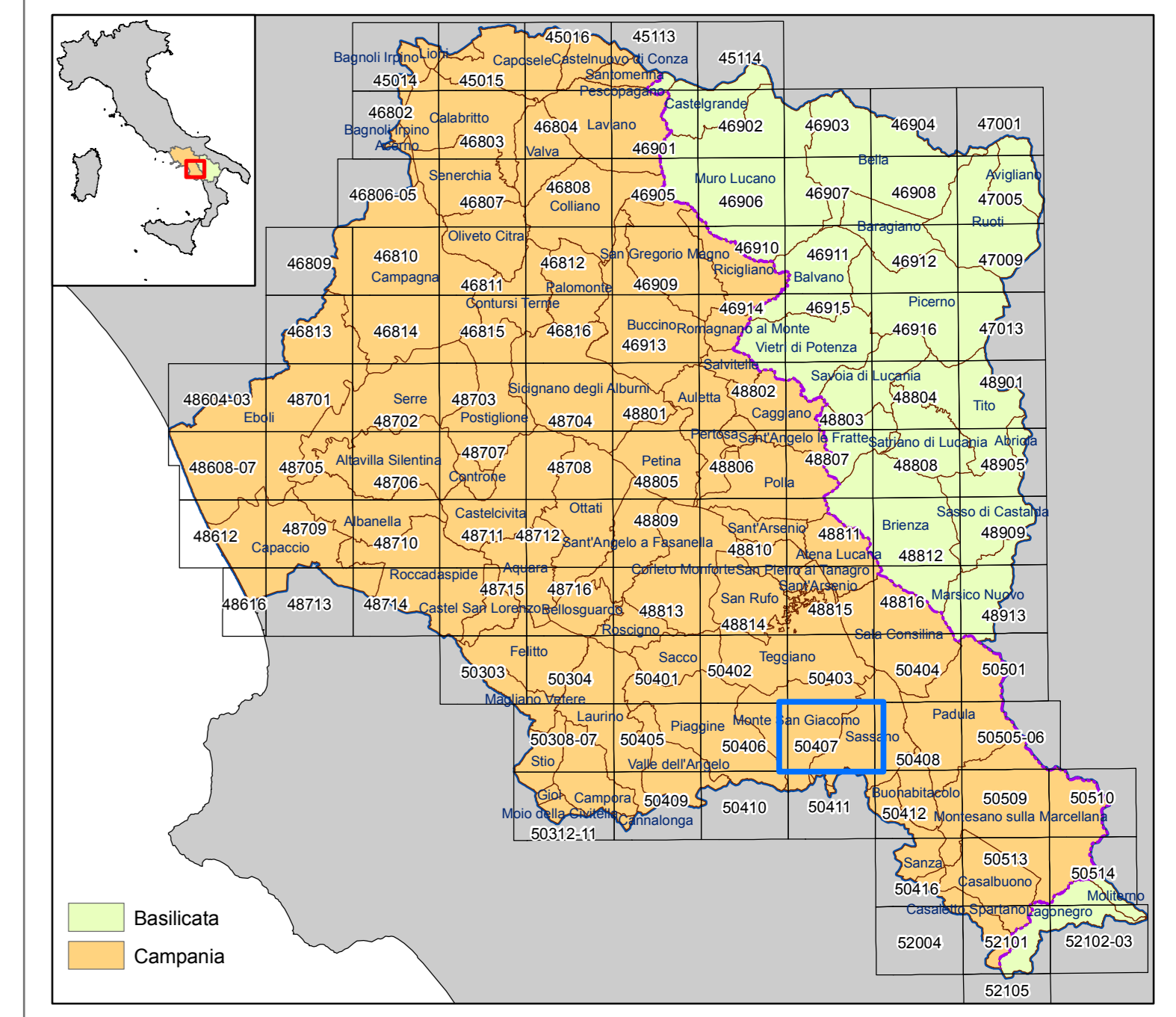
#### Rischio reale

- Rf1** Rischio gravante su aree a pericolosità reale da frana Pf1, con esposizione a un danno moderato o medio
- Rf2a** Rischio gravante su aree a pericolosità reale da frana Pf2a, con esposizione a un danno moderato o medio, per aree soggette a deformazioni lente e diffuse
- Rf2** Rischio gravante su aree a pericolosità reale da frana Pf2, con esposizione a un danno moderato o medio, nonché su aree a pericolosità reale da frana Pf1, con esposizione a un danno elevato o altissimo
- Rf3a** Rischio gravante su aree a pericolosità reale da frana Pf2a, con esposizione a un danno elevato o altissimo per aree soggette a deformazioni lente e diffuse
- Rf3** Rischio gravante su aree a pericolosità reale da frana Pf3, con esposizione a un danno moderato o medio, nonché su aree a pericolosità reale da frana Pf2, con esposizione a un danno elevato o altissimo
- Rf4** Rischio gravante su aree a pericolosità reale da frana Pf3, con esposizione a un danno elevato o altissimo

#### Rischio potenziale

- R\_utr1** Rischio potenziale gravante su Unità territoriali di riferimento soggette a pericolosità potenziale Putr\_2, con esposizione a un danno moderato, nonché su Unità territoriali di riferimento soggette a pericolosità potenziale Putr\_1, con esposizione a un danno moderato o medio
- R\_utr2** Rischio potenziale gravante su Unità territoriali di riferimento soggette a pericolosità potenziale Putr\_4, con esposizione a un danno moderato, su Unità territoriali di riferimento soggette a pericolosità potenziale Putr\_3, con esposizione a un danno moderato o medio, su Unità territoriali di riferimento soggette a pericolosità potenziale Putr\_2, con esposizione a un danno medio o elevato ed infine su Unità territoriali di riferimento soggette a pericolosità potenziale Putr\_1, con esposizione a un danno elevato o altissimo
- R\_utr3** Rischio potenziale gravante su Unità territoriali di riferimento soggette a pericolosità potenziale Putr\_4, con esposizione a un danno medio, su Unità territoriali di riferimento soggette a pericolosità potenziale Putr\_3, con esposizione a un danno elevato, infine su Unità territoriali di riferimento soggette a pericolosità potenziale Putr\_2, con esposizione a un danno altissimo
- R\_utr4** Rischio potenziale gravante su Unità territoriali di riferimento soggette a pericolosità potenziale Putr\_4, con esposizione a un danno elevato o altissimo, nonché su Unità territoriali di riferimento soggette a pericolosità potenziale Putr\_3, con esposizione a un danno altissimo
- R\_utr5** Rischio potenziale gravante sulle Unità Territoriali di Riferimento soggette a pericolosità potenziale Putr\_5, da approfondire attraverso uno studio geologico di dettaglio

**Cava** AREA DI CAVA - Aree nelle quali il rischio da frana è legato alle attività di scavo in corso o pregresse



Il Piano è stato elaborato sulle seguenti basi cartografiche e georiferito rispetto al sistema internazionale UTM WGS84 - 33N.  
 Cartografia Campania 1: 5.000 - CTRN Campania 2004 - (numerica)  
 Cartografia Basilicata 1: 5.000 - 1:10.000 Ex Agensud - (raster)  
 1: 5.000 - CTRN 1:5.000 Basilicata 2001 - (numerica)

— Limite del Bacino Idrografico Interregionale del Fiume Sele  
 - - - - - Confine Regionale Campania-Basilicata



**AUTORITA' DI BACINO REGIONALE CAMPANIA SUD  
ED INTERREGIONALE PER IL BACINO IDROGRAFICO DEL FIUME SELE**

### Rivisitazione del Piano stralcio per l'Assetto Idrogeologico del Bacino Idrografico del Fiume Sele




**Elaborato ID: H7 - CARTA DEL RISCHIO DA FRANA - Tavola: 50407**  
**Scala: 1:10.000**  
 Revisione: Giugno 2012

|  |   |
|--|---|
| <p><b>Collaborazione e supporto:</b><br/>         geom. Antonio <b>ABBAGNALE</b><br/>         geom. Enrico <b>BELVERDE</b><br/>         dr. Gianrico <b>FANTINI</b><br/>         ing. Domenico <b>LEONE</b><br/>         dott. Francesco <b>SCHIOPPA</b><br/>         sig. Giuseppe <b>VERITILLO</b></p> | <p><b>Gruppo di pianificazione:</b><br/>         avv. Maria <b>AFFINITA</b><br/>         arch. Amelia <b>CAIVANO</b><br/>         dr.ssa Valeria <b>DE GENNARO</b><br/>         dr. Giovanni <b>D'ICANIO</b><br/>         geom. Giuseppe <b>D'ERRICO</b><br/>         ing. Gianrico <b>D'ONORIO</b><br/>         ing. Luigi <b>FARELLO</b><br/>         ing. Sergio <b>JANNELLA</b><br/>         geom. Gerardo <b>LOMBARDI</b><br/>         geom. Crescenzo <b>MINOTTA</b><br/>         geom. Flaminio <b>MOBITTA</b><br/>         ing. Mario <b>SICA</b><br/>         arch. Pellegrino <b>VENTRONE</b></p> |
|--|---|

**Assistenza e supporto tecnico-geologico:** geom. Antonio **GALLO**  
**Coordinatore gruppo di pianificazione:** geom. Gaetano **SAMMARTINO**

|   |  |
|---|--|
| <p><b>Consulenza scientifica rischio frane:</b><br/>         prof. Domenico <b>CALCATERRA</b></p> | <p><b>Consulenza scientifica rischio idraulico:</b><br/>         prof. Pasquale <b>VERSACE</b></p> |
|---|--|

**Responsabile Unico del Procedimento:** arch. Giuseppe **GRIMALDI**  
**Commissario Straordinario:** avv. Luigi Stefano **SORVINO**