

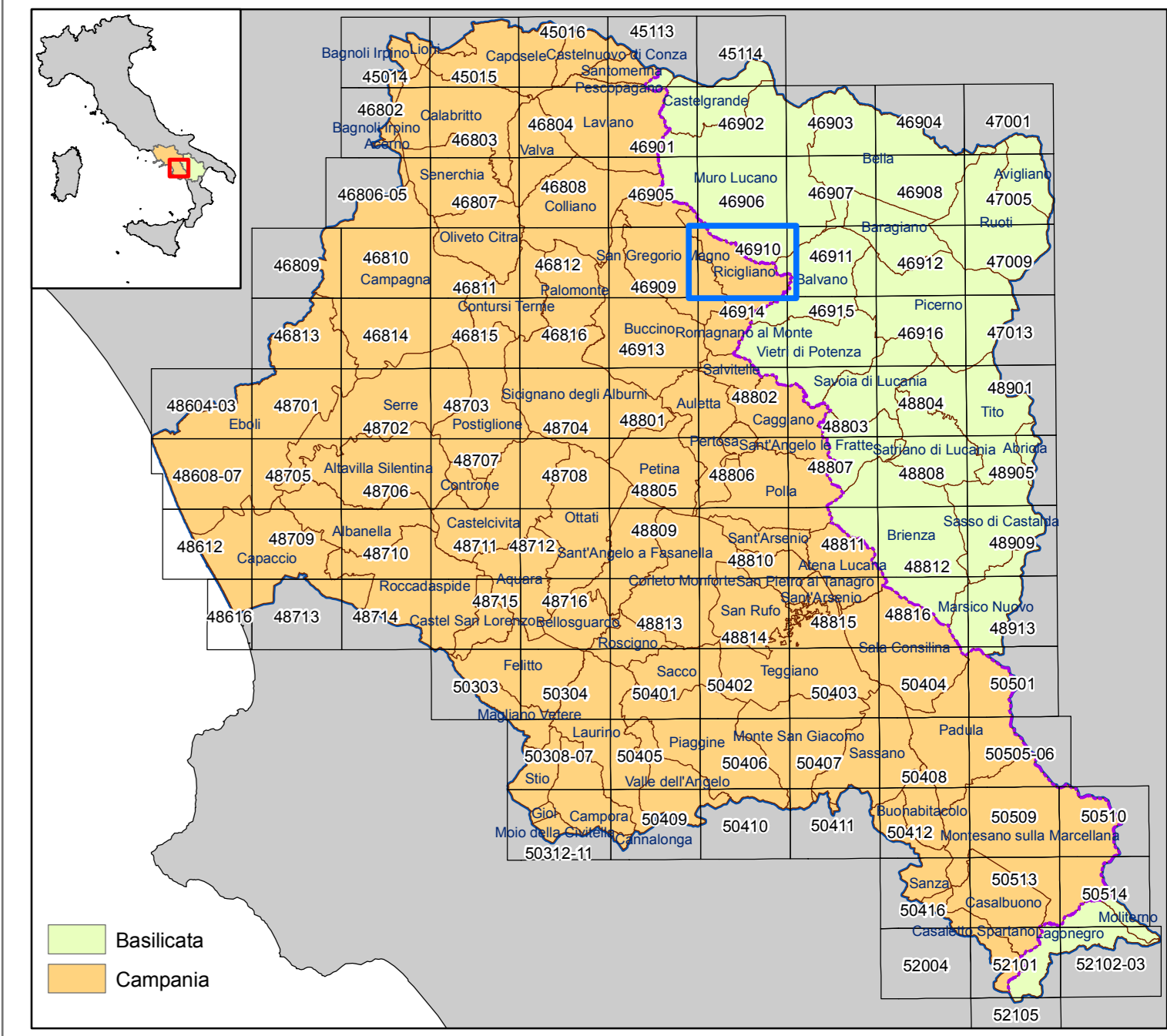
Legenda

Rischio reale

- Rf1** Rischio gravante su aree a pericolosità reale da frana Pf1, con esposizione a un danno moderato o medio
- Rf2a** Rischio gravante su aree a pericolosità reale da frana Pf2a, con esposizione a un danno moderato o medio, per aree soggette a deformazioni lente e diffuse
- Rf2** Rischio gravante su aree a pericolosità reale da frana Pf2, con esposizione a un danno moderato o medio, nonché su aree a pericolosità reale da frana Pf1, con esposizione a un danno elevato o altissimo
- Rf3a** Rischio gravante su aree a pericolosità reale da frana Pf2a, con esposizione a un danno elevato o altissimo per aree soggette a deformazioni lente e diffuse
- Rf3** Rischio gravante su aree a pericolosità reale da frana Pf3, con esposizione a un danno moderato o medio, nonché su aree a pericolosità reale da frana Pf2, con esposizione a un danno elevato o altissimo
- Rf4** Rischio gravante su aree a pericolosità reale da frana Pf3, con esposizione a un danno elevato o altissimo

Rischio potenziale

- R_utr1** Rischio potenziale gravante su Unità territoriali di riferimento soggette a pericolosità potenziale Putr_2, con esposizione a un danno moderato, nonché su Unità territoriali di riferimento soggette a pericolosità potenziale Putr_1, con esposizione a un danno moderato o medio
- R_utr2** Rischio potenziale gravante su Unità territoriali di riferimento soggette a pericolosità potenziale Putr_4, con esposizione a un danno moderato, su Unità territoriali di riferimento soggette a pericolosità potenziale Putr_3, con esposizione a un danno moderato o medio, su Unità territoriali di riferimento soggette a pericolosità potenziale Putr_2, con esposizione a un danno medio o elevato ed infine su Unità territoriali di riferimento soggette a pericolosità potenziale Putr_1, con esposizione a un danno elevato o altissimo
- R_utr3** Rischio potenziale gravante su Unità territoriali di riferimento soggette a pericolosità potenziale Putr_4, con esposizione a un danno medio, su Unità territoriali di riferimento soggette a pericolosità potenziale Putr_3, con esposizione a un danno elevato, infine su Unità territoriali di riferimento soggette a pericolosità potenziale Putr_2, con esposizione a un danno altissimo
- R_utr4** Rischio potenziale gravante su Unità territoriali di riferimento soggette a pericolosità potenziale Putr_4, con esposizione a un danno elevato o altissimo, nonché su Unità territoriali di riferimento soggette a pericolosità potenziale Putr_3, con esposizione a un danno altissimo
- R_utr5** Rischio potenziale gravante sulle Unità Territoriali di Riferimento soggette a pericolosità potenziale Putr_5, da approfondire attraverso uno studio geologico di dettaglio
- Cava** AREA DI CAVA - Aree nelle quali il rischio da frana è legato alle attività di scavo in corso o pregresse



Il Piano è stato elaborato sulle seguenti basi cartografiche e georiferito rispetto al sistema internazionale UTM WGS84 - 33N.
 Cartografia Campania 1: 5.000 - CTRN Campania 2004 - (numerica)
 Cartografia Basilicata 1: 5.000 - 1:10.000 Ex Agensud - (raster)
 1: 5.000 - CTRN 1:5.000 Basilicata 2001 - (numerica)

— Limite del Bacino Idrografico Interregionale del Fiume Sele
 - - - Confine Regionale Campania-Basilicata

**AUTORITA' DI BACINO REGIONALE CAMPANIA SUD
 ED INTERREGIONALE PER IL BACINO IDROGRAFICO DEL FIUME SELE**

**Rivisitazione del Piano stralcio per l'Assetto Idrogeologico
 del Bacino Idrografico del Fiume Sele**



Elaborato ID: H7 - CARTA DEL RISCHIO DA FRANA - Tavola: 46910
 Scala: 1:10.000
 Revisione: Giugno 2012

Collaborazione e supporto:
 geom. Antonio **ABBAGNALE**
 geom. Enrico **BELVERDE**
 dr. Gianrico **FANTINI**
 ing. Domenico **LEONE**
 dott. Francesco **SCHIOPPA**
 sig. Giuseppe **VERILLIO**

Gruppo di pianificazione:
 avv. Maria **AFFINITA**
 arch. Amelia **CAIVANO**
 d.ssa Valeria **DE GENNARO**
 dr. Giovanni **D'ICANIO**
 geom. Giuseppe **D'ERRICO**
 ing. Gianrico **D'ONOFRIO**
 ing. Luigi **FARELLO**
 ing. Sergio **JANNELLA**
 geom. Gerardo **LOMBARDI**
 geom. Crescenzo **MINOTTA**
 geom. Flaminio **MOBITTA**
 ing. Mario **SICA**
 arch. Pellegrino **VENTRONE**

Assistenza e supporto tecnico-geologico: geom. Antonio **GALLO**
Coordinatore gruppo di pianificazione: geom. Gaetano **SAMMARTINO**
Consulenza scientifica rischio frane: prof. Domenico **CALCATERRA**
Consulenza scientifica rischio idraulico: prof. Pasquale **VERSACE**
Responsabile Unico del Procedimento: arch. Giuseppe **GRIMALDI**
Commissario Straordinario: avv. Luigi Stefano **SORVINO**