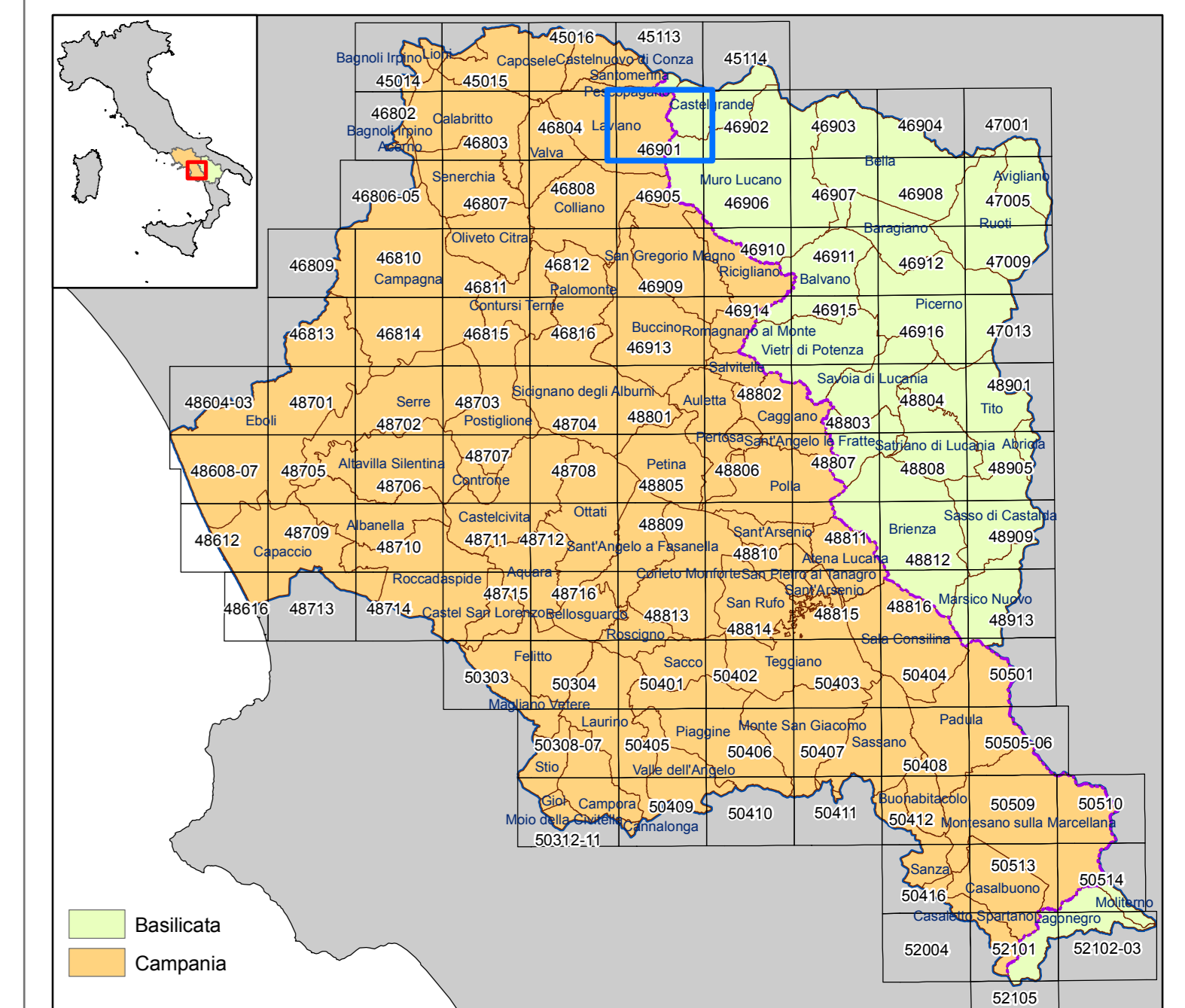


Legenda

- Rischio reale**
- R1** Rischio gravante su aree a pericolosità reale da frana P1, con esposizione a un danno moderato o medio
 - R2a** Rischio gravante su aree a pericolosità reale da frana P2a, con esposizione a un danno moderato o medio, per aree soggette a deformazioni lente e diffuse
 - R2** Rischio gravante su aree a pericolosità reale da frana P2, con esposizione a un danno moderato o medio, nonché su aree a pericolosità reale da frana P1, con esposizione a un danno elevato o altissimo
 - R3a** Rischio gravante su aree a pericolosità reale da frana P2a, con esposizione a un danno elevato o altissimo per aree soggette a deformazioni lente e diffuse
 - R3** Rischio gravante su aree a pericolosità reale da frana P3, con esposizione a un danno moderato o medio, nonché su aree a pericolosità reale da frana P2, con esposizione a un danno elevato o altissimo
 - R4** Rischio gravante su aree a pericolosità reale da frana P3, con esposizione a un danno elevato o altissimo

- Rischio potenziale**
- R_utr1** Rischio potenziale gravante su Unità territoriali di riferimento soggette a pericolosità potenziale Putr_2, con esposizione a un danno moderato, nonché su Unità territoriali di riferimento soggette a pericolosità potenziale Putr_1, con esposizione a un danno moderato o medio
 - R_utr2** Rischio potenziale gravante su Unità territoriali di riferimento soggette a pericolosità potenziale Putr_4, con esposizione a un danno moderato, su Unità territoriali di riferimento soggette a pericolosità potenziale Putr_3, con esposizione a un danno moderato o medio, su Unità territoriali di riferimento soggette a pericolosità potenziale Putr_2, con esposizione a un danno medio o elevato ed infine su Unità territoriali di riferimento soggette a pericolosità potenziale Putr_1, con esposizione a un danno elevato o altissimo
 - R_utr3** Rischio potenziale gravante su Unità territoriali di riferimento soggette a pericolosità potenziale Putr_4, con esposizione a un danno medio, su Unità territoriali di riferimento soggette a pericolosità potenziale Putr_3, con esposizione a un danno elevato, infine su Unità territoriali di riferimento soggette a pericolosità potenziale Putr_2, con esposizione a un danno altissimo
 - R_utr4** Rischio potenziale gravante su Unità territoriali di riferimento soggette a pericolosità potenziale Putr_4, con esposizione a un danno elevato o altissimo, nonché su Unità territoriali di riferimento soggette a pericolosità potenziale Putr_3, con esposizione a un danno altissimo
 - R_utr5** Rischio potenziale gravante sulle Unità Territoriali di Riferimento soggette a pericolosità potenziale Putr_5, da approfondire attraverso uno studio geologico di dettaglio
 - Cava** AREA DI CAVA - Aree nelle quali il rischio da frana è legato alle attività di scavo in corso o pregresse



Il Piano è stato elaborato sulle seguenti basi cartografiche e georiferito rispetto al sistema internazionale UTM WGS84 - 33N.
 Cartografia Campania 1: 5.000 - CTRN Campania 2004 - (numerica)
 Cartografia Basilicata 1: 5.000 - 1:10.000 Ex Agensud - (raster)
 1: 5.000 - CTRN 1:5.000 Basilicata 2001 - (numerica)

— Limite del Bacino Idrografico Interregionale del Fiume Sele
 - - - Confine Regionale Campania-Basilicata

**AUTORITA' DI BACINO REGIONALE CAMPANIA SUD
 ED INTERREGIONALE PER IL BACINO IDROGRAFICO DEL FIUME SELE**

**Rivisitazione del Piano stralcio per l'Assetto Idrogeologico
 del Bacino Idrografico del Fiume Sele**

Elaborato ID: H7 - CARTA DEL RISCHIO DA FRANA - Tavola: 46901
 Scala: 1:10.000
 Revisione: Giugno 2012

Collaborazione e supporto:
 geom. Antonio ABBAGNALE
 geom. Enrico BELVERDE
 dr. Gianrico FANTINI
 ing. Domenico LEONE
 dott. Francesco SCHIOPPA
 sig. Giuseppe VERNILLO

Gruppo di pianificazione:
 avv. Maria AFFINITA
 arch. Amelia CALVANO
 dr. Gaetano DE GENARO
 dr. Giovanni DICIANO
 geom. Giuseppe d'ERRICO
 ing. Gaetano D'ONOFRIO
 ing. Luigi FARELLO
 ing. Sergio IANNELLA
 geom. Gaetano LOMBARDI
 geom. Crescenzo MINOTTA
 geom. Flaminio MOBITTA
 ing. Mario SICA
 arch. Pellegrino VENTRONE

Assistenza e supporto tecnico-geologico: geom. Antonio GALLO
Coordinatore gruppo di pianificazione: geom. Gaetano SAMMARTINO
Consulenza scientifica rischio frane: prof. Domenico CALCATERRA
Consulenza scientifica rischio idraulico: prof. Pasquale VERSACE
Responsabile Unico del Procedimento: arch. Giuseppe GRIMALDI
Commissario Straordinario: avv. Luigi Stefano SORVINO