

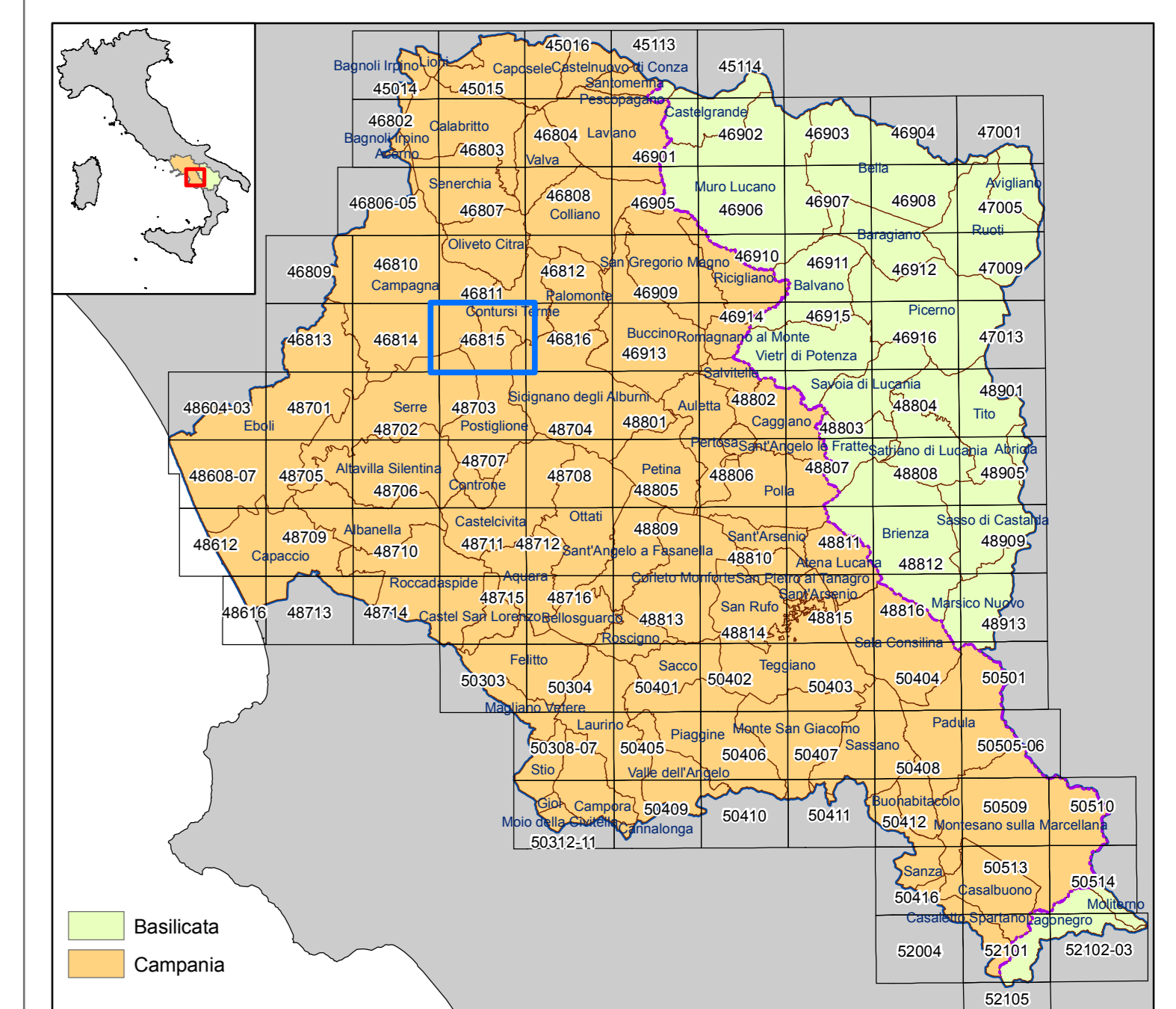
**Legenda**

**Rischio reale**

- Rf1** Rischio gravante su aree a pericolosità reale da frana Pf1, con esposizione a un danno moderato o medio
- Rf2a** Rischio gravante su aree a pericolosità reale da frana Pf2a, con esposizione a un danno moderato o medio, per aree soggette a deformazioni lente e diffuse
- Rf2** Rischio gravante su aree a pericolosità reale da frana Pf2, con esposizione a un danno moderato o medio, nonché su aree a pericolosità reale da frana Pf1, con esposizione a un danno elevato o altissimo
- Rf3a** Rischio gravante su aree a pericolosità reale da frana Pf2a, con esposizione a un danno elevato o altissimo per aree soggette a deformazioni lente e diffuse
- Rf3** Rischio gravante su aree a pericolosità reale da frana Pf3, con esposizione a un danno moderato o medio, nonché su aree a pericolosità reale da frana Pf2, con esposizione a un danno elevato o altissimo
- Rf4** Rischio gravante su aree a pericolosità reale da frana Pf3, con esposizione a un danno elevato o altissimo

**Rischio potenziale**

- R\_utr1** Rischio potenziale gravante su Unità territoriali di riferimento soggette a pericolosità potenziale Putr\_2, con esposizione a un danno moderato, nonché su Unità territoriali di riferimento soggette a pericolosità potenziale Putr\_1, con esposizione a un danno moderato o medio
- R\_utr2** Rischio potenziale gravante su Unità territoriali di riferimento soggette a pericolosità potenziale Putr\_4, con esposizione a un danno moderato, su Unità territoriali di riferimento soggette a pericolosità potenziale Putr\_3, con esposizione a un danno moderato o medio, su Unità territoriali di riferimento soggette a pericolosità potenziale Putr\_2, con esposizione a un danno medio o elevato ed infine su Unità territoriali di riferimento soggette a pericolosità potenziale Putr\_1, con esposizione a un danno elevato o altissimo
- R\_utr3** Rischio potenziale gravante su Unità territoriali di riferimento soggette a pericolosità potenziale Putr\_4, con esposizione a un danno medio, su Unità territoriali di riferimento soggette a pericolosità potenziale Putr\_3, con esposizione a un danno elevato, infine su Unità territoriali di riferimento soggette a pericolosità potenziale Putr\_2, con esposizione a un danno altissimo
- R\_utr4** Rischio potenziale gravante su Unità territoriali di riferimento soggette a pericolosità potenziale Putr\_4, con esposizione a un danno elevato o altissimo, nonché su Unità territoriali di riferimento soggette a pericolosità potenziale Putr\_3, con esposizione a un danno altissimo
- R\_utr5** Rischio potenziale gravante sulle Unità Territoriali di Riferimento soggette a pericolosità potenziale Putr\_5, da approfondire attraverso uno studio geologico di dettaglio
- Cava** AREA DI CAVA - Aree nelle quali il rischio da frana è legato alle attività di scavo in corso o pregresse



Il Piano è stato elaborato sulle seguenti basi cartografiche e georiferito rispetto al sistema internazionale UTM WGS84 - 33N.  
 Cartografia Campania 1: 5.000 - CTRN Campania 2004 - (numerica)  
 Cartografia Basilicata 1: 5.000 - 1:10.000 Ex Agensud - (raster)  
 1: 5.000 - CTRN 1:5.000 Basilicata 2001 - (numerica)

— Limite del Bacino Idrografico Interregionale del Fiume Sele  
 - - - - - Confine Regionale Campania-Basilicata

  
**AUTORITA' DI BACINO REGIONALE CAMPANIA SUD**  
**ED INTERREGIONALE PER IL BACINO IDROGRAFICO DEL FIUME SELE**

**Rivisitazione del Piano stralcio per l'Assetto Idrogeologico del Bacino Idrografico del Fiume Sele**



Elaborato ID: H7 - CARTA DEL RISCHIO DA FRANA - Tavola: 46815  
 Scala: 1:10.000  
 Revisione: Giugno 2012

**Collaborazione e supporto:**  
 geom. Antonio ABBAGNALE  
 geom. Enrico BELVERDE  
 dr. Gianrico FANTINI  
 ing. Domenico LEONE  
 dott. Francesco SCHIOPPA  
 sig. Giuseppe VERNILLO

**Gruppo di pianificazione:**  
 avv. Maria AFFINITA  
 arch. Amelia CALVANO  
 d.ssa Valeria DE GENNARO  
 dr. Giovanni DICANIO  
 geom. Giuseppe D'ERICO  
 ing. Gianrico D'ONORIO  
 ing. Luigi FARELLO  
 ing. Sergio IANNELLA  
 geom. Gerardo LOMBARDI  
 geom. Crescenzo MINOTTA  
 geom. Filippo NOBILITA  
 ing. Mario SICA  
 arch. Pellegrino VENTRONE

**Assistenza e supporto tecnico-geologico:** geom. Antonio GALLO  
**Coordinatore gruppo di pianificazione:** geom. Gaetano SAMMARTINO  
**Consulenza scientifica rischio frane:** prof. Domenico CALCATERA  
**Consulenza scientifica rischio idraulico:** prof. Pasquale VERSACE  
**Risultato Unico del Procedimento:** arch. Giuseppe GRIMALDI  
**Commissario Straordinario:** avv. Luigi Stefano SORVINO