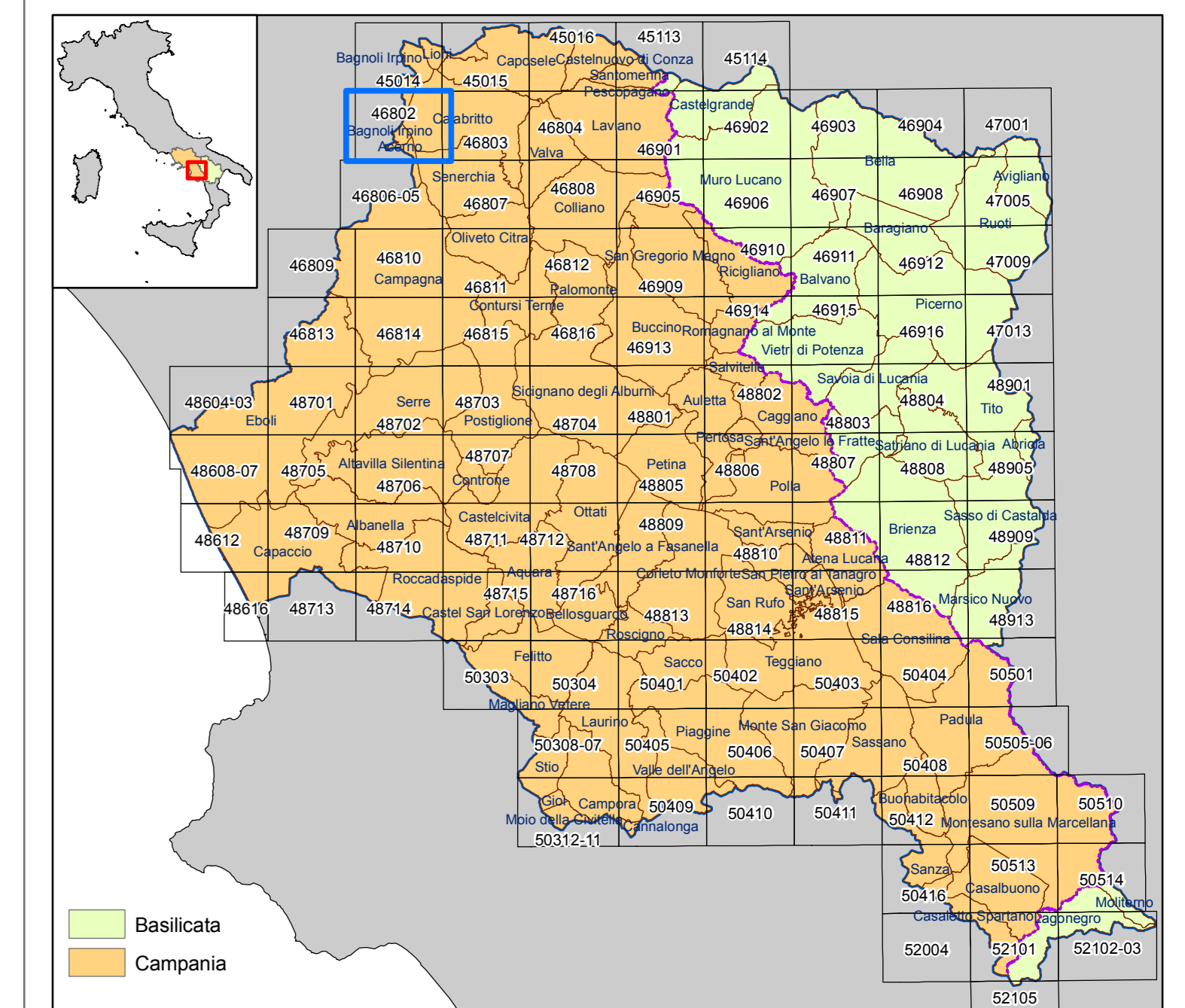


Legenda

- Rischio reale**
- Rf1** Rischio gravante su aree a pericolosità reale da frana Pf1, con esposizione a un danno moderato o medio
 - Rf2a** Rischio gravante su aree a pericolosità reale da frana Pf2a, con esposizione a un danno moderato o medio, per aree soggette a deformazioni lente e diffuse
 - Rf2** Rischio gravante su aree a pericolosità reale da frana Pf2, con esposizione a un danno moderato o medio, nonché su aree a pericolosità reale da frana Pf1, con esposizione a un danno elevato o altissimo
 - Rf3a** Rischio gravante su aree a pericolosità reale da frana Pf2a, con esposizione a un danno elevato o altissimo per aree soggette a deformazioni lente e diffuse
 - Rf3** Rischio gravante su aree a pericolosità reale da frana Pf3, con esposizione a un danno moderato o medio, nonché su aree a pericolosità reale da frana Pf2, con esposizione a un danno elevato o altissimo
 - Rf4** Rischio gravante su aree a pericolosità reale da frana Pf3, con esposizione a un danno elevato o altissimo

Rischio potenziale

- R_utr1** Rischio potenziale gravante su Unità territoriali di riferimento soggette a pericolosità potenziale Putr_2, con esposizione a un danno moderato, nonché su Unità territoriali di riferimento soggette a pericolosità potenziale Putr_1, con esposizione a un danno moderato o medio
- R_utr2** Rischio potenziale gravante su Unità territoriali di riferimento soggette a pericolosità potenziale Putr_4, con esposizione a un danno moderato, su Unità territoriali di riferimento soggette a pericolosità potenziale Putr_3, con esposizione a un danno moderato o medio, su Unità territoriali di riferimento soggette a pericolosità potenziale Putr_2, con esposizione a un danno medio o elevato ed infine su Unità territoriali di riferimento soggette a pericolosità potenziale Putr_1, con esposizione a un danno elevato o altissimo
- R_utr3** Rischio potenziale gravante su Unità territoriali di riferimento soggette a pericolosità potenziale Putr_4, con esposizione a un danno medio, su Unità territoriali di riferimento soggette a pericolosità potenziale Putr_3, con esposizione a un danno elevato, infine su Unità territoriali di riferimento soggette a pericolosità potenziale Putr_2, con esposizione a un danno altissimo
- R_utr4** Rischio potenziale gravante su Unità territoriali di riferimento soggette a pericolosità potenziale Putr_4, con esposizione a un danno elevato o altissimo, nonché su Unità territoriali di riferimento soggette a pericolosità potenziale Putr_3, con esposizione a un danno altissimo
- R_utr5** Rischio potenziale gravante sulle Unità Territoriali di Riferimento soggette a pericolosità potenziale Putr_5, da approfondire attraverso uno studio geologico di dettaglio
- Cava** AREA DI CAVA - Aree nelle quali il rischio da frana è legato alle attività di scavo in corso o pregresse



Il Piano è stato elaborato sulle seguenti basi cartografiche e georiferito rispetto al sistema internazionale UTM WGS84 - 33N.
 Cartografia Campania 1: 5.000 - CTRN Campania 2004 - (numerica)
 Cartografia Basilicata 1: 5.000 - 1:10.000 Ex Agensud - (raster)
 1: 5.000 - CTRN 1:5.000 Basilicata 2001 - (numerica)

— Limite del Bacino Idrografico Interregionale del Fiume Sele
 - - - - - Confine Regionale Campania-Basilicata

AUTORITA' DI BACINO REGIONALE CAMPANIA SUD
ED INTERREGIONALE PER IL BACINO IDROGRAFICO DEL FIUME SELE

Rivisitazione del Piano stralcio per l'Assetto Idrogeologico del Bacino Idrografico del Fiume Sele



Elaborato ID: H7 - CARTA DEL RISCHIO DA FRANA - Tavola: 46802
 Scala: 1:10.000
 Revisione: Giugno 2012

Collaborazione e supporto:
 geom. Antonio **ABBAGNALE**
 geom. Enrico **BELVERDE**
 dr. Gianrico **FANTINI**
 ing. Domenico **LEONE**
 dott. Francesco **SCHIOPPA**
 sig. Giuseppe **VERNILLO**

Gruppo di pianificazione:
 avv. Maria **AFFINITA**
 arch. Amelia **CAIVANO**
 dr.ssa Valeria **DE GENNARO**
 dr. Giovanni **D'ICANIO**
 geol. Giuseppe **D'ERRICO**
 ing. Gianrico **D'ONOFRIO**
 ing. Luigi **FARIELLO**
 ing. Sergio **JANNELLA**
 geol. Gerardo **LOMBARDI**
 geol. Crescenzo **MINOTTA**
 geol. Filippo **MOBITTA**
 ing. Mario **SICA**
 arch. Pellegrino **VENTRONE**

Assistenza e supporto tecnico-geologico: geol. Antonio **GALLO**
Coordinatore gruppo di pianificazione: geol. Gaetano **SAMMARTINO**
Consulenza scientifica rischio frane: prof. Domenico **CALCATERRA**
Consulenza scientifica rischio idraulico: prof. Pasquale **VERSACE**
Responsabile Unico del Procedimento: arch. Giuseppe **GRIMALDI**
Commissario Straordinario: avv. Luigi Stefano **SORVINO**