

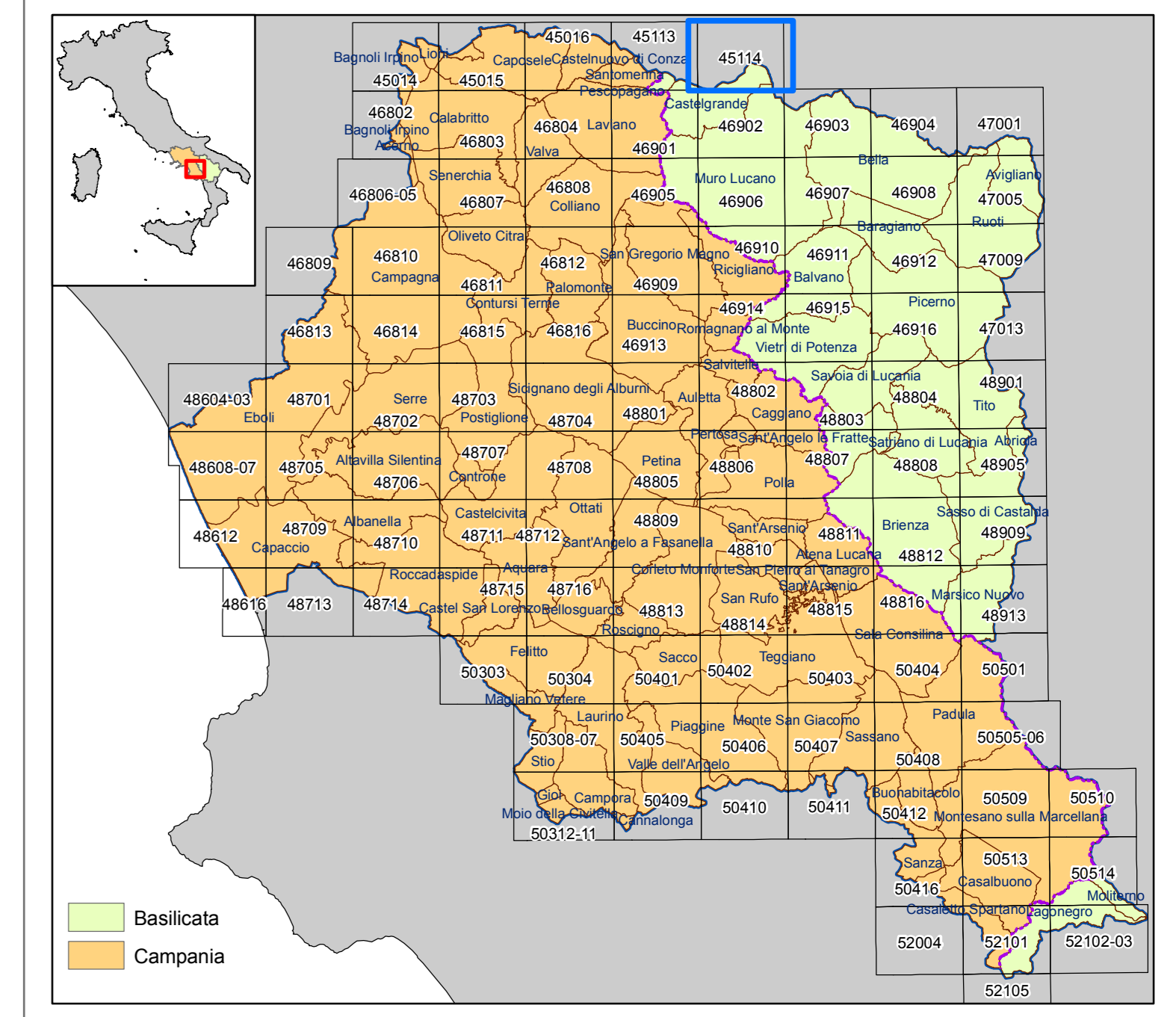
### Legenda

#### Rischio reale

- R1** Rischio gravante su aree a pericolosità reale da frana P1, con esposizione a un danno moderato o medio
- R1a** Rischio gravante su aree a pericolosità reale da frana P1a, con esposizione a un danno moderato o medio, per aree soggette a deformazioni lente e diffuse
- R1b** Rischio gravante su aree a pericolosità reale da frana P1b, con esposizione a un danno moderato o medio, nonché su aree a pericolosità reale da frana P1, con esposizione a un danno elevato o altissimo
- R1c** Rischio gravante su aree a pericolosità reale da frana P1c, con esposizione a un danno elevato o altissimo per aree soggette a deformazioni lente e diffuse
- R1d** Rischio gravante su aree a pericolosità reale da frana P1d, con esposizione a un danno moderato o medio, nonché su aree a pericolosità reale da frana P1, con esposizione a un danno elevato o altissimo
- R1e** Rischio gravante su aree a pericolosità reale da frana P1e, con esposizione a un danno moderato o medio, nonché su aree a pericolosità reale da frana P1, con esposizione a un danno elevato o altissimo
- R1f** Rischio gravante su aree a pericolosità reale da frana P1f, con esposizione a un danno moderato o medio, nonché su aree a pericolosità reale da frana P1, con esposizione a un danno elevato o altissimo
- R1g** Rischio gravante su aree a pericolosità reale da frana P1g, con esposizione a un danno moderato o medio, nonché su aree a pericolosità reale da frana P1, con esposizione a un danno elevato o altissimo
- R1h** Rischio gravante su aree a pericolosità reale da frana P1h, con esposizione a un danno moderato o medio, nonché su aree a pericolosità reale da frana P1, con esposizione a un danno elevato o altissimo
- R1i** Rischio gravante su aree a pericolosità reale da frana P1i, con esposizione a un danno moderato o medio, nonché su aree a pericolosità reale da frana P1, con esposizione a un danno elevato o altissimo
- R1j** Rischio gravante su aree a pericolosità reale da frana P1j, con esposizione a un danno moderato o medio, nonché su aree a pericolosità reale da frana P1, con esposizione a un danno elevato o altissimo
- R1k** Rischio gravante su aree a pericolosità reale da frana P1k, con esposizione a un danno moderato o medio, nonché su aree a pericolosità reale da frana P1, con esposizione a un danno elevato o altissimo
- R1l** Rischio gravante su aree a pericolosità reale da frana P1l, con esposizione a un danno moderato o medio, nonché su aree a pericolosità reale da frana P1, con esposizione a un danno elevato o altissimo
- R1m** Rischio gravante su aree a pericolosità reale da frana P1m, con esposizione a un danno moderato o medio, nonché su aree a pericolosità reale da frana P1, con esposizione a un danno elevato o altissimo
- R1n** Rischio gravante su aree a pericolosità reale da frana P1n, con esposizione a un danno moderato o medio, nonché su aree a pericolosità reale da frana P1, con esposizione a un danno elevato o altissimo
- R1o** Rischio gravante su aree a pericolosità reale da frana P1o, con esposizione a un danno moderato o medio, nonché su aree a pericolosità reale da frana P1, con esposizione a un danno elevato o altissimo
- R1p** Rischio gravante su aree a pericolosità reale da frana P1p, con esposizione a un danno moderato o medio, nonché su aree a pericolosità reale da frana P1, con esposizione a un danno elevato o altissimo
- R1q** Rischio gravante su aree a pericolosità reale da frana P1q, con esposizione a un danno moderato o medio, nonché su aree a pericolosità reale da frana P1, con esposizione a un danno elevato o altissimo
- R1r** Rischio gravante su aree a pericolosità reale da frana P1r, con esposizione a un danno moderato o medio, nonché su aree a pericolosità reale da frana P1, con esposizione a un danno elevato o altissimo
- R1s** Rischio gravante su aree a pericolosità reale da frana P1s, con esposizione a un danno moderato o medio, nonché su aree a pericolosità reale da frana P1, con esposizione a un danno elevato o altissimo
- R1t** Rischio gravante su aree a pericolosità reale da frana P1t, con esposizione a un danno moderato o medio, nonché su aree a pericolosità reale da frana P1, con esposizione a un danno elevato o altissimo
- R1u** Rischio gravante su aree a pericolosità reale da frana P1u, con esposizione a un danno moderato o medio, nonché su aree a pericolosità reale da frana P1, con esposizione a un danno elevato o altissimo
- R1v** Rischio gravante su aree a pericolosità reale da frana P1v, con esposizione a un danno moderato o medio, nonché su aree a pericolosità reale da frana P1, con esposizione a un danno elevato o altissimo
- R1w** Rischio gravante su aree a pericolosità reale da frana P1w, con esposizione a un danno moderato o medio, nonché su aree a pericolosità reale da frana P1, con esposizione a un danno elevato o altissimo
- R1x** Rischio gravante su aree a pericolosità reale da frana P1x, con esposizione a un danno moderato o medio, nonché su aree a pericolosità reale da frana P1, con esposizione a un danno elevato o altissimo
- R1y** Rischio gravante su aree a pericolosità reale da frana P1y, con esposizione a un danno moderato o medio, nonché su aree a pericolosità reale da frana P1, con esposizione a un danno elevato o altissimo
- R1z** Rischio gravante su aree a pericolosità reale da frana P1z, con esposizione a un danno moderato o medio, nonché su aree a pericolosità reale da frana P1, con esposizione a un danno elevato o altissimo

#### Rischio potenziale

- R\_ufr1** Rischio potenziale gravante su Unità territoriali di riferimento soggette a pericolosità potenziale Putr\_2, con esposizione a un danno moderato, nonché su Unità territoriali di riferimento soggette a pericolosità potenziale Putr\_1, con esposizione a un danno moderato o medio
- R\_ufr2** Rischio potenziale gravante su Unità territoriali di riferimento soggette a pericolosità potenziale Putr\_4, con esposizione a un danno moderato, su Unità territoriali di riferimento soggette a pericolosità potenziale Putr\_3, con esposizione a un danno moderato o medio, su Unità territoriali di riferimento soggette a pericolosità potenziale Putr\_2, con esposizione a un danno moderato o elevato ed infine su Unità territoriali di riferimento soggette a pericolosità potenziale Putr\_1, con esposizione a un danno elevato o altissimo
- R\_ufr3** Rischio potenziale gravante su Unità territoriali di riferimento soggette a pericolosità potenziale Putr\_4, con esposizione a un danno medio, su Unità territoriali di riferimento soggette a pericolosità potenziale Putr\_3, con esposizione a un danno elevato, infine su Unità territoriali di riferimento soggette a pericolosità potenziale Putr\_2, con esposizione a un danno altissimo
- R\_ufr4** Rischio potenziale gravante su Unità territoriali di riferimento soggette a pericolosità potenziale Putr\_4, con esposizione a un danno elevato o altissimo, nonché su Unità territoriali di riferimento soggette a pericolosità potenziale Putr\_3, con esposizione a un danno altissimo
- R\_ufr5** Rischio potenziale gravante sulle Unità Territoriali di Riferimento soggette a pericolosità potenziale Putr\_5, da approfondire attraverso uno studio geologico di dettaglio
- Cava** AREA DI CAVA - Aree nelle quali il rischio da frana è legato alle attività di scavo in corso o pregresse



Il Piano è stato elaborato sulle seguenti basi cartografiche e georiferito rispetto al sistema internazionale UTM WGS84 - 33N.  
 Cartografia Campania 1: 5.000 - CTRN Campania 2004 - (numerica)  
 Cartografia Basilicata 1: 5.000 - 1:10.000 Ex Agensud - (raster)  
 1: 5.000 - CTRN 1:5.000 Basilicata 2001 - (numerica)

— Limite del Bacino Idrografico Interregionale del Fiume Sele  
 - - - - - Confine Regionale Campania-Basilicata

**AUTORITA' DI BACINO REGIONALE CAMPANIA SUD  
ED INTERREGIONALE PER IL BACINO IDROGRAFICO DEL FIUME SELE**

**Rivisitazione del Piano stralcio per l'Assetto Idrogeologico  
del Bacino Idrografico del Fiume Sele**

Elaborato ID: H7 - CARTA DEL RISCHIO DA FRANA - Tavola: 45114  
 Scala: 1:10.000  
 Revisione: Giugno 2012

**Collaborazione e supporto:**  
 geom. Antonio **ABBAGNALE**  
 geom. Enrico **BELVERDE**  
 dr. Gianrico **FANTINI**  
 ing. Domenico **LEONE**  
 dott. Francesco **SCHIOPPA**  
 sig. Giuseppe **VERNILLO**

**Gruppo di pianificazione:**  
 avv. Maria **AFFINITA**  
 arch. Amelia **CAIVANO**  
 dr.ssa Valeria **DE GENNARO**  
 dr. Giovanni **D'ICANIO**  
 geol. Giuseppe d' **ERRICO**  
 ing. Gianrico **D'ONOFRIO**  
 ing. Luigi **FARELLO**  
 ing. Sergio **IANNELLA**  
 geol. Gerardo **LOMBARDI**  
 geol. Crescenzo **MINOTTI**  
 geol. Flaminio **NOBILITA**  
 ing. Mario **SICA**  
 arch. Pellegrino **VENTRONE**

**Assistenza e supporto tecnico-geologico:** geol. Antonio **GALLO**  
**Coordinatore gruppo di pianificazione:** geol. Gaetano **SAMMARTINO**  
**Consulenza scientifica rischio frane:** prof. Domenico **CALCATERRA**  
**Consulenza scientifica rischio idraulico:** prof. Pasquale **VERSACE**  
**Responsabile Unico del Procedimento:** arch. Giuseppe **GRIMALDI**  
**Commissario Straordinario:** avv. Luigi Stefano **SORVINO**