

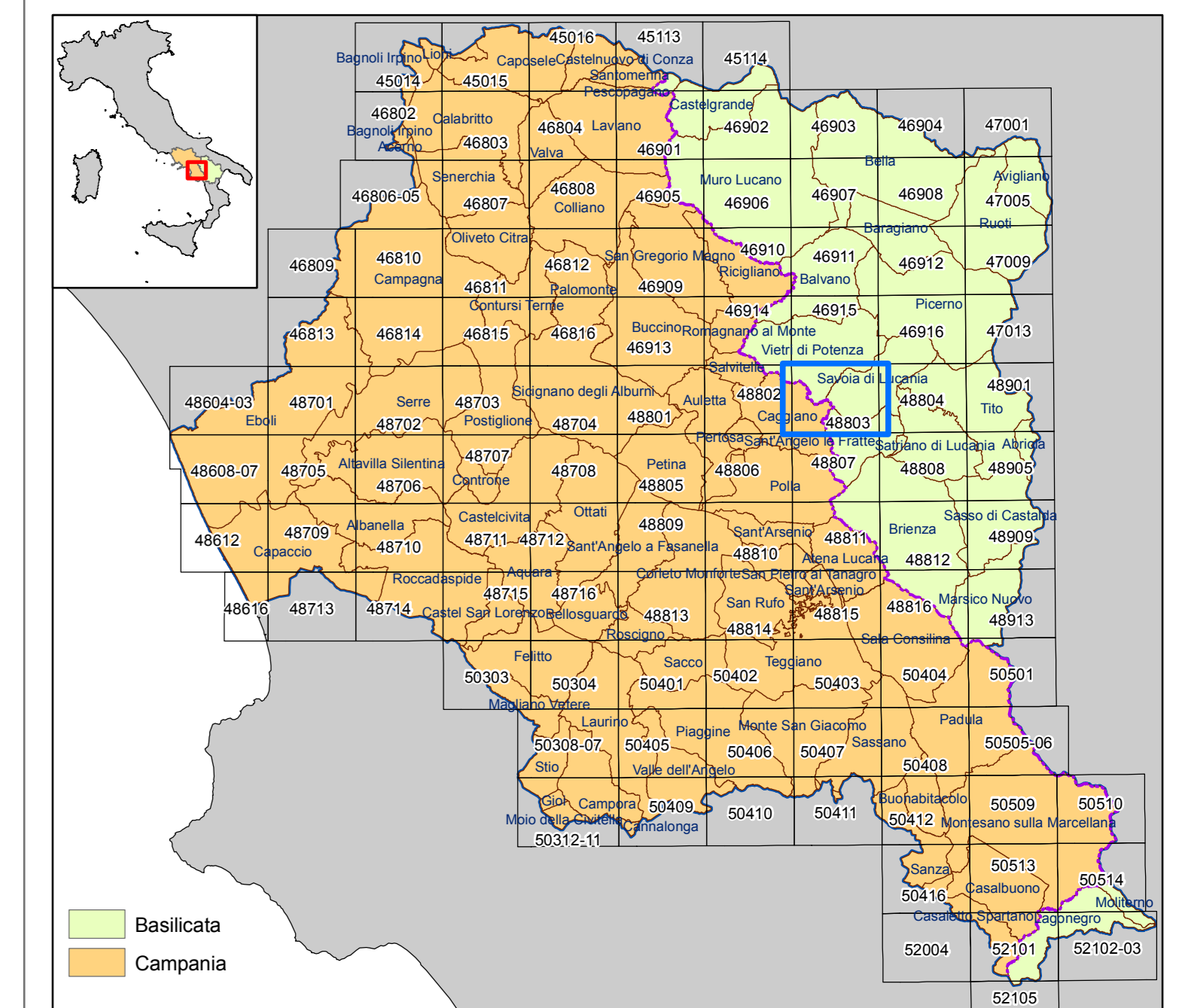
**LEGENDA**

**Pericolosità reale**

- Pf1** Suscettibilità moderata, per frane da bassa a media intensità e stato compreso tra attivo e inattivo
- Pf2a** Suscettibilità media, per aree soggette a deformazioni lente e diffuse e stato attivo
- Pf2** Suscettibilità media, per frane da media ad alta intensità e stato compreso tra attivo e inattivo
- Pf3** Suscettibilità elevata, per frane di alta intensità e stato compreso tra attivo e quiescente

**Pericolosità potenziale**

- P\_utr1** Moderata propensione all'innescò-transito-invasione per frane paragonabili a quelle che caratterizzano attualmente la stessa Unità Territoriale di Riferimento
- P\_utr2** Media propensione all'innescò-transito-invasione per frane paragonabili a quelle che caratterizzano attualmente la stessa Unità Territoriale di Riferimento
- P\_utr3** Elevata propensione all'innescò-transito-invasione per frane paragonabili a quelle che caratterizzano attualmente la stessa Unità Territoriale di Riferimento
- P\_utr4** Molto elevata propensione all'innescò-transito-invasione per frane paragonabili a quelle che caratterizzano attualmente la stessa Unità Territoriale di Riferimento
- P\_utr5** Propensione all'innescò-transito-invasione per frane da approfondire attraverso uno studio geologico di dettaglio
- Cava** AREA DI CAVA - Aree nelle quali la pericolosità da frana è legata alle attività di scavo in corso o pregresse



Il Piano è stato elaborato sulle seguenti basi cartografiche e georiferito rispetto al sistema internazionale UTM WGS84 - 33N.  
 Cartografia Campania 1: 5.000 - CTRN Campania 2004 - (numerica)  
 Cartografia Basilicata 1: 5.000 - 1:10.000 Ex Agensud - (raster)  
 1: 5.000 - CTRN 1:5.000 Basilicata 2001 - (numerica)

— Limite del Bacino Idrografico Interregionale del Fiume Sele  
 - - - - - Confine Regionale Campania-Basilicata

  
**AUTORITA' DI BACINO REGIONALE CAMPANIA SUD**  
**ED INTERREGIONALE PER IL BACINO IDROGRAFICO DEL FIUME SELE**

**Rivisitazione del Piano stralcio per l'Assetto Idrogeologico del Bacino Idrografico del Fiume Sele**



Elaborato ID: H6 - CARTA DELLA PERICOLOSITA' DA FRANA - Tavola: 48803  
 Scala: 1:10.000  
 Revisione: Giugno 2012

**Collaborazione e supporto:**  
 geom. Antonio ABBAGNALE  
 geom. Enrico BELVERDE  
 dr. Gianrico FANTINI  
 ing. Domenico LEONE  
 dott. Francesco SCHIOPPA  
 sp. Giuseppe VERNILLO

**Gruppo di pianificazione:**  
 avv. Maria AFFINITA  
 arch. Amelia CAIVANO  
 dr.ssa Valeria DE GENNARO  
 dr. Giovanni DICANIO  
 geol. Giuseppe d'ERRICO  
 ing. Gaetano D'ONOFRO  
 ing. Luigi FARELLO  
 ing. Sergio IANNELLA  
 geol. Gerardo LOMBARDI  
 geol. Crescenzo MINOTTA  
 geol. Filomena NOBETTA  
 ing. Mario SICCA  
 arch. Pelegrino VENTRONE

**Assistenza e supporto tecnico-geologico:** geol. Antonio GALLO  
**Coordinatore gruppo di pianificazione:** geol. Gaetano SAMMARTINO  
**Consulenza scientifica rischio frane:** prof. Domenico CALCATERA  
**Consulenza scientifica rischio idraulico:** prof. Pasquale VERSACE  
**Responsabile Unico del Procedimento:** arch. Giuseppe GRIMALDI  
**Commissario Straordinario:** avv. Luigi Stefano SORVINO