

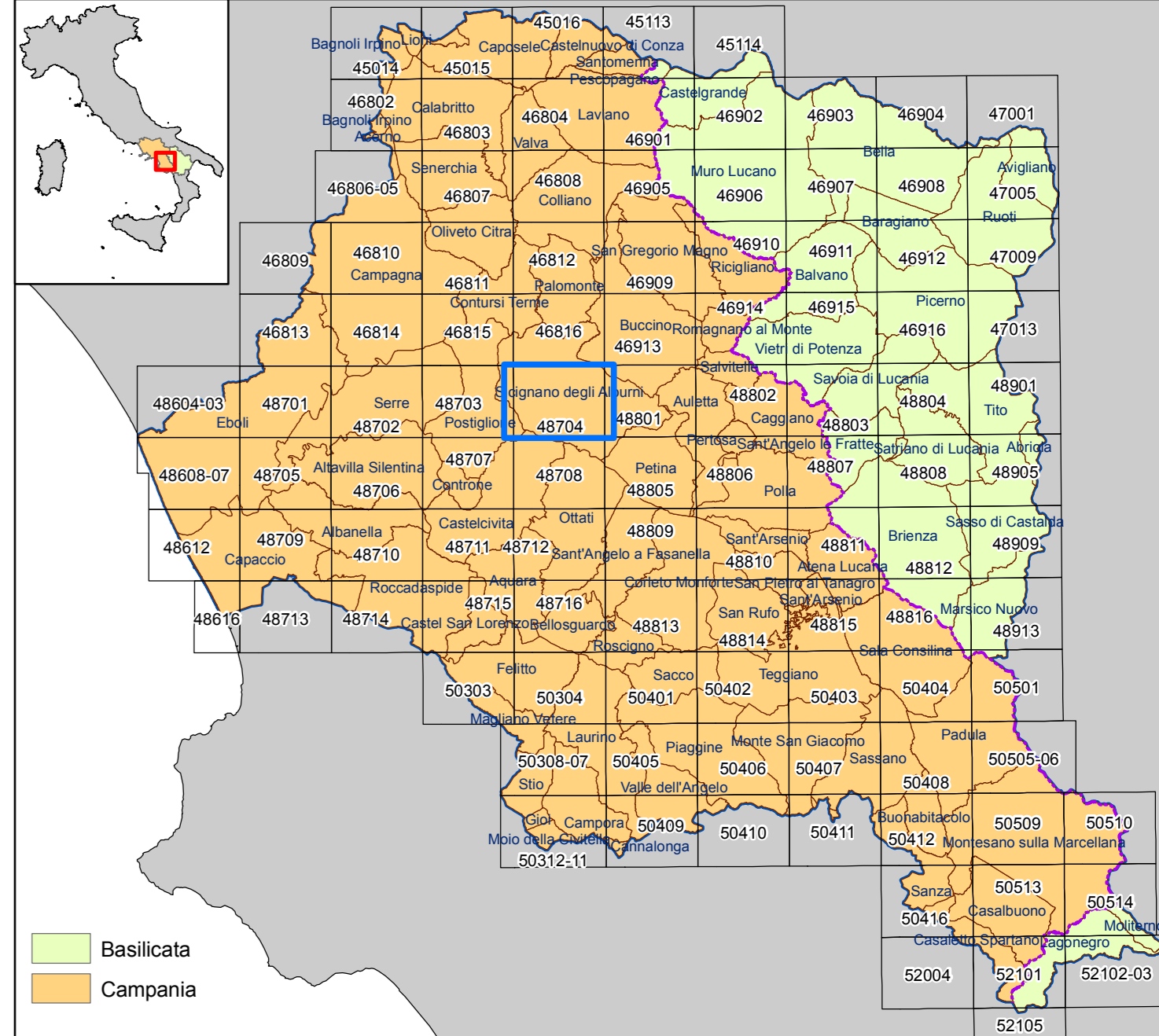
**LEGENDA**

**Pericolosità reale**

- Pf1** Suscettibilità moderata, per frane da bassa a media intensità e stato compreso tra attivo e inattivo
- Pf2a** Suscettibilità media, per aree soggette a deformazioni lente e diffuse e stato attivo
- Pf2** Suscettibilità media, per frane da media ad alta intensità e stato compreso tra attivo e inattivo
- Pf3** Suscettibilità elevata, per frane di alta intensità e stato compreso tra attivo e quiescente


**Pericolosità potenziale**

- P\_utr1** Moderata propensione all'innescò-transito-invasione per frane paragonabili a quelle che caratterizzano attualmente la stessa Unità Territoriale di Riferimento
- P\_utr2** Media propensione all'innescò-transito-invasione per frane paragonabili a quelle che caratterizzano attualmente la stessa Unità Territoriale di Riferimento
- P\_utr3** Elevata propensione all'innescò-transito-invasione per frane paragonabili a quelle che caratterizzano attualmente la stessa Unità Territoriale di Riferimento
- P\_utr4** Molto elevata propensione all'innescò-transito-invasione per frane paragonabili a quelle che caratterizzano attualmente la stessa Unità Territoriale di Riferimento
- P\_utr5** Propensione all'innescò-transito-invasione per frane da approfondire attraverso uno studio geologico di dettaglio
- Cava** AREA DI CAVA - Aree nelle quali la pericolosità da frana è legata alle attività di scavo in corso o pregresse




Il Piano è stato elaborato sulle seguenti basi cartografiche e georiferito rispetto al sistema internazionale UTM WGS84 - 33N.  
 Cartografia Campania 1: 5.000 - CTRN Campania 2004 - (numerica)  
 Cartografia Basilicata 1: 5.000 - 1:10.000 Ex Agensud - (raster)  
 1: 5.000 - CTRN 1:5.000 Basilicata 2001 - (numerica)

— Limite del Bacino Idrografico Interregionale del Fiume Sele  
 - - - - - Confine Regionale Campania-Basilicata



**AUTORITA' DI BACINO REGIONALE CAMPANIA SUD  
 ED INTERREGIONALE PER IL BACINO IDROGRAFICO DEL FIUME SELE**

**Rivisitazione del Piano stralcio per l'Assetto Idrogeologico  
 del Bacino Idrografico del Fiume Sele**



Elaborato ID: H6 - CARTA DELLA PERICOLOSITA' DA FRANA - Tavola: 48704  
 Scala: 1:10.000  
 Revisione: Giugno 2012

*Collaborazione e supporto:*  
 geom. Antonio ABBAGNALE  
 geom. Enrico BELVERDE  
 dr. Gianrico FANTINI  
 ing. Domenico LEONE  
 dott. Francesco SCHIOPPA  
 sig. Giuseppe VERTILLO

*Gruppo di pianificazione:*  
 avv. Maria AFFINITA  
 arch. Amelia CAIVANO  
 d.ssa Valeria DE GENNARO  
 dr. Giovanni DICANIO  
 geol. Giuseppe d'ERRICO  
 ing. Gianrico D'ONORIO  
 ing. Luigi FARELLO  
 ing. Sergio IANNELLA  
 geol. Gerardo LOMBARDI  
 geol. Crescenzo MINOTTA  
 geol. Filomena MORITTA  
 ing. Mario SICA  
 arch. Pellegrino VENTRONE

*Assistenza e supporto tecnico-geologico:* geol. Antonio GALLO  
*Coordinatore gruppo di pianificazione:* geol. Gaetano SAMMARTINO  
*Consulenza scientifica rischio frane:* prof. Domenico CALCATERRA  
*Consulenza scientifica rischio idraulico:* prof. Pasquale VERSACE  
*Responsabile Unico del Procedimento:* arch. Giuseppe GRIMALDI  
*Commissario Straordinario:* avv. Luigi Stefano SORVINO