

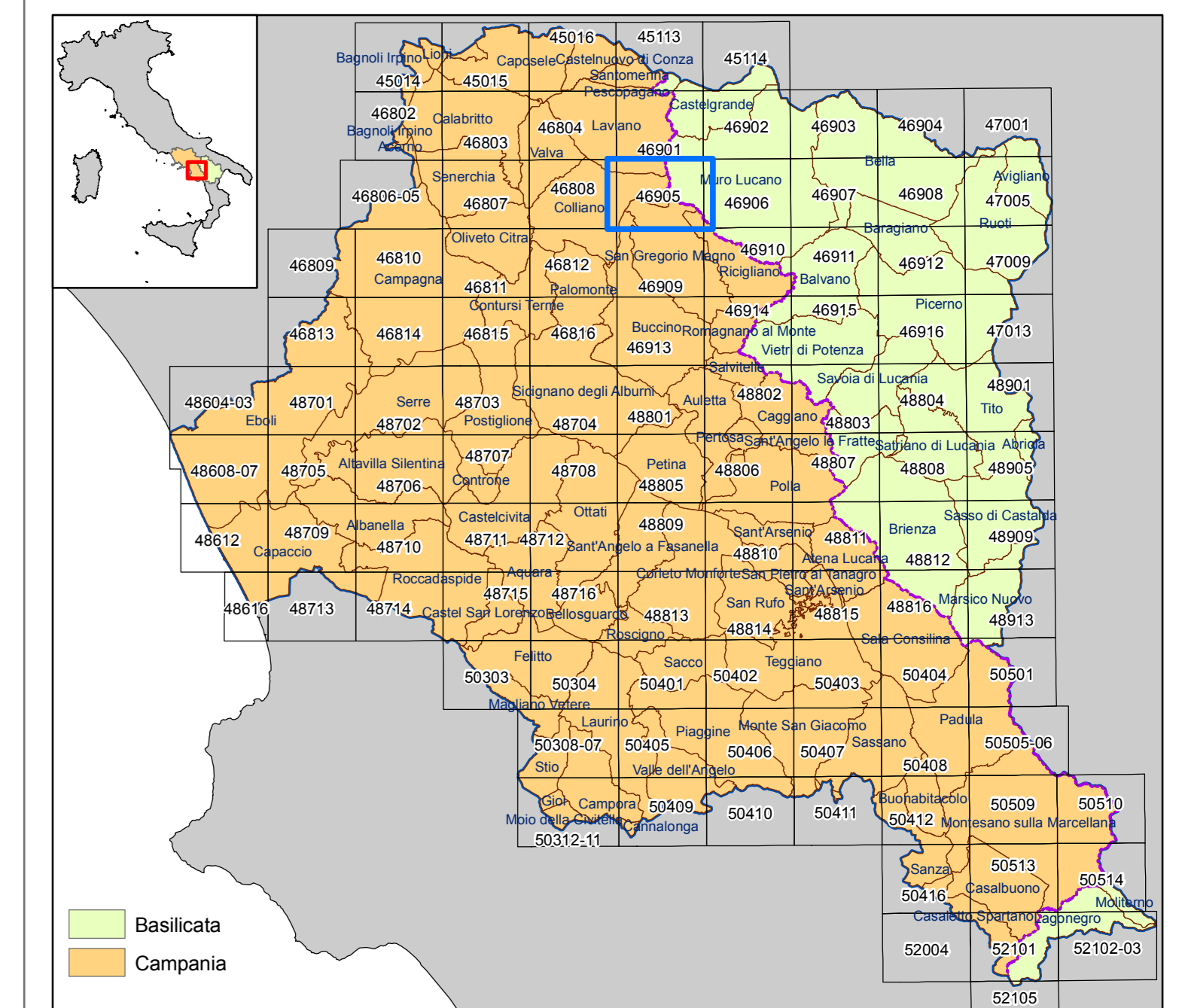
LEGENDA

Pericolosità reale

- PF1** Suscettibilità moderata, per frane da bassa a media intensità e stato compreso tra attivo e inattivo
- PF2a** Suscettibilità media, per aree soggette a deformazioni lente e diffuse e stato attivo
- PF2** Suscettibilità media, per frane da media ad alta intensità e stato compreso tra attivo e inattivo
- PF3** Suscettibilità elevata, per frane di alta intensità e stato compreso tra attivo e quiescente

Pericolosità potenziale

- P_utr1** Moderata propensione all'innescò-transito-invasione per frane paragonabili a quelle che caratterizzano attualmente la stessa Unità Territoriale di Riferimento
- P_utr2** Media propensione all'innescò-transito-invasione per frane paragonabili a quelle che caratterizzano attualmente la stessa Unità Territoriale di Riferimento
- P_utr3** Elevata propensione all'innescò-transito-invasione per frane paragonabili a quelle che caratterizzano attualmente la stessa Unità Territoriale di Riferimento
- P_utr4** Molto elevata propensione all'innescò-transito-invasione per frane paragonabili a quelle che caratterizzano attualmente la stessa Unità Territoriale di Riferimento
- P_utr5** Propensione all'innescò-transito-invasione per frane da approfondire attraverso uno studio geologico di dettaglio
- Cava** AREA DI CAVA - Aree nelle quali la pericolosità da frana è legata alle attività di scavo in corso o pregresse



Il Piano è stato elaborato sulle seguenti basi cartografiche e georiferito rispetto al sistema internazionale UTM WGS84 - 33N.
 Cartografia Campania 1: 5.000 - CTRN Campania 2004 - (numerica)
 Cartografia Basilicata 1: 5.000 - 1:10.000 Ex Agensud - (raster)
 1: 5.000 - CTRN 1:5.000 Basilicata 2001 - (numerica)

— Limite del Bacino Idrografico Interregionale del Fiume Sele
 - - - - - Confine Regionale Campania-Basilicata

**AUTORITA' DI BACINO REGIONALE CAMPANIA SUD
 ED INTERREGIONALE PER IL BACINO IDROGRAFICO DEL FIUME SELE**

**Rivisitazione del Piano stralcio per l'Assetto Idrogeologico
 del Bacino Idrografico del Fiume Sele**



Elaborato ID: H6 - CARTA DELLA PERICOLOSITA' DA FRANA - Tavola: 46905
 Scala: 1:10.000
 Revisione: Giugno 2012

Collaborazione e supporto:
 geom. Antonio ABBAGNALE
 geom. Enrico BELVERDE
 dr. Gianrico FANTINI
 rag. Domenico LEONE
 dott. Francesco SCHIOPPA
 sig. Giuseppe VERTILLO

Gruppo di pianificazione:
 avv. Maria AFFINITA
 arch. Amelia CAIVANO
 dr.ssa Valeria DE GENNARO
 dr. Giovanni DI CANIO
 geol. Giuseppe D'ERRICO
 ing. Gaetano D'ONOFRO
 ing. Luigi FARELLO
 ing. Sergio IANNELLA
 geol. Gaetano LOMBARDI
 geol. Crescenzo MINOTTA
 geol. Flaminio NOBETTA
 ing. Mario SICA
 arch. Pellegrino VENTRONE

Assistenza e supporto tecnico-geologico: geol. Antonio GALLO
Coordinatore gruppo di pianificazione: geol. Gaetano SAMMARTINO
Consulenza scientifica rischio frane: prof. Domenico CALCATERRA
Consulenza scientifica rischio idraulico: prof. Pasquale VERSACE
Responsabile Unico del Procedimento: arch. Giuseppe GRIMALDI
Commissario Straordinario: avv. Luigi Stefano SORVINO