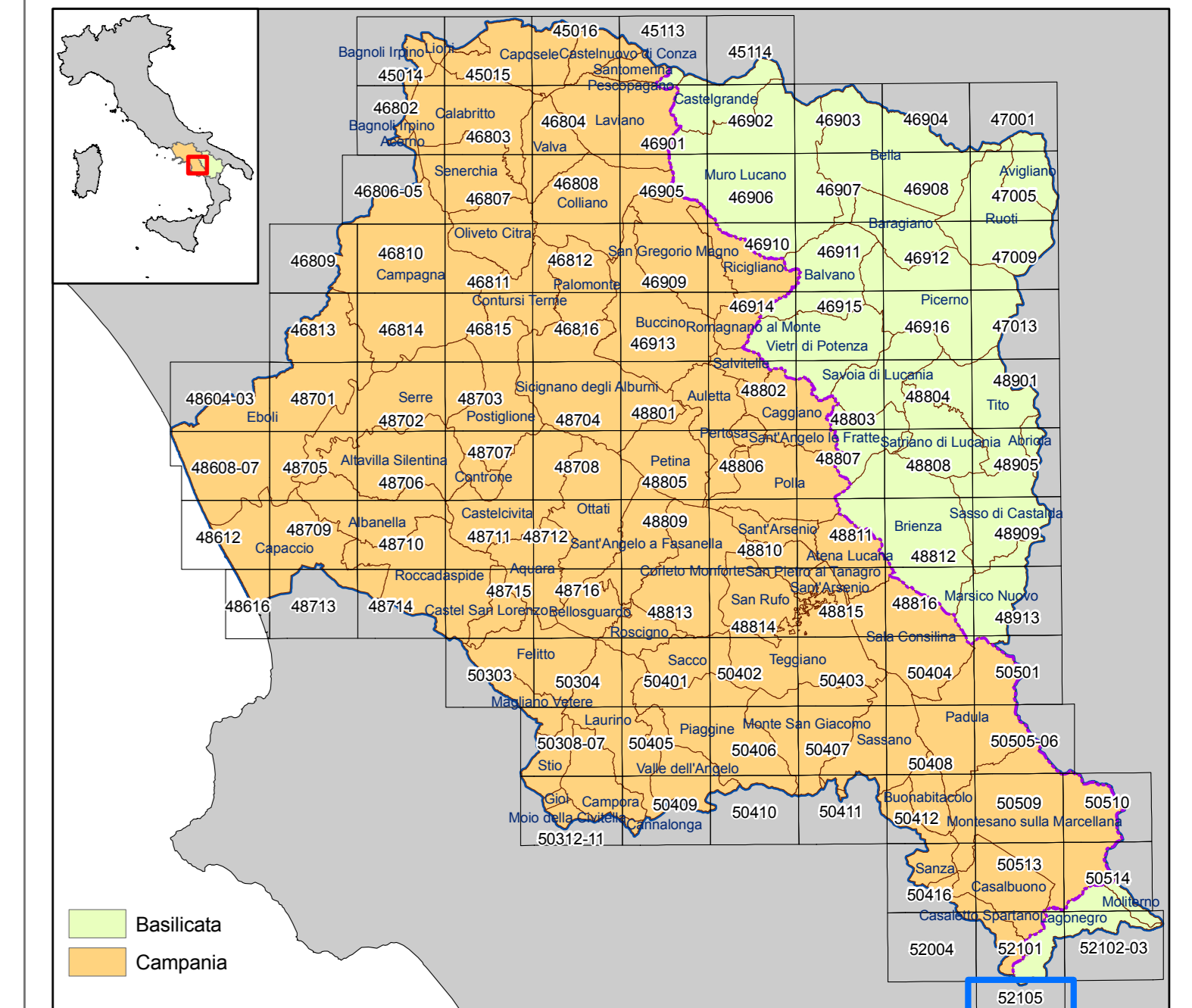


### Legenda

#### Classi di rischio

- R1 Rischio moderato
- R2 Rischio medio
- R3 Rischio elevato
- R4 Rischio molto elevato



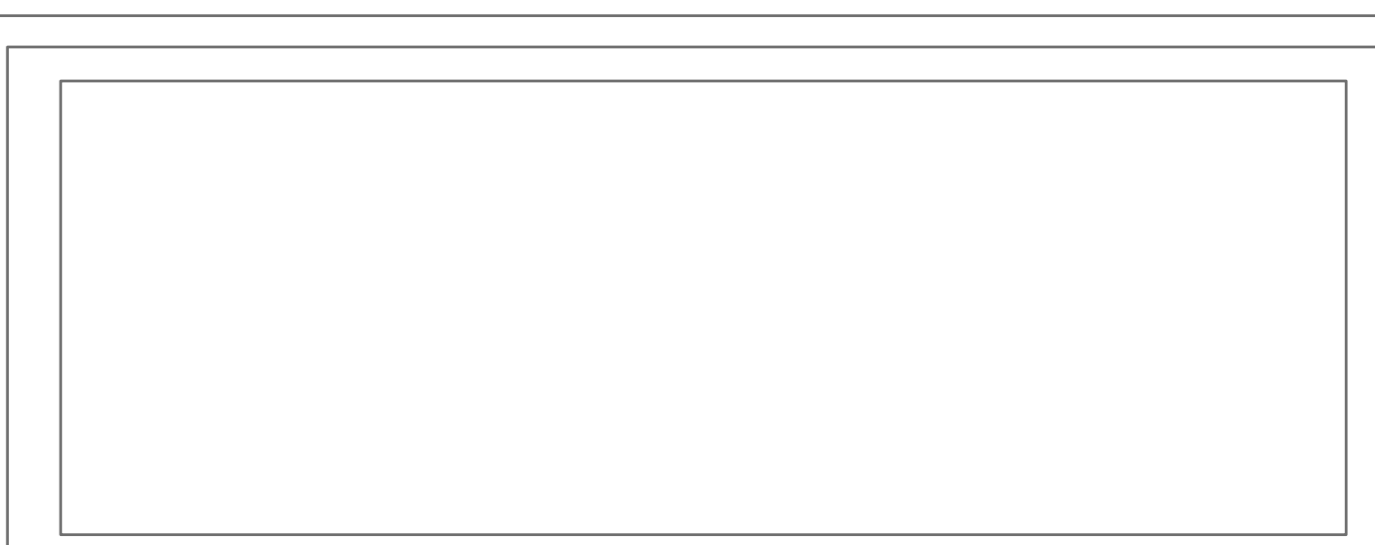
Il Piano è stato elaborato sulle seguenti basi cartografiche e georiferite rispetto al sistema internazionale UTM WGS84 - 33N.

Cartografia Campania 1: 5.000 - CTRN Campania 2004 - (numerica)

Cartografia Basilicata 1: 5.000 - 1:10.000 Ex Agensud - (raster)

1: 5.000 - CTRN 1:5.000 Basilicata 2001 - (numerica)

- Limite del Bacino Idrografico Interregionale del Fiume Sele
- Confine Regionale Campania-Basilicata



### del Bacino Idrografico del Fiume Sele



52105