

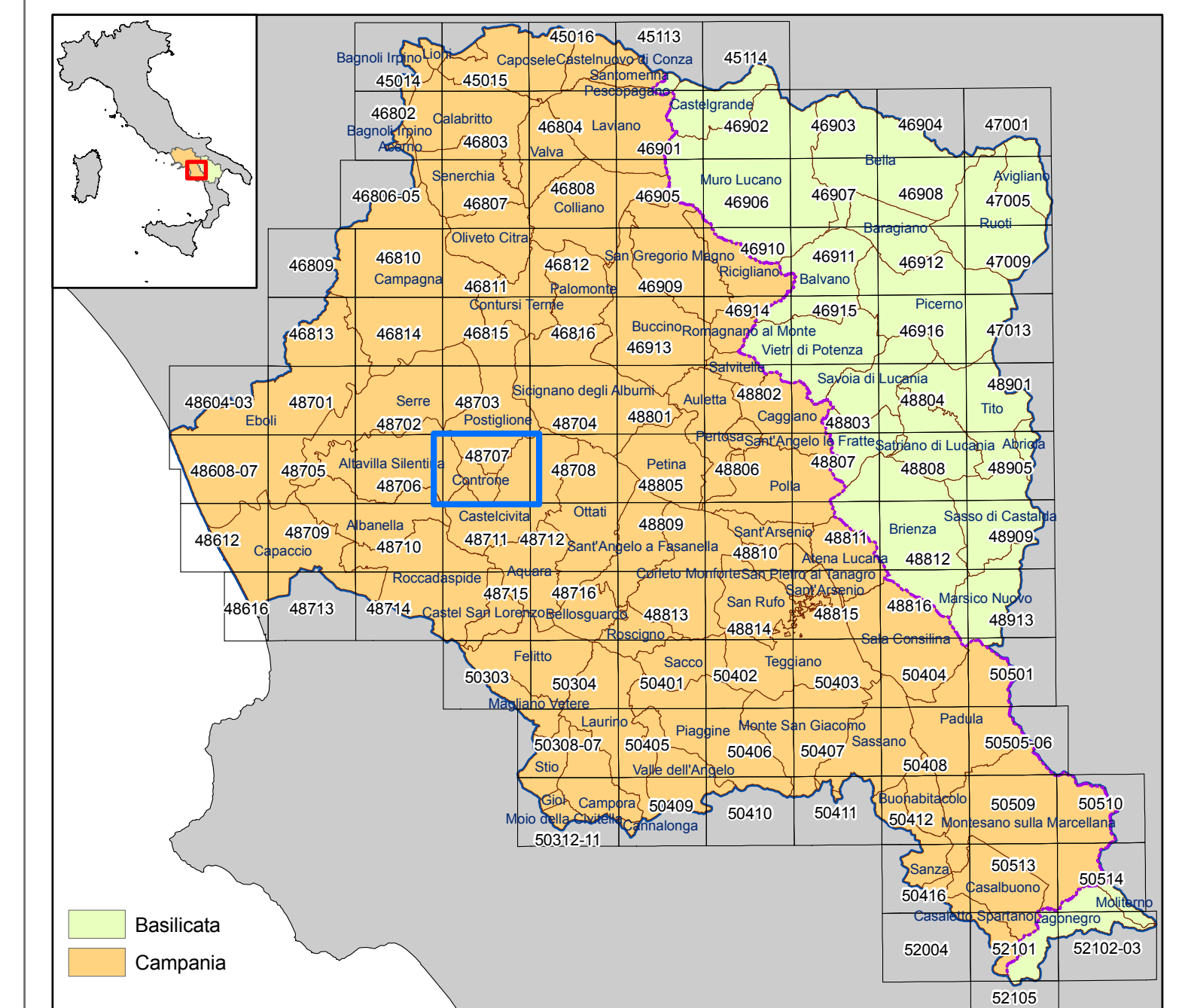
### Legenda

#### Fasce Fluviali

- Fascia A (Tempo di ritorno = 30 anni)
- Fascia B1 (Tempo di ritorno = 50 anni)
- Fascia B2 (Tempo di ritorno = 100 anni)
- Fascia B3 (Tempo di ritorno = 200 anni)
- Fascia C (Tempo di ritorno = 500 anni)

#### Zone di attenzione idraulica

- Reticolo principale
- Reticolo interessato da elevato trasporto solido
- Aree interessate da conoidi
- Aree inondate dall'alluvione del Sele nel novembre 2010
- Aree inondabili per esondazione dei canali di bonifica
- Aree focali interessate da fenomeni di allagamento
- Aree depresse



Il Piano è stato elaborato sulle seguenti basi cartografiche e georiferito rispetto al sistema internazionale UTM WGS84 - 33N.  
 Cartografia Campania 1: 5.000 - CTRN Campania 2004 - (numerica)  
 Cartografia Basilicata 1: 5.000 - 1:10.000 Ex Agensud - (raster)  
 1: 5.000 - CTRN 1:5.000 Basilicata 2001 - (numerica)

Limite del Bacino Idrografico Interregionale del Fiume Sele  
 Confine Regionale Campania-Basilicata

  
**AUTORITA' DI BACINO REGIONALE CAMPANIA SUD  
 ED INTERREGIONALE PER IL BACINO IDROGRAFICO DEL FIUME SELE**

**Rivisitazione del Piano stralcio per l'Assetto Idrogeologico  
 del Bacino Idrografico del Fiume Sele**



Elaborato ID: C5 - CARTA DELLA PERICOLOSITA' DA ALLUVIONE - Tavola: 48707  
 Scala: 1:10.000  
 Revisione: Giugno 2012

**Collaborazione e supporto:**  
 geom. Antonio **ABBAGNALE**  
 geom. Enrico **BELVERDE**  
 dr. Gianrico **FANTINI**  
 raia Domenico **LEONE**  
 dott. Francesco **SCHIOPPA**  
 sig. Giuseppe **VERNILLO**

**Gruppo di pianificazione:**  
 avv. Maria **AFFIETA**  
 arch. Amelia **CAIVANO**  
 d.ssa Valeria **DE GENNARO**  
 G. Giovanni **RICIANO**  
 geol. Giuseppe **d'ERRICO**  
 fig. Gianluca **D'ONOFRIO**  
 ing. Luigi **FARIELLO**  
 ing. Sergio **IANNELLA**  
 geol. Gerardo **LOMBARDI**  
 geol. Crescenzo **MINOITA**  
 geol. Flaminia **MORETTA**  
 arch. Pellegrino **VENTRONE**

**Assistenza e supporto tecnico-geologico:** geol. Antonio **GALLO**  
**Coordinatore gruppo di pianificazione:** geol. Gaetano **SAMMARTINO**  
**Consulenza scientifica rischio frane:** prof. Domenico **CALCA LUTERA**  
**Consulenza scientifica rischio idraulico:** prof. Pasquale **VERSCACE**  
**Responsabile Unico del Procedimento:** arch. Giuseppe **GRIMALDI**  
**Commissario Straordinario:** avv. Luigi Stefano **SORVINO**