

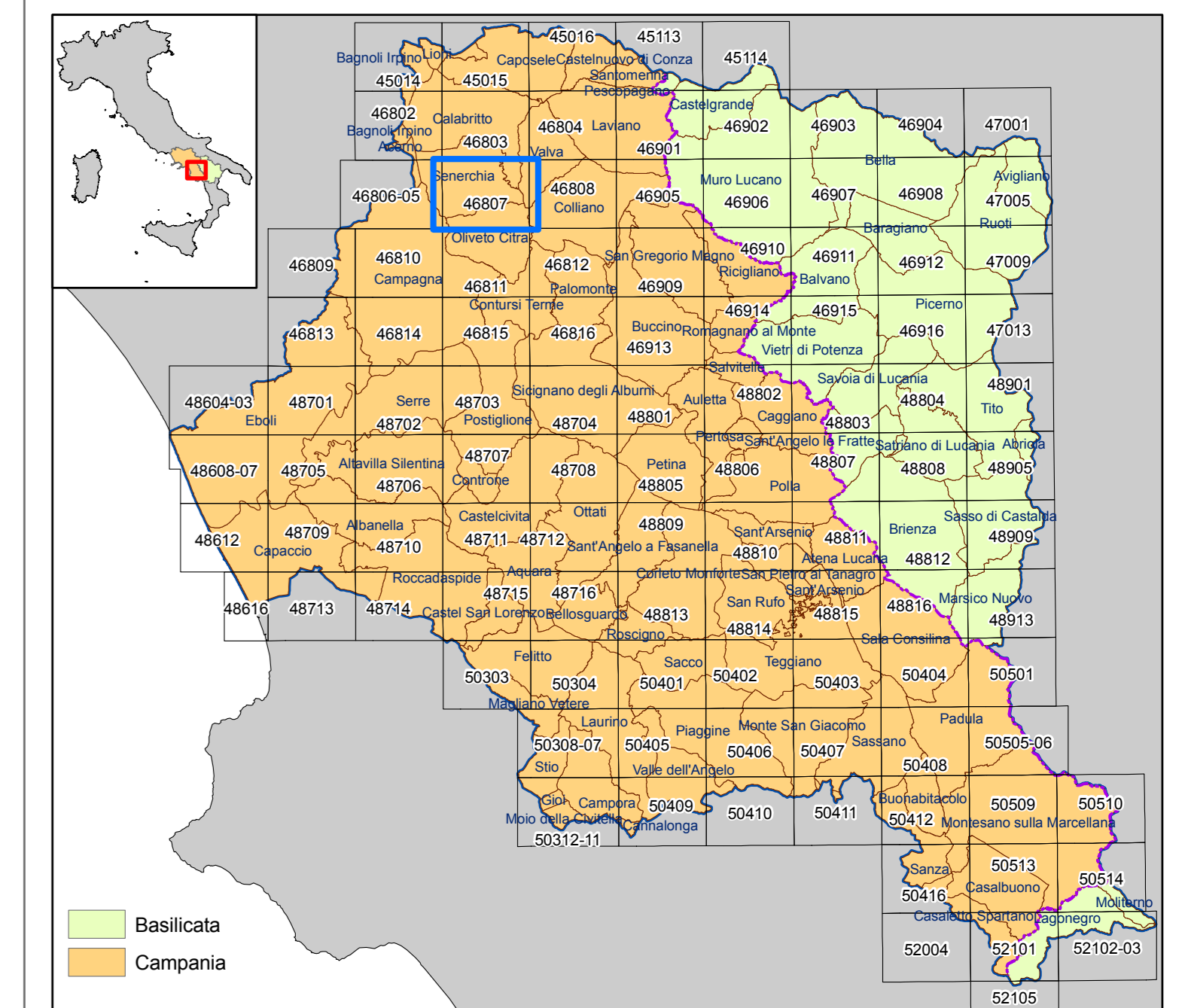
Legenda

Fasce Fluviali

- Fascia A (Tempo di ritorno = 30 anni)
- Fascia B1 (Tempo di ritorno = 50 anni)
- Fascia B2 (Tempo di ritorno = 100 anni)
- Fascia B3 (Tempo di ritorno = 200 anni)
- Fascia C (Tempo di ritorno = 500 anni)

Zone di attenzione idraulica

- Reticolo principale
- Reticolo interessato da elevato trasporto solido
- Aree interessate da conoidi
- Aree inondate dall'alluvione del Sele nel novembre 2010
- Aree inondabili per esondazione dei canali di bonifica
- Aree focali interessate da fenomeni di allagamento
- Aree depresse



Il Piano è stato elaborato sulle seguenti basi cartografiche e georiferito rispetto al sistema internazionale UTM WGS84 - 33N.
 Cartografia Campania 1: 5.000 - CTRN Campania 2004 - (numerica)
 Cartografia Basilicata 1: 5.000 - 1:10.000 Ex Agensud - (raster)
 1: 5.000 - CTRN 1:5.000 Basilicata 2001 - (numerica)

Limite del Bacino Idrografico Interregionale del Fiume Sele
 Confine Regionale Campania-Basilicata


**AUTORITA' DI BACINO REGIONALE CAMPANIA SUD
 ED INTERREGIONALE PER IL BACINO IDROGRAFICO DEL FIUME SELE**

**Rivisitazione del Piano stralcio per l'Assetto Idrogeologico
 del Bacino Idrografico del Fiume Sele**



Elaborato ID: C5 - CARTA DELLA PERICOLOSITA' DA ALLUVIONE - Tavola: 46807
 Scala: 1:10.000
 Revisione: Giugno 2012

Collaborazione e supporto:
 geom. Antonio ABBAGNALE
 geom. Enrico BELVERDE
 dr. Giancarlo FANTINI
 raia Domenico LEONE
 dott. Francesco SCHIOPPA
 sig. Giuseppe VERNILLO

Gruppo di pianificazione:
 avv. Maria AFFIETA
 arch. Amelia CAIVANO
 d.ssa Valeria DE GENNARO
 dr. Giovanni TICIANO
 geol. Giuseppe d'ERRICO
 fig. Giustina D'ONOFRIO
 ing. Luigi FARIELLO
 ing. Sergio IANNELLA
 geol. Gerardo LONBARDI
 geol. Crescenzo MINOITA
 geol. Flaminia MORETTA
 ing. Maria SICA
 arch. Pellegrino VENTRONE

Assistenza e supporto tecnico-geologico: geol. Antonio GALLO
Coordinatore gruppo di pianificazione: geol. Gaetano SAMMARTINO
Consulenza scientifica rischio frane: prof. Domenico CALCA TERA
Consulenza scientifica rischio idraulico: prof. Pasquale PESACE
Responsabile Unico del Procedimento: arch. Giuseppe GORIMALDI
Commissario Straordinario: avv. Luigi Stefano SORVINO