

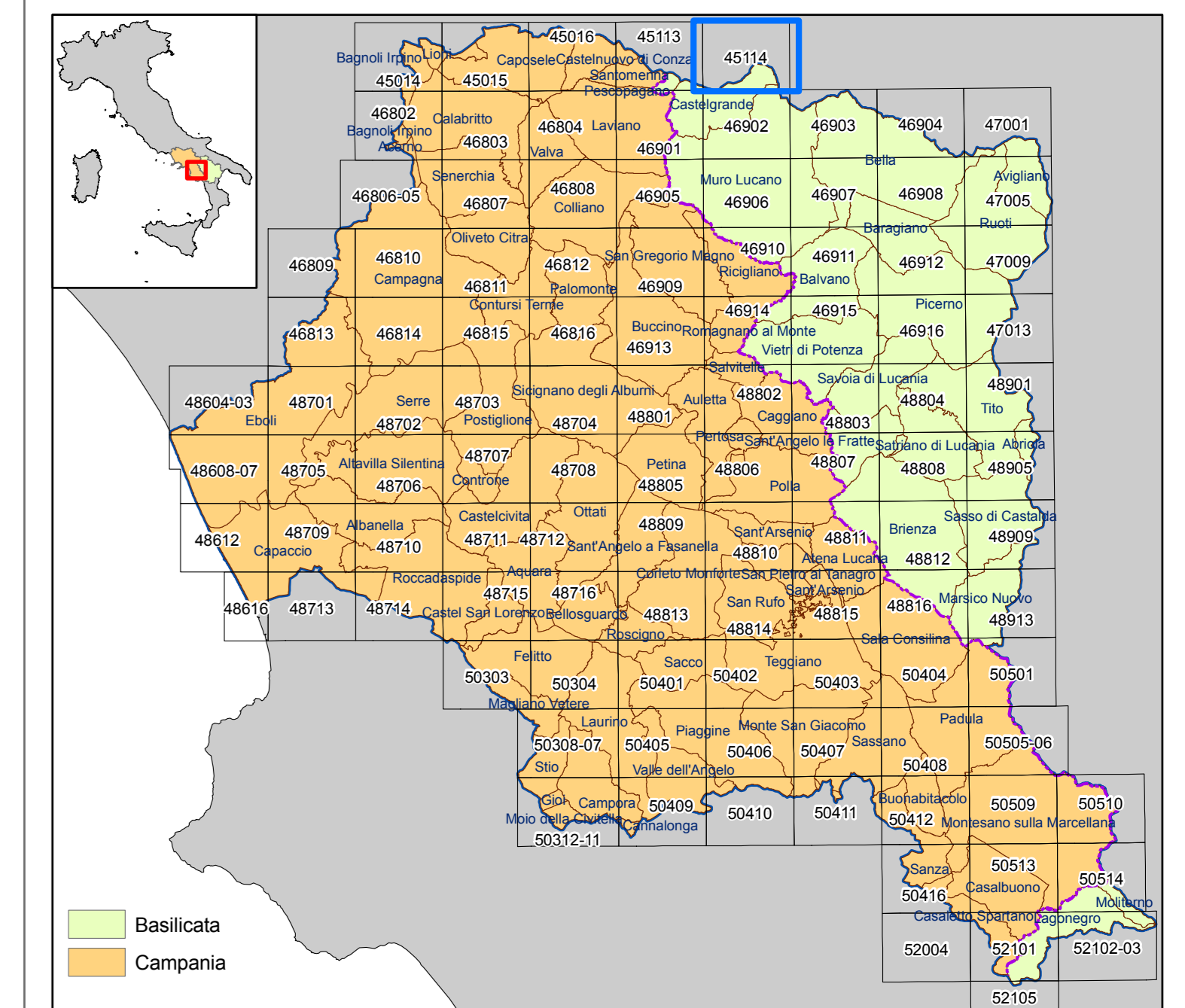
Legenda

Fasce Fluviali

- Fascia A (Tempo di ritorno = 30 anni)
- Fascia B1 (Tempo di ritorno = 50 anni)
- Fascia B2 (Tempo di ritorno = 100 anni)
- Fascia B3 (Tempo di ritorno = 200 anni)
- Fascia C (Tempo di ritorno = 500 anni)

Zone di attenzione idraulica

- Reticolo principale
- Reticolo interessato da elevato trasporto solido
- Aree interessate da conoidi
- Aree inondate dall'alluvione del Sele nel novembre 2010
- Aree inondabili per esondazione dei canali di bonifica
- Aree focali interessate da fenomeni di allagamento
- Aree depresse



Il Piano è stato elaborato sulle seguenti basi cartografiche e georiferito rispetto al sistema internazionale UTM WGS84 - 33N.
 Cartografia Campania 1: 5.000 - CTRN Campania 2004 - (numerica)
 Cartografia Basilicata 1: 5.000 - 1:10.000 Ex Agensud - (raster)
 1: 5.000 - CTRN 1:5.000 Basilicata 2001 - (numerica)

- Limite del Bacino Idrografico Interregionale del Fiume Sele
- Confine Regionale Campania-Basilicata



**AUTORITA' DI BACINO REGIONALE CAMPANIA SUD
ED INTERREGIONALE PER IL BACINO IDROGRAFICO DEL FIUME SELE**

Rivisitazione del Piano stralcio per l'Assetto Idrogeologico del Bacino Idrografico del Fiume Sele



Elaborato ID: C5 - CARTA DELLA PERICOLOSITA' DA ALLUVIONE - Tavola: 45114
 Scala: 1:10.000
 Revisione: Giugno 2012

- | | |
|---|--|
| <p><i>Collaborazione e supporto:</i>
 geom. Antonio ABBAGNALE
 geom. Enrico BELVERDE
 dr. Gianrico FANTINI
 ing. Domenico LEONE
 dott. Francesco SCHIOPPA
 sig. Giuseppe VERNILLO</p> | <p><i>Gruppo di pianificazione:</i>
 avv. Maria AFFETTA
 arch. Amelia CAIVANO
 d.ssa Valeria DE GENNARO
 dr. Giovanni DISCANIO
 geol. Giuseppe d'ERRICO
 fig. Gerolamo D'ONORIO
 ing. Luigi FARIELLO
 ing. Sergio IANNELLA
 geol. Gerardo LOMBARDI
 geol. Crescenzo MINOITA
 geol. Flaminia MORETTA
 arch. Pellegrino VENTRONE</p> |
| <p><i>Assistenza e supporto tecnico-geologica:</i> geol. Antonio GALLO
 <i>Coordinatore gruppo di pianificazione:</i> geol. Gaetano SAMMARTINO</p> | |
| <p><i>Consulenza scientifica rischio frane:</i> prof. Domenico CALCIANERA
 <i>Consulenza scientifica rischio idraulico:</i> prof. Pasquale VERSACE</p> | |
| <p><i>Responsabile Unico del Procedimento:</i> arch. Giuseppe GRIMALDI
 <i>Commissario Straordinario:</i> avv. Luigi Stefano SORVINO</p> | |