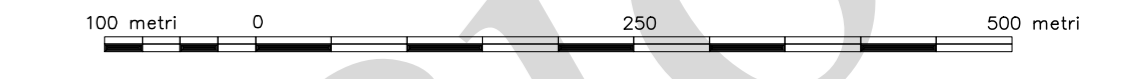


REGIONE CAMPANIA CARTA TECNICA NUMERICA REGIONALE Elemento n° 467062 SAN MANGO PIEMONTE

Scala 1:5 000



DATI INFORMATIVI: RAPPRESENTAZIONE CARTOGRAFICA: UTM-WGS84, SISTEMA DI RIFERIMENTO: WGS84, TAGLIO CARTOGRAFICO: Sistema Geografico Unificato, DATUM: Ellissoide WGS84, SISTEMA GEODETICO: ETRF 1989 - WGS 84, LONGITUDINE: Riferito a Greenwich, ALTIMETRIA: Riferita al livello medio del mare, EQUISTANZA: Curve di livello ordinarie 5 m (per le curve tratteggiate 2,5 m)

COSTANTI DI TRASFORMAZIONE: DA UTM-WGS 84 a UTM-E.D. 50, A UTM-E.D. 50 a Gauss-Boaga (Roma 40), Δ E, Δ N

VERTICI E CAPOSALDI CONTENUTI NELL'ELEMENTO: COORDINATE UTM-WGS84 E QUOTE ORTOMETRICHE, POSIZIONE

COORDINATE DEI VERTICI DELL'ELEMENTO: SISTEMA, VERTICE, NO, NE, SO, SE

Le coordinate segnate in cornice sono nel sistema UTM WGS 84. La parametratura UTM E.D. 50 è indicata in cornice con il segno convenzionale. La parametratura Gauss Boaga è indicata in cornice con il segno convenzionale. La gradazione geografica è riferita di sistema WGS 84.

SITUAZIONE 1:50 000 IGM, SITUAZIONE 1:10 000 E 1:5 000

DECLINAZIONE MAGNETICA, CONVERGENZA E MODULO DI DEFORMAZIONE LINEARE AL CENTRO DELL'ELEMENTO. Serie, Fotogrammi, Data

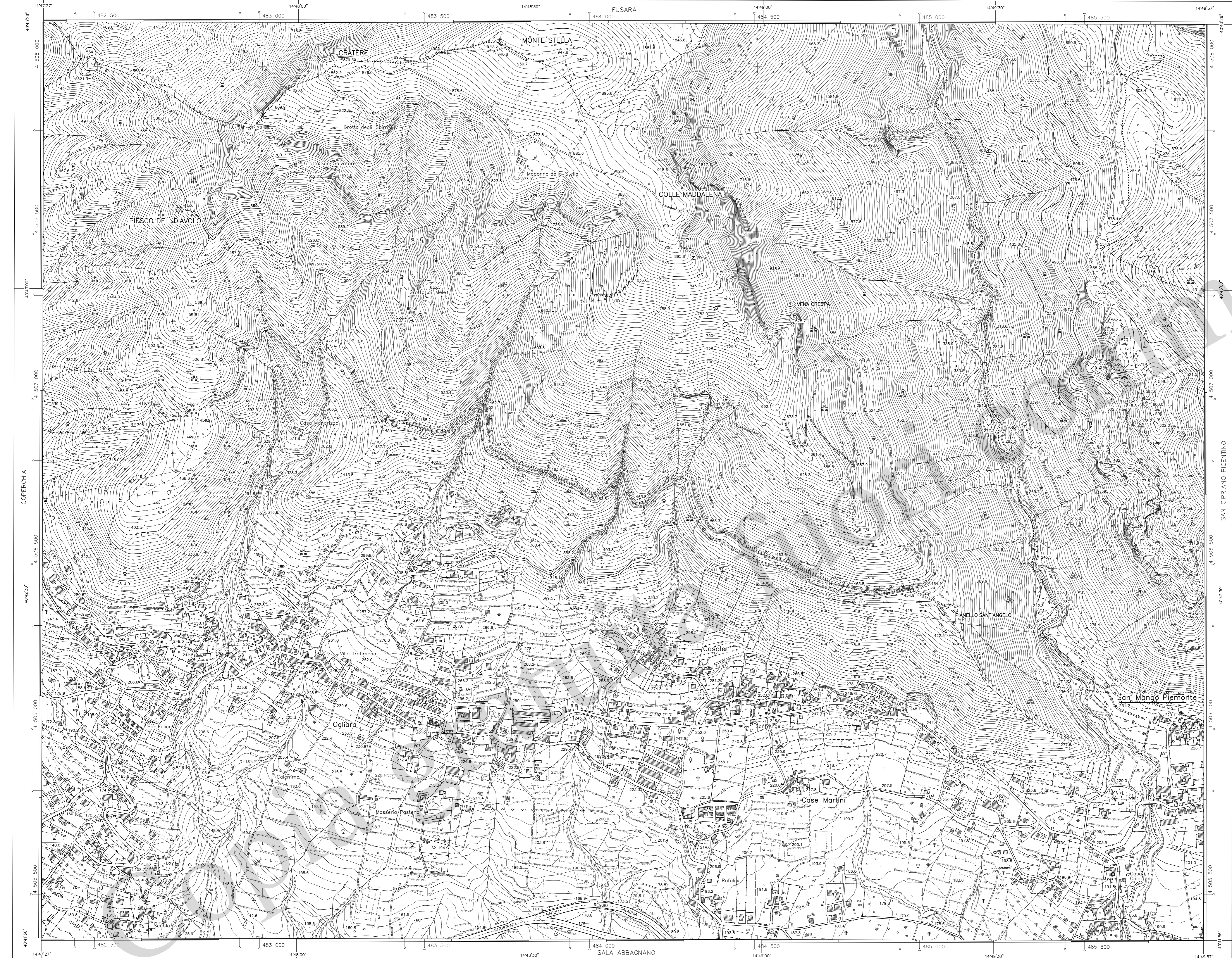
LIMITI AMMINISTRATIVI estratti dalla CTRN della Regione Campania ed 2004. REGIONE: Campania, PROVINCIA: Salerno, COMUNE: 1 Pellezzano, 2 Baronissi, 3 Salerno, 4 San Mango Piemonte, 5 Castiglione dei Genovesi

ATTENDIBILITÀ: Per la posizione planimetrica 1,20 m; per le quote 0,75 m

DIRIGENTE RESPONSABILE DEL PROGETTO: Dott. Geol. Vincenzo Guerra

DIREZIONE LAVORI: Prof. Arch. Luigi Piemontese

COLLAUDO: Ing. Antonio Coppola



TRASPORTI: Autostada, Strada asfaltata, Strada non asfaltata, Percorso pedonale o ciclabile, Strada in costruzione, Sentiero facile, Tratturo, Mulattieri, Mezzeria stradale e linea spartitraffico, Strada in galleria, Funivia, cabinovia, Seggiovia

EDIFICI: Edificio generico, Edificio industriale, Edificio del terziario industriale, Edificio agricolo, stalla, ricovero animali, Edificio di culto, campanile, Cimitero, Cappella, tabernacolo, Torre, cimitero, Monumento, Edificio in costruzione

SERVIZI: Elettrodotto ad alta tensione, con tralicci, Elettrodotto a media tensione, con poli, Cabina elettrica, cabina di trasformazione, Acquedotto sopraelevato, interrato, Metanodotto, Impianto aereo, fotovoltaico, Antenna per telecomunicazione, Depuratore, Stazione, sottostazione elettrica, Stazione di rifornimento e di servizio

OROGRAFIA: Curva di livello direttrice, Curva di livello incerta, Curva di livello ordinaria, Curva ordinaria incerta, Curva di livello qualloria, Ciglio di frana, Scarpa naturale o artificiale, Grotta con accesso verticale, Sabbia, duna, deposito sabbioso, Ciglio di area estrattiva, cava

IDROGRAFIA: Corso d'acqua > 5 m, Corso d'acqua < 5 m, Canaletto irriguo o scorie, Vassoio a placina, piovano, Abbeveratoio, fontana, sorgente, Palude, Briglia, pescata, cascata, Presso, Condotto forzato, Condotto forzato sotterraneo

VEGETAZIONE: Limite di coltura, Limite di taglio, Limite di bosco, Fiores di alberi, Fiores di viti, Fiores di olivi, Fiores di agrumi, Fiores di frutteto, Bosco fitto, Albero generico, vigneto, Uliveto, frutteto, Agrumeto, larice, Ceduo, abete, Faggio, pino, Cipresso, eucalipto, Leccio, quercia, Macchia, prato, Pioppo, castagno

CONFINI: Muro a secco, Muro divisorio, Muro di sostegno, Palizzata, cancellata, rete, filo spinato, Siepe, Limite comunale, Limite provinciale, Limite regionale

PUNTI TOPOGRAFICI: Vertice della rete IGM95, Vertice della rete regionale di raffinemento, Caposaldo di livellazione