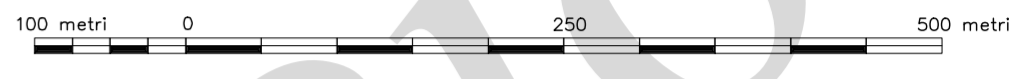


REGIONE CAMPANIA CARTA TECNICA NUMERICA REGIONALE

Elemento n° 467061 FUSARA

Scala 1:5 000



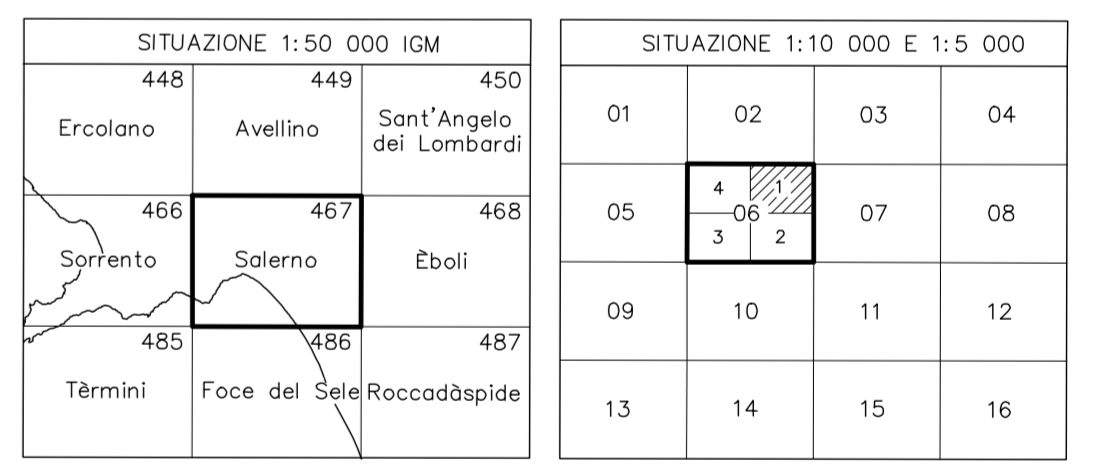
DATI INFORMATIVI: RAPPRESENTAZIONE CARTOGRAFICA: UTM-WGS84, SISTEMA DI RIFERIMENTO: WGS84, TAGLIO CARTOGRAFICO: Sistema Geografico Europeo Unificato, DATUM: Elissoide WGS84, SISTEMA GEODETICO: ETRF 1989 - WGS 84, LONGITUDINE: Riferita a Greenwich, ALTIMETRIA: Riferita al livello medio del mare, (Mareografo di Genova 1942), EQUISTANZA: Curve di livello ordinarie 5 m (per le curve tratteggiate 2,5 m)

COSTANTI DI TRASFORMAZIONE: DA, A, Δ E, Δ N. UTM-WGS 84 UTM-E.D. 50 70 194. UTM-WGS 84 Gauss-Boaga (Roma 40) 2 020 008 8

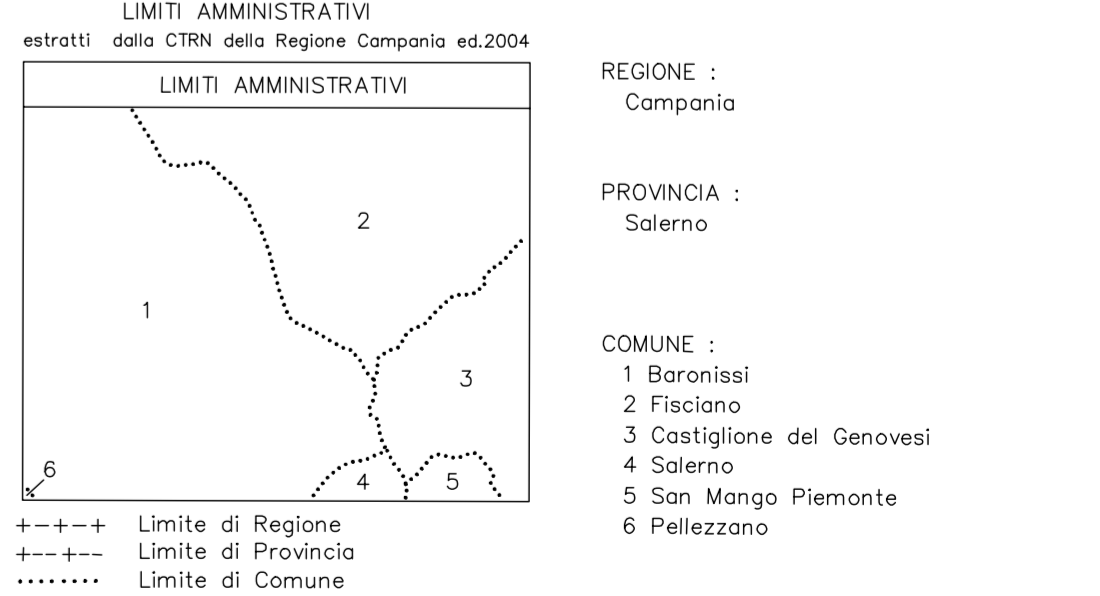
VERTICI E CAPOSLDI CONTENUTI NELL'ELEMENTO: COORDINATE UTM-WGS84 E QUOTE ORTOMETRICHE. POSIZIONE. Vertice N Quota POSIZIONE. 467297 482527.17 4509823.38 291.86

COORDINATE DEI VERTICI DELL'ELEMENTO: SISTEMA, NO, VERTICE, GEOGRAFICO, UTM-WGS 84, UTM-E.D. 50, GAUSS-BOAGA (Roma 40)

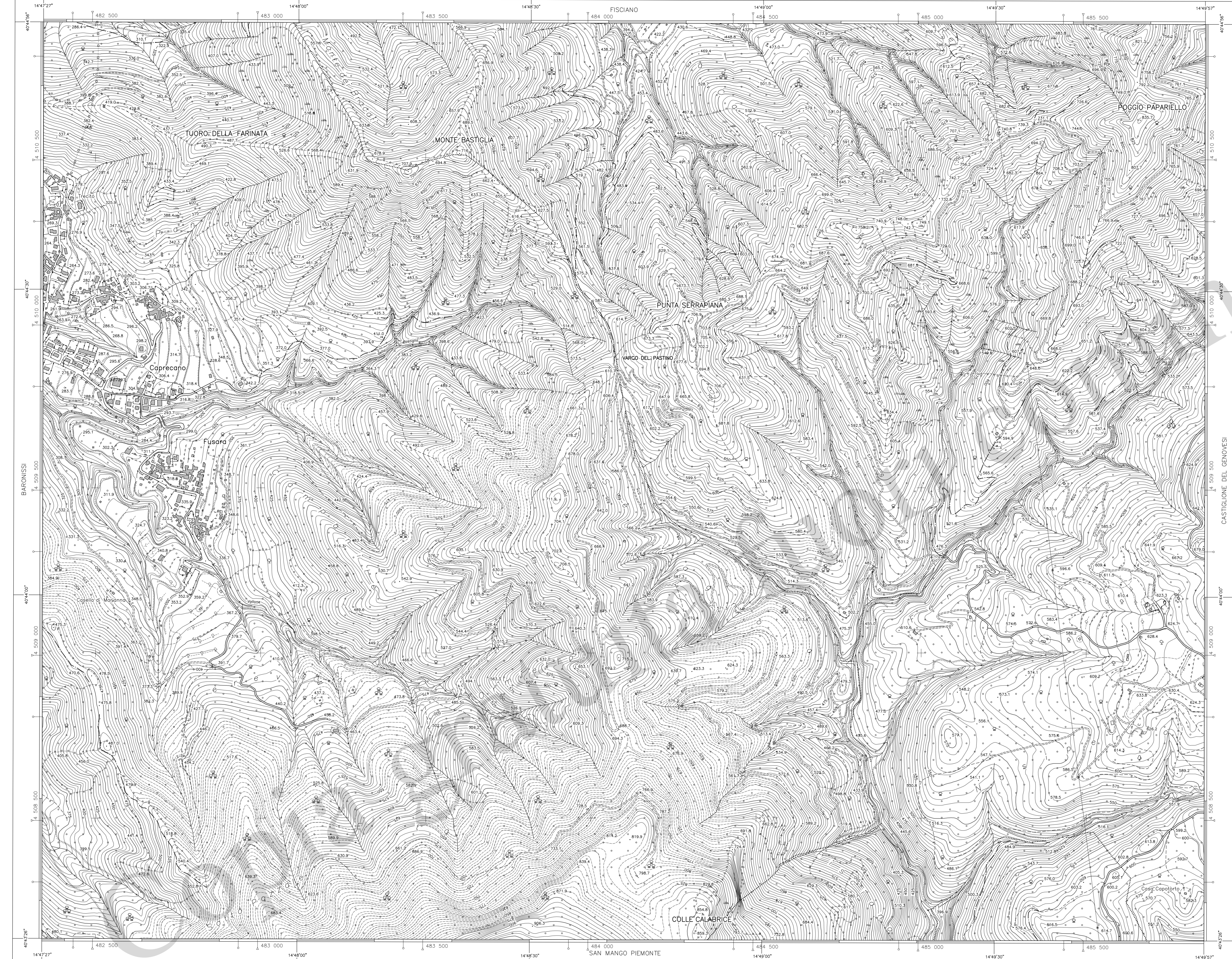
Le coordinate segnate in cornice sono nel sistema UTM WGS 84. La parametratura UTM E.D. 50 è indicata in cornice con il segno convenzionale. La parametratura Gauss Boaga è indicata in cornice con il segno convenzionale. La gradazione geografica è riferita di sistema WGS 84.



DECLINAZIONE MAGNETICA, CONVERGENZA E MODULO DI DEFORMAZIONE LINEARE AL CENTRO DELL'ELEMENTO. Serie, Fotogrammi, Data. 0458 3880-3886 29.08.2004, 0459 4300-4307 30.08.2004, 0468 4303-4307 30.08.2004, 0481 3895-3891 29.08.2004



ATTENDIBILITÀ: Per la posizione planimetrica 1,20 m; per le quote 0,75 m



TRASPORTI: Autostada, Strada asfaltata, Strada non asfaltata, Percorso pedonale o ciclabile, Strada in costruzione, Sentiero facile, Tratturo, Mulattiera, Mezzeria stradale e linea spartitraffico, Strada in galleria, Funivia, cabinovia, Seggiovia

COSTRUZIONI VARIE, IMPIANTI: Edificio generico, Edificio industriale, Edificio del terziario industriale, Edificio agricolo, stalla, ricovero animali, Edificio di culto, campanile, Cimitero, Cappella, tabernacolo, Torre, cimitero, Monumento, Edificio in costruzione, Edificio diroccato o rudere, Corpo aggettante, Containere, stanzetta precaria, Partico o galleria sotto edificio, Serrò, Tetolo o pensilina, Barocco, Serratoia, sistema, alio non rappresentabile e rappresentabile, Campeggio, Raffineria, Discarica, Rottamoio, Zona archeologica, Spettacolo, Ospedale, Municipio, Tribuna

SERVIZI: Elettrodotto ad alta tensione, con traffico, Elettrodotto a media tensione, con pali, Cabina elettrica, cabina di trasformazione, Oleodotto, Acquedotto sopraelevato, interrato, Metanodotto, Impianto eolico, fotovoltaico, Antenna per telecomunicazione, Depuratore, Stazione, sottostazione elettrica, Stazione di rifornimento e di servizio

OROGRAFIA: Curva di livello direttrice, Curva di livello incerto, Curva di livello ordinario, Curva di livello incerto, Curva di livello ausiliario, Ciglio di frana, Scarpata naturale o artificiale, Crinale con eccesso verticale, orizzontale, Ghione, pietraia, Sabbia, duna, deposito sabbioso, Ciglio di area estrattiva, conc

IDROGRAFIA: Corso d'acqua > 5 m, Corso d'acqua < 5 m, Canaletto irriguo o scolo, Vaso o piscina, Pozzo, Abbeveratoio, fontana, sorgente, Palude, Biglino, pescosa, cascato, Presso, Condotto forzato, Condotto forzato sotterraneo

VEGETAZIONE: Limite di coltura, Limite di tagliato, Limite di bosco, Fiores di alberi, Fiores di viti, Fiores di olivi, Fiores di agrumi, Fiores di fruttato, Bosco fitto, Albero generico, vigneto, Uliveto, frutteto, Agrumeto, larice, Ceduo, abete, Faggio, pino, Cipress, eucalipto, Leccio, quercia, Macchia, prato, Ploppo, castagno

CONFINI: Muro a secco, Muro divisorio, Muro di sostegno, Palizzata, cancellata, rete, filo spinato, Siepe, Limite comunale, Limite provinciale, Limite regionale

PUNTI TOPOGRAFICI: Vertice della rete IGM95, Vertice della rete regionale di raffittimento, Caposaldi di livellazione

DIRIGENTE RESPONSABILE DEL PROGETTO: Dott. Geol. Vincenzo Guerra

DIREZIONE LAVORI: Prof. Arch. Luigi Piemontese

COLLAUDO: Ing. Antonio Cappala

