

REGIONE CAMPANIA CARTA TECNICA NUMERICA REGIONALE Elemento n° 467052 CAVA DE' TIRRENI EST

Scala 1:5 000



DATI INFORMATIVI: RAPPRESENTAZIONE CARTOGRAFICA: UTM-WGS84, SISTEMA DI RIFERIMENTO: WGS84, TAGLIO CARTOGRAFICO: Sistema Geografico Europeo Unificato, DATUM: Ellissoide WGS84, SISTEMA GEODETICO: ETRF 1989 - WGS 84, LONGITUDINE: Riferito a Greenwich, ALTIMETRIA: Riferita al livello medio del mare, (Mareografo di Genova 1942), EQUIDISTANZA: Curve di livello ordinarie 5 m (per le curve tratteggiate 2,5 m)

Table with 4 columns: DA, A, Δ E, Δ N. Rows for UTM-WGS 84 and UTM-WGS 84 Gauss-Boaga (Roma 40).

Table with 3 columns: COORDINATE UTM-WGS84 E QUOTE ORTOMETRICHE, POSIZIONE. Rows for Vertice E and Vertice N.

Table with 5 columns: SISTEMA, NO, NE, SO, SE. Rows for GEOGRAFICO WGS 84, UTM-WGS 84, UTM-E.D. 50, GAUSS-BOAGA (Roma 40).

Le coordinate segnate in cornice sono nel sistema UTM WGS 84. La parametratura UTM E.D. 50 è indicata in cornice con il segno convenzionale. La parametratura Gauss-Boaga è indicata in cornice con il segno convenzionale. La gradazione geografica è riferita al sistema WGS 84.

Tables for SITUAZIONE 1:50 000 IGM and SITUAZIONE 1:10 000 E 1:5 000. Includes a grid of 16 cells with numbers 01-16.

Table with 3 columns: Serie, Fotogrammi, Data. Rows for 0480 and 0490.

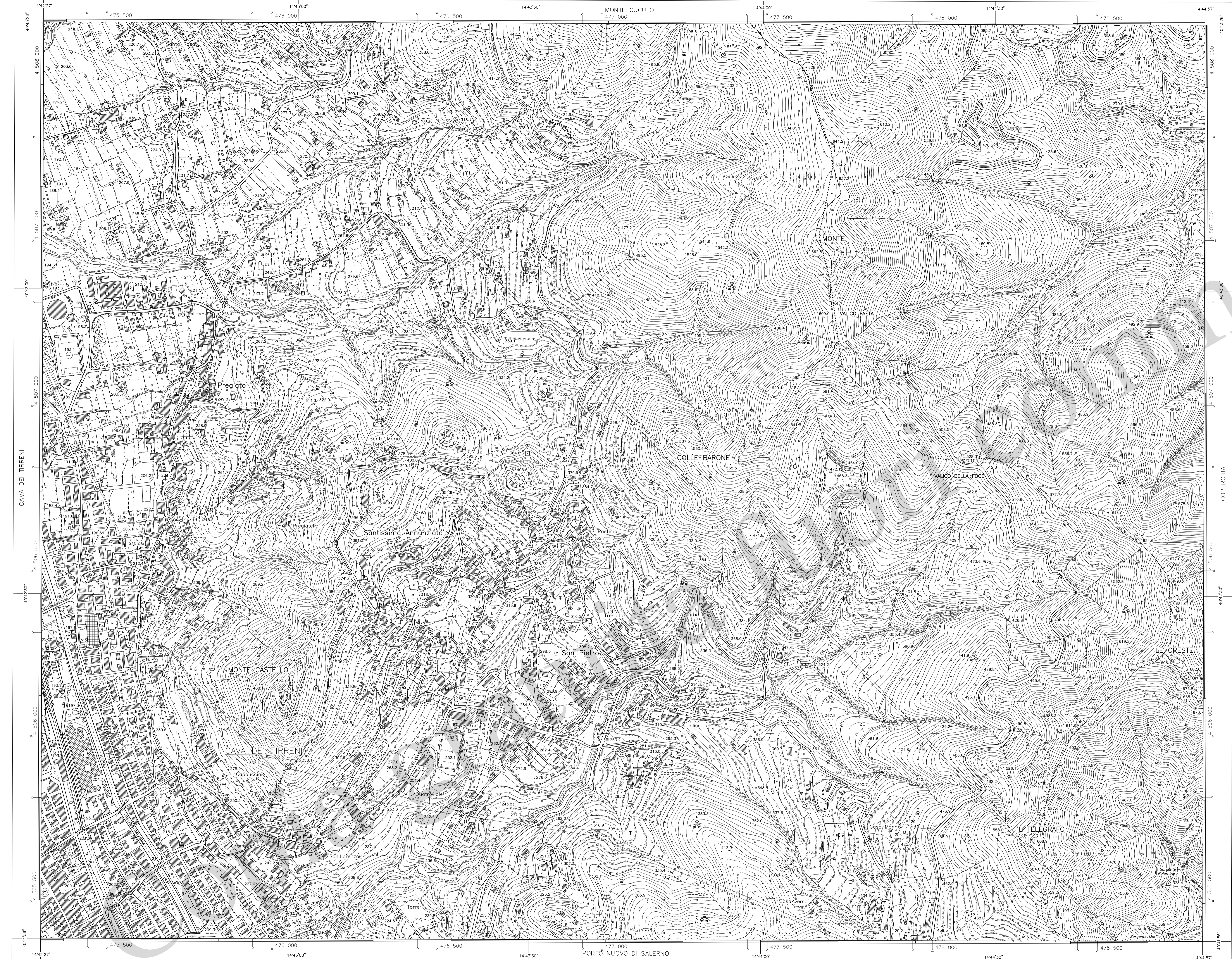
Table with 3 columns: LIMITI AMMINISTRATIVI, REGIONE, PROVINCIA, COMUNE. Includes a map of administrative boundaries.

ATTENDIBILITÀ : Per la posizione planimetrica 1,20 m; per le quote 0,75 m

DIRIGENTE RESPONSABILE DEL PROGETTO: Dott. Geol. Vincenzo Guerra

DIREZIONE LAVORI: Prof. Arch. Luigi Piemontese

COLLAUDO: Ing. Antonio Coppola



TRANSPORTI: Autostada, Strada asfaltata, Strada non asfaltata, Percorso pedonale o ciclabile, Strada in costruzione, Sentiero focie, Tratturo, Mulattiera, Mezzeria stradale e linea spartitraffico, Strada in galleria, Funivia, cabinovia, Seggiovia.

EDIFICI: Edificio generico, Edificio industriale, Edificio del terziario industriale, Edificio agricolo, stalla, ricovero animali, Edificio di culto, capanne, Cimitero, Cappella, tabernacolo, Torre, cimitero, Monumento, Edificio in costruzione.

COSTRUZIONI VARIE, IMPIANTI: Edificio diroccato o rudere, Corpo aggettante, Containere, Particella o galleria sotto edificio, Sero, Tettico o pensilina, Barocco, Santuario, cimitero, sito non rappresentabile e rappresentabile, Campello, Raffineria.

SERVIZI: Elettrodotto ad alta tensione, Elettrodotto a media tensione, Cabina elettrica, cabina di trasformazione, Oleodotto, Acquedotto sovrappavato, interrato, Metanodotto, Impianto aereo, fotovoltaico, Antenna per telecomunicazione, Depuratore, Stazione, sottostazione elettrica, Stazione di rifornimento e di servizio.

OROGRAFIA: Curva di livello direttrice, Curva direttrice incerta, Curva di livello ordinaria, Curva ordinaria incerta, Curva di livello ausiliaria, Ciglio di frana, Scarpata naturale o artificiale, Grotta con accesso verticale, Sabbia, duna, deposito sabbioso, Rocca, Ciglio di area estrattiva, cave.

IDROGRAFIA: Corso d'acqua > 5 m, Corso d'acqua < 5 m, Condotto rigido o scivolo, Vassoio a piscina, canale, Abbeveratoio, fontana, sorgente, Palude, Briglio, pescaia, cascata, Preso, Condotto forzato, Condotto forzato sotterraneo.

VEGETAZIONE: Limite di coltura, Limite di taglio, Limite di bosco, Filare di alberi, Filare di viti, Filare di olivi, Filare di agrumi, Filare di frutteto, Bosco fitto, Albero generico, vigneto, Uliveto, frutteto, Agumeto, larice, Ceduo, abete, Faggio, pino, Cipresso, eucalipto, Leccio, quercia, Pioppo, castagno, Macchia, prato.

CONFINI: Muro a secco, Muro divisorio, Muro di sostegno, Palizzata, cancellata, rete, filo spinoso, Siepe, Limite comunale, Limite provinciale, Limite regionale.

PUNTI TOPOGRAFICI: Vertice della rete IGM95, Vertice della rete regionale di raffinemento, Caposaldo di livellazione.