



REGIONE CAMPANIA

CARTA TECNICA NUMERICA REGIONALE

Elemento n° 449104

SAN MICHELE

Scala 1:5 000



DATI INFORMATIVI

RAPPRESENTAZIONE CARTOGRAFICA: UTM-WGS84
 SISTEMA DI RIFERIMENTO: WGS84
 TAGLIO CARTOGRAFICO: Sistema Geografico Europeo Unificato
 DATUM: Eliassoid WGS84
 SISTEMA GEODETICO: ETRF 1989 - WGS 84
 LONGITUDINE: Riferito a Greenwich
 ALTIMETRIA: Riferita al livello medio del mare. (Mareografo di Genova 1942)
 EQUIDISTANZA: Curve di livello ordinarie 5 m (per le curve tratteggiate 2,5 m)

COSTANTI DI TRASFORMAZIONE

DA	A	Δ E	Δ N
UTM-WGS 84	UTM-E.D. 50	70	194
UTM-WGS 84	Gauss-Boaga (Roma 40)	2 020 008	8

VERTICI E CAPOSALI CONTENUTI NELL'ELEMENTO

COORDINATE UTM-WGS84 E QUOTE ORTOMETRICHE	POSIZIONE			
	Vertice	E	N	Quota

COORDINATE DEI VERTICI DELL'ELEMENTO

SISTEMA	φ	VERTICE			
		NO	NE	SO	SE
GEOGRAFICO WGS 84	λ	40°53'56"	40°53'56"	40°52'26"	40°52'26"
		14°44'57"	14°47'27"	14°44'57"	14°47'27"
UTM-WGS 84	N	4 527 571	4 527 562	4 524 796	4 524 787
	E	478 873	482 383	478 866	482 377
UTM-E.D. 50	N	4 527 765	4 527 756	4 524 990	4 524 981
	E	478 942	482 452	478 934	482 445
GAUSS-BOAGA (Roma 40)	N	4 527 579	4 527 570	4 524 803	4 524 794
	E	2 498 882	2 502 392	2 498 874	2 502 385

Le coordinate segnate in cornice sono nel sistema UTM WGS 84.
 La parametratura UTM E.D. 50 è indicata in cornice con il segno convenzionale
 La parametratura Gauss Boaga è indicata in cornice con il segno convenzionale
 La gradazione geografica è riferita al sistema WGS 84

SITUAZIONE 1:50 000 IGM

431	432	433
Caserta Est	Benevento	Ariano Irpino
448	449	450
Ercolano	Avellino	Sant'Angelo dei Lombardi
466	467	468
Sorrento	Salerno	Eboli

SITUAZIONE 1:10 000 E 1:5 000

01	02	03	04
05	06	07	08
09	10	11	12
13	14	15	16

DECLINAZIONE MAGNETICA, CONVERGENZA E MODULO DI DEFORMAZIONE LINEARE AL CENTRO DELL'ELEMENTO

N Nord Reticolato
 N Nord Geografico
 Nm Nord Magnetico
 δ Declin. Magnetica
 γ Convergenza
 m Modulo deformazione lineare

δ = 1°44'57"
 γ = -0°08'50"
 m = 0,9998046

La declinazione magnetica è di 1 Gennaio 2000 e varia annualmente di + 4'35"

Serie	Fotogrammi	Data
0254	6480-6485	11.09.2004
0287	6482-6486	11.09.2004

LIMITI AMMINISTRATIVI
 estratti dalla CTRN della Regione Campania n.42004

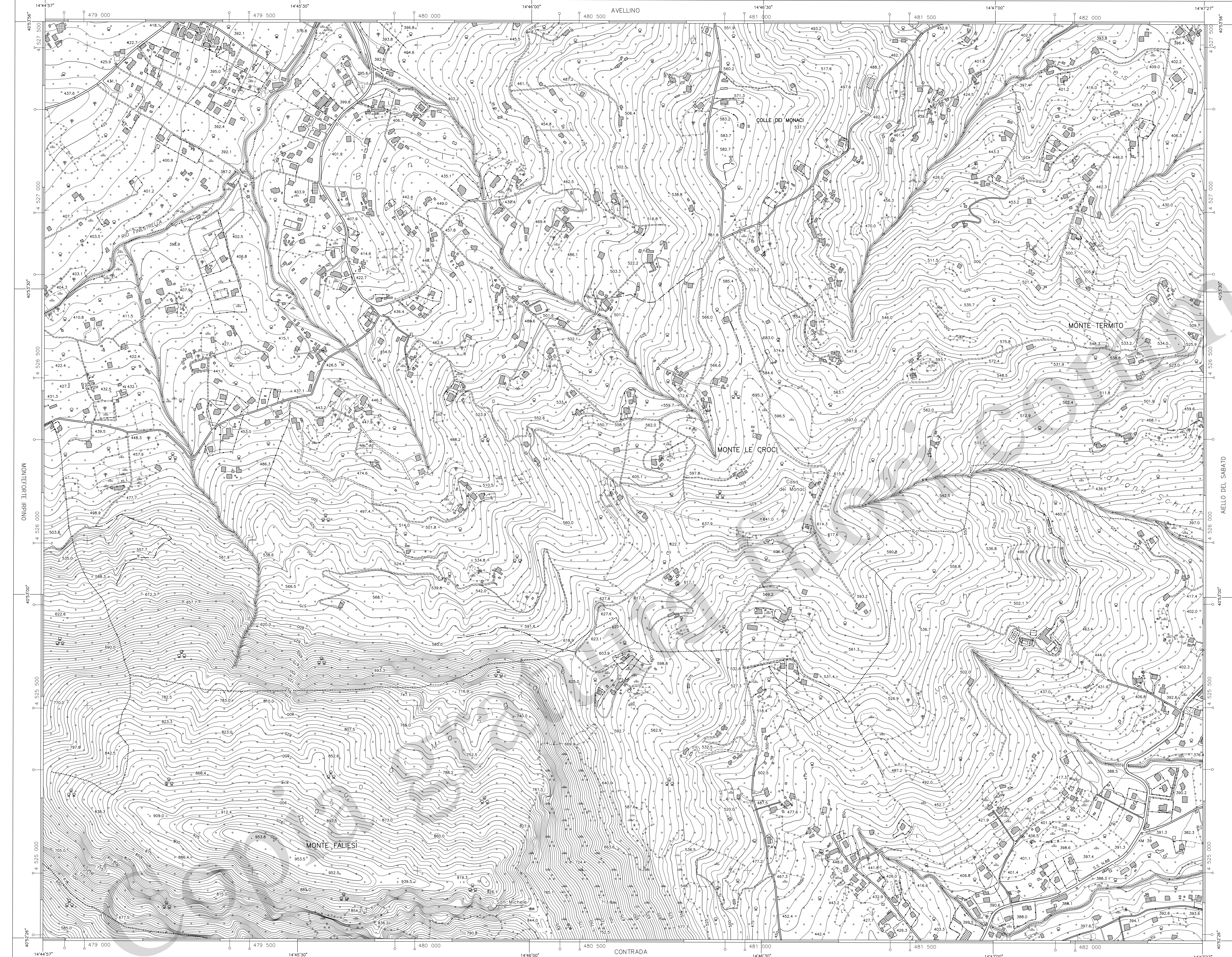
LIMITI AMMINISTRATIVI

REGIONE : Campania
PROVINCIA : Avellino
COMUNE :
 1 Avellino
 2 Contrada
 3 Forino
 4 Monteforte Irpino

ATTENDIBILITÀ : Per la posizione planimetrica 1,20 m; per le quote 0,75 m

DIREZIONE LAVORI
Prof. Arch. Luigi Piemontese

COLLAUDO
Ing. Antonio Coppola



TRASPORTI

- Autostrada
- Strada asfaltata, cippo chilometrico, ponticello
- Strada non asfaltata
- Percorso pedonale o ciclabile
- Strada in costruzione
- Sentiero facile
- Trottoirino
- Mulattiera
- Mezzavia stradale e linea ferroviaria
- Strada in galleria
- Funivia, cabinovia
- Seggiovia

EDIFICI

- Edificio generico
- Edificio industriale
- Edificio del terziario industriale
- Edificio agricolo, stalla, ricovero animali
- Edificio di culto, campanile
- Cimitero
- Tettoia o pensilina
- Baracca
- Saracolla, catenaccio, silos non rappresentabile e rappresentabile
- Conseggiato
- Raffineria

COSTRUZIONI VARIE, IMPIANTI

- Edificio diroccato o rudere
- Corpo aggettante
- Container, abitazione precaria
- Partico o galleria sotto edificio
- Serra
- Tettoia o pensilina
- Baracca
- Saracolla, catenaccio, silos non rappresentabile e rappresentabile
- Conseggiato
- Raffineria

SERVIZI

- Elettrodotto ad alta tensione, con trafletti
- Elettrodotto a media tensione, con poli
- Cabina elettrica, cabina di trasformazione
- Oleodotto
- Acquedotto sopraelevato, interrato
- Mattonaio
- Impianto eolico, fotovoltaico
- Antenna per telecomunicazione
- Depuratore
- Stazione, sottostazione elettrica
- Stazione di rifornimento e di servizio

OROGRAFIA

- Curva di livello direttrice
- Curva direttrice incerto
- Curva di livello ordinaria
- Curva ordinaria incerto
- Curva di livello quagliario
- Ciglio di frana
- Scarpata naturale o artificiale
- Grotta con accesso verticale, orizzontale
- Ghiacciaio, pietraia
- Sabbia, duna, deposito sabbioso
- Rocce
- Ciglio di area estrattiva, cono

IDROGRAFIA

- Corso d'acqua > 5 m
- Corso d'acqua < 5 m
- Canalino irriguo o scolo
- Vaso o piscina, pozzo
- Abbeveratoio, fontana, sorgente
- Palude
- Briglia, pescaia, casotto
- Presso
- Condotta forata
- Condotta forata sotterranea

VEGETAZIONE

- Limite di coltura
- Limite di taglio
- Limite di bosco
- Fiore di alberi
- Fiore di viti
- Fiore di ulivi
- Fiore di agrumi
- Fiore di frutteto
- Macchia, prato
- Bosco fitto
- Albero generico, vigneto
- Uliveto, frutteto
- Agrumeto, larice
- Cedua, abete
- Faggio, pino
- Cipresso, eucalipto
- Leccio, quercia
- Pioppo, castagno

CONFINI

- Muro a secco
- Muro divisorio
- Muro di sostegno
- Palizzata, cancellata, rete, filo spinato
- Siepe
- Limite comunale
- Limite provinciale
- Limite regionale

PUNTI TOPOGRAFICI

- Vertice della rete IGM95
- Vertice della rete regionale di raffollamento
- Caposaldo di livellazione