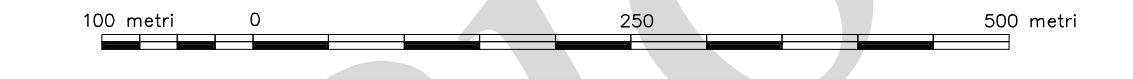


REGIONE CAMPANIA CARTA TECNICA NUMERICA REGIONALE Elemento n° 449091 MONTEFORTE IRPINO

Scala 1:5 000



DATI INFORMATIVI: RAPPRESENTAZIONE: CARTOGRAFICA:UTM-WGS84 SISTEMA DI RIFERIMENTO: WGS84 TAGLIO CARTOGRAFICO: Sistema Geografico Europeo Unificato DATUM:Ellissoide WGS84 SISTEMA GEODETICO: ETRF 1989 - WGS 84 LONGITUDINE: Riferito a Greenwich ALTIMETRIA: Riferita al livello medio del mare. (Mareografo di Genova 1942) EQUISTANZA: Curve di livello ordinarie 5 m (per le curve tratteggiate 2,5 m)

Table with 4 columns: DA, A, Δ E, Δ N. Rows for UTM-WGS 84 and UTM-WGS 84 Gaus-Boaga (Roma 40).

Table with 4 columns: COORDINATE UTM-WGS84 E QUOTE ORTOMETRICHE, POSIZIONE. Rows for Vertice E, N, Quota.

Table with 5 columns: SISTEMA, NO, NE, SO, SE. Rows for GEOFRAFICO WGS 84, UTM-WGS 84, UTM-E.D. 50, GAUSS-BOAGA (Roma 40).

Le coordinate segnate in cornice sono nel sistema UTM WGS 84. La parametratura UTM E.D. 50 è indicata in cornice con il segno convenzionale. La parametratura Gauss Boaga è indicata in cornice con il segno convenzionale. La gradazione geografica è riferita al sistema WGS 84.

Grid of squares for situational reference. Columns: Caserta Est, Benevento, Avellino, Sorrento. Rows: 431, 448, 466. Includes a 4x4 grid for 1:10 000 and 1:5 000 scales.

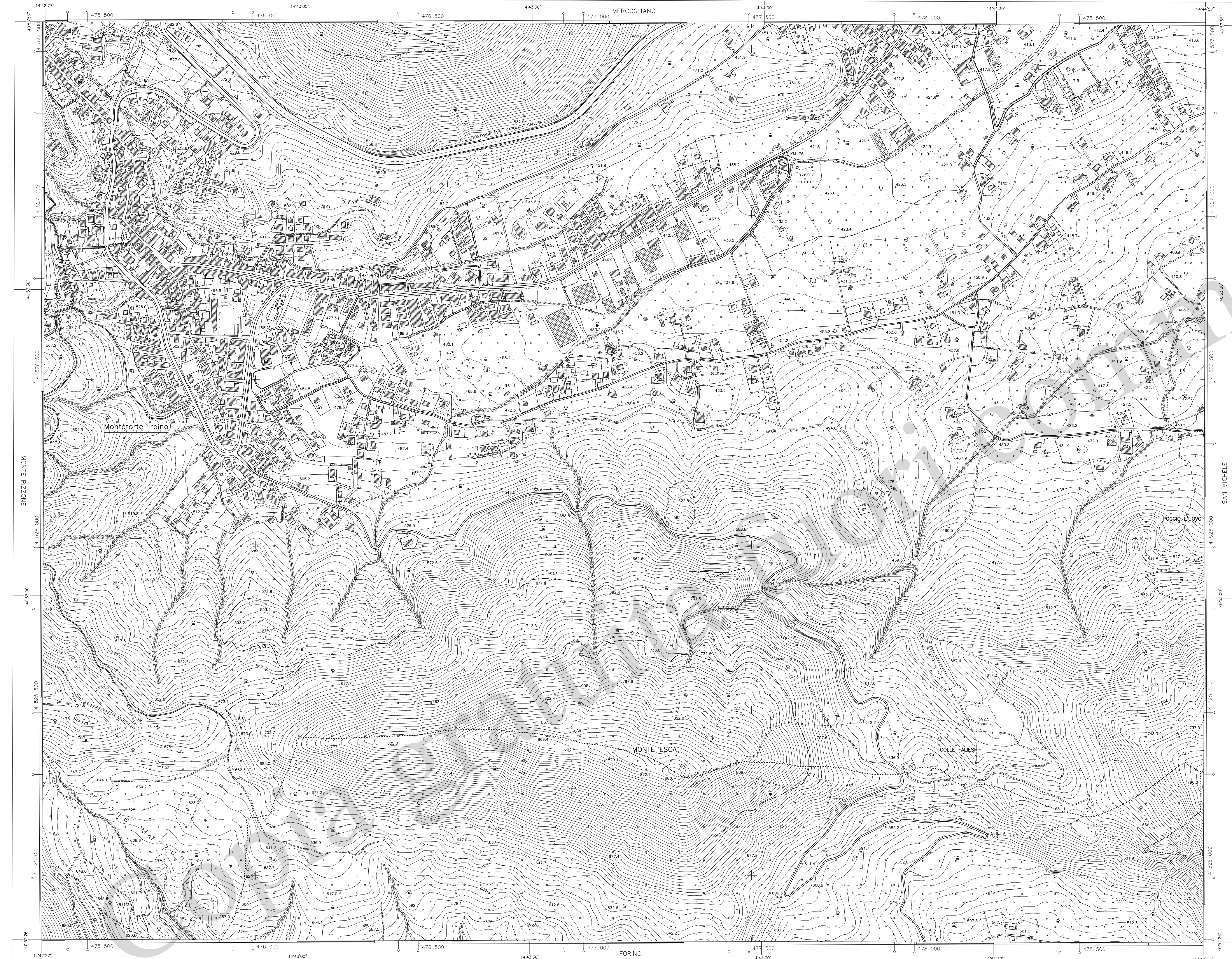
Table with 3 columns: Serie, Fotogrammi, Data. Rows for 6353, 6354, 6366, 6367.

Administrative boundaries section including a map of the region, a list of administrative limits (Region, Province, Comune), and a list of topographic points.

ATTENDIBILITÀ: Per la posizione planimetrica 1,20 m; per le quote 0,75 m

DIREZIONE LAVORI: Prof. Arch. Luigi Piemontese

COLLAUDO: Ing. Antonio Coppola



TRANSPORTI: Legend for roads (Autostada, Strada asfaltata, etc.), railways (Ferrovia ordinaria, etc.), and other transport infrastructure.

COSTRUZIONI VARIE, IMPIANTI: Legend for various buildings (Edificio generico, industriale, etc.), structures (Torre, cimitero, etc.), and facilities (Discarica, Rottamio, etc.).

SERVIZI: Legend for utility services (Elettrodotto ad alta tensione, Cabina elettrica, etc.) and communication (Antenna per telecomunicazione, etc.).

OROGRAFIA: Legend for topographic features (Curve di livello, Scarpata naturale, etc.) and geological elements (Sabbia, duna, etc.).

IDROGRAFIA: Legend for water bodies (Corsi d'acqua, Canale irriguo, etc.) and hydrological features (Palude, Birgola, etc.).

VEGETAZIONE: Legend for agricultural and natural vegetation (Limite di coltura, Bosco fitto, etc.).

CONFINI: Legend for administrative boundaries (Muro a secco, Muro divisorio, etc.).

PUNTI TOPOGRAFICI: Legend for topographic points (Vertice della rete regionale, Caposaldi di livellazione, etc.).