

REGIONE CAMPANIA CARTA TECNICA NUMERICA REGIONALE Elemento n° 432024 LA FRANCESCA

Scala 1:5 000



DATI INFORMATIVI: RAPPRESENTAZIONE: CARTOGRAFICA: UTM-WGS84; SISTEMA DI RIFERIMENTO: WGS84; TAGLIO CARTOGRAFICO: Sistema Geografico Europeo Unificato; DATUM: Eissidos WGS84; SISTEMA GEODETICO: ETRF 1989 - WGS 84; LONGITUDINE: Riferita a Greenwich; ALTIMETRIA: Riferita al livello medio del mare; EQUIDISTANZA: Curve di livello ordinarie 5 m (per le curve tratteggiate 2,5 m)

Table with 4 columns: DA, A, E, N. Rows for UTM-WGS 84, UTM-E.D. 50, UTM-WGS 84 Gauss-Boaga (Roma 40).

Table with 2 columns: COORDINATE UTM-WGS84 E QUOTE ORTOMETRICHE, POSIZIONE. Rows for Vertice 432303R.

Table with 2 columns: COORDINATE DEI VERTICI DELL'ELEMENTO, VERTICE. Rows for GEOGRAFICO, UTM-WGS 84, UTM-E.D. 50, GAUSS-BOAGA (Roma 40).

Le coordinate segnate in cornice sono nel sistema UTM WGS 84. La parametratura UTM E.D. 50 è indicata in cornice con il segno convenzionale.

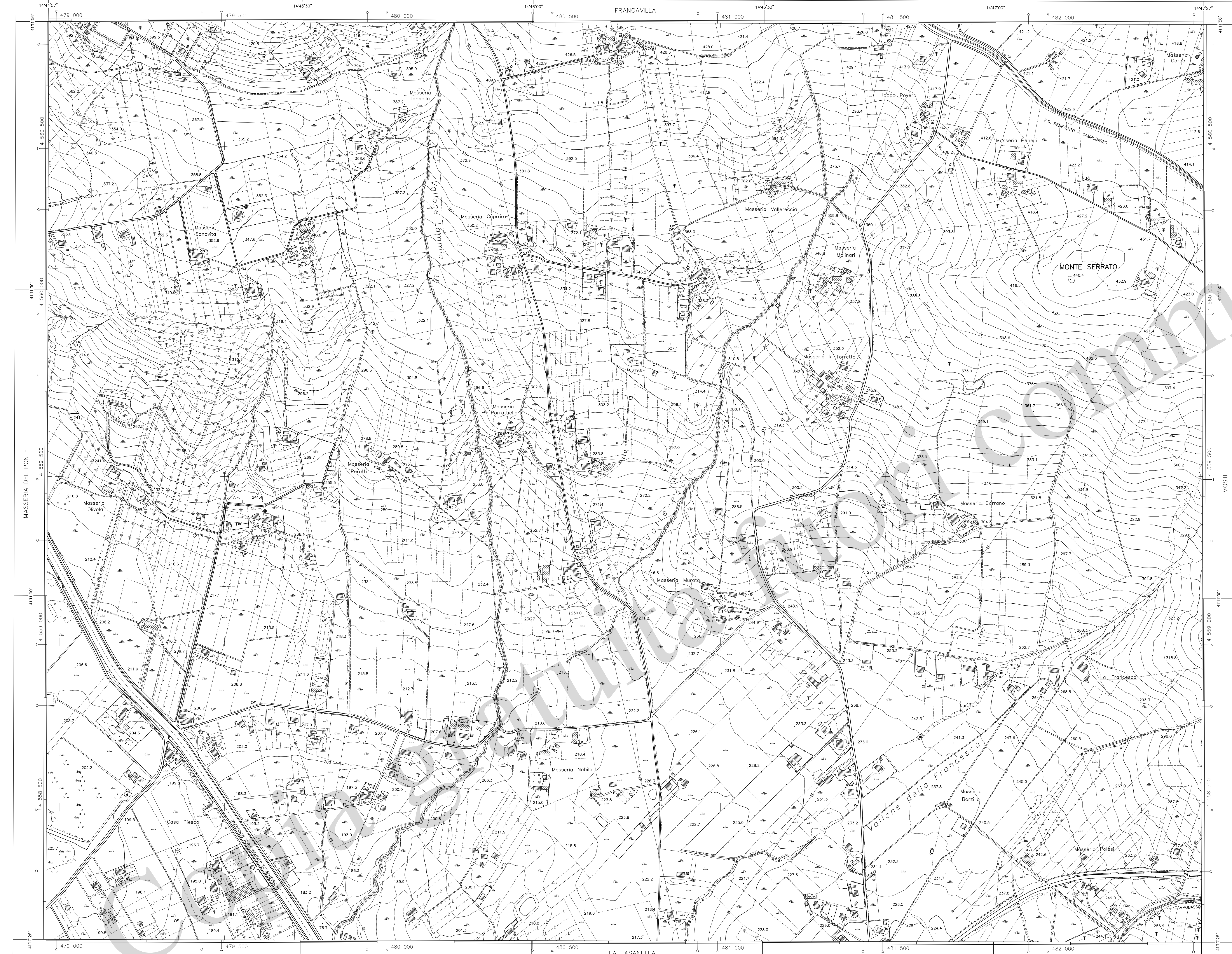
Table with 2 columns: SITUAZIONE 1:50 000 IGM, SITUAZIONE 1:10 000 E 1:5 000. Rows for Piedmonte, Caserta Est, Ercolano.

Table with 3 columns: Serie, Fotogrammi, Data. Rows for 0176, 0177, 0185, 0186, 0193, 0194.

DECLINAZIONE MAGNETICA, CONVERGENZA E MODULO DI DEFORMAZIONE LINEARE AL CENTRO DELL'ELEMENTO. Includes a diagram of magnetic declination and a table of convergence and deformation module.

LIMITI AMMINISTRATIVI estratti dalla CTR della Regione Campania ed.2004

REGIONE: Campania; PROVINCIA: Benevento; COMUNE: 1 Benevento, 2 Torrecuso. Includes a legend for administrative limits and a list of responsible personnel.



TRASPORTI: Autostada, Strada asfaltata, Strada non asfaltata, Percorso pedonale, Strada in costruzione, Sentiero facile, Tratturo, Mulattiera, Mezziera stradale e linea spartitraffico, Strada in galleria, Funivia, cabinovia, Seggiovia.

Ferrovie a scartamento ordinario, Ferrovie a scartamento ridotto, Tranvia in sede propria e funicolare, Ferrovie in costruzione, Ferrovie in disuso, Ciglio massiccato, Tratto ferroviario in galleria, Imbocco galleria stradale e ferroviaria, Passaggio a livello, Aeroporto, eliporto, Faro, fanale.

EDIFICI: Edificio generico, Edificio industriale, Edificio del terziario industriale, Edificio agricolo, stalla, ricovero animali, Edificio di culto, capanne, Cimitero, Torre, chioschino, Monumento, Edificio in costruzione.

CONSTRUZIONI VARIE, IMPIANTI: Edificio diradato o rovine, Corpo aggettante, Cartoleria, abitazione precaria, Portico o galleria sotto edificio, Sema, Tettoia o pensino, Baracca, Serbatoio, sistema, silos non rappresentabili e rappresentabili, Campeggio, Raffineria.

SERVIZI: Elettrodotto ad alta tensione, con tralicci, Elettrodotto a media tensione, con pali, Cabina elettrica, cabina di trasformazione, Oleodotto, Acquedotto sopraelevato, interrato, Metanodotto, Spettacolo, Ospedale, Municipio, Tribunale, Stazione, sottostazione elettrico, Stazione di rifornimento di servizio.

OROGRAFIA: Curva di livello direttrice, Curva direttrice inserita, Curva di livello ordinaria, Curva ordinaria inserita, Curva di livello ausiliaria, Ciglio di frana, Scarpaio naturale o artificiale, Grotta con accesso verticale, orizzontale, Ghiaione, pietraia, Sabbia, duna, deposito sabbioso, Roccia, Ciglio di area estrattive, cave.

IDROGRAFIA: Corso d'acqua > 5 m, Corso d'acqua < 5 m, Condotto irriguo a scivolo, Vassoio a piscina, pozzo, Abbeveratoio, fontana, sorgente, Palude, Briglia, pescaia, cascata, Pressa, Condotto forzato, Condotto forzato sotterraneo.

VEGETAZIONE: Limite di coltura, Limite di tagliata, Limite di bosco, Filaire di alberi, Filaire di viti, Filaire di olivi, Filaire di argumi, Filaire di frutteto, Macchia, prato, Bosco fitto, Albero generico, vigneto, Uliveto, frutteto, Argemone, lorice, Cedua, obete, Faggio, pino, Cipresso, euclidito, Leccio, quercia, Poppo, castagno.

CONFINI: Muro a secco, Muro divisorio, Muro di sostegno, Palizzata, cancellata, rete filo spinato, Siepe, Limite comunale, Limite provinciale, Limite regionale.

PUNTI TOPOGRAFICI: Vertice della rete IGM95, Vertice della rete regionale di raffilamento, Caposaldi di livellazione. Includes a legend for various symbols and a note on readability.