

REGIONE CAMPANIA CARTA TECNICA NUMERICA REGIONALE Elemento n° 432023 LA FASANELLA

Scala 1:5 000



DATI INFORMATIVI: RAPPRESENTAZIONE CARTOGRAFICA: UTM-WGS84, SISTEMA DI RIFERIMENTO: WGS84, TAGLIO CARTOGRAFICO: Sistema Geografico Europeo Unificato, DATUM: Ellissoide WGS84, SISTEMA GEODETICO: ETRF 1989 - WGS 84, LONGITUDINE: Riferita a Greenwich, ALTIMETRIA: Riferita al livello medio del mare, EQUIDISTANZA: Curve di livello ordinarie 5 m (per le curve tratteggiate 2,5 m)

COSTANTI DI TRASFORMAZIONE: DA, A, E, N. UTM-WGS 84, UTM-E.D. 50, 70, 194. UTM-WGS 84, Gauss-Boaga (Roma 40), 2 020 008, 8

VERTICI E CAPOALI CONTENUTI NELL'ELEMENTO: COORDINATE UTM-WGS84 E QUOTE ORTOMETRICHE, POSIZIONE. Vertice E N Quota. 432286R 480085.03 4556682.49 156.65

COORDINATE DEI VERTICI DELL'ELEMENTO: SISTEMA, VERTICE, NO, NE, SO, SE. GEOGRAFICO WGS 84, UTM-WGS 84, UTM-E.D. 50 Fuso 33, GAUSS-BOAGA (Roma 40) Fuso Est

Le coordinate segnate in cornice sono nel sistema UTM WGS 84. La parametratura UTM E.D. 50 è indicata in cornice con il segno convenzionale. La parametratura Gauss Boaga è indicata in cornice con il segno convenzionale. La graduazione geografica è riferita al sistema WGS 84.

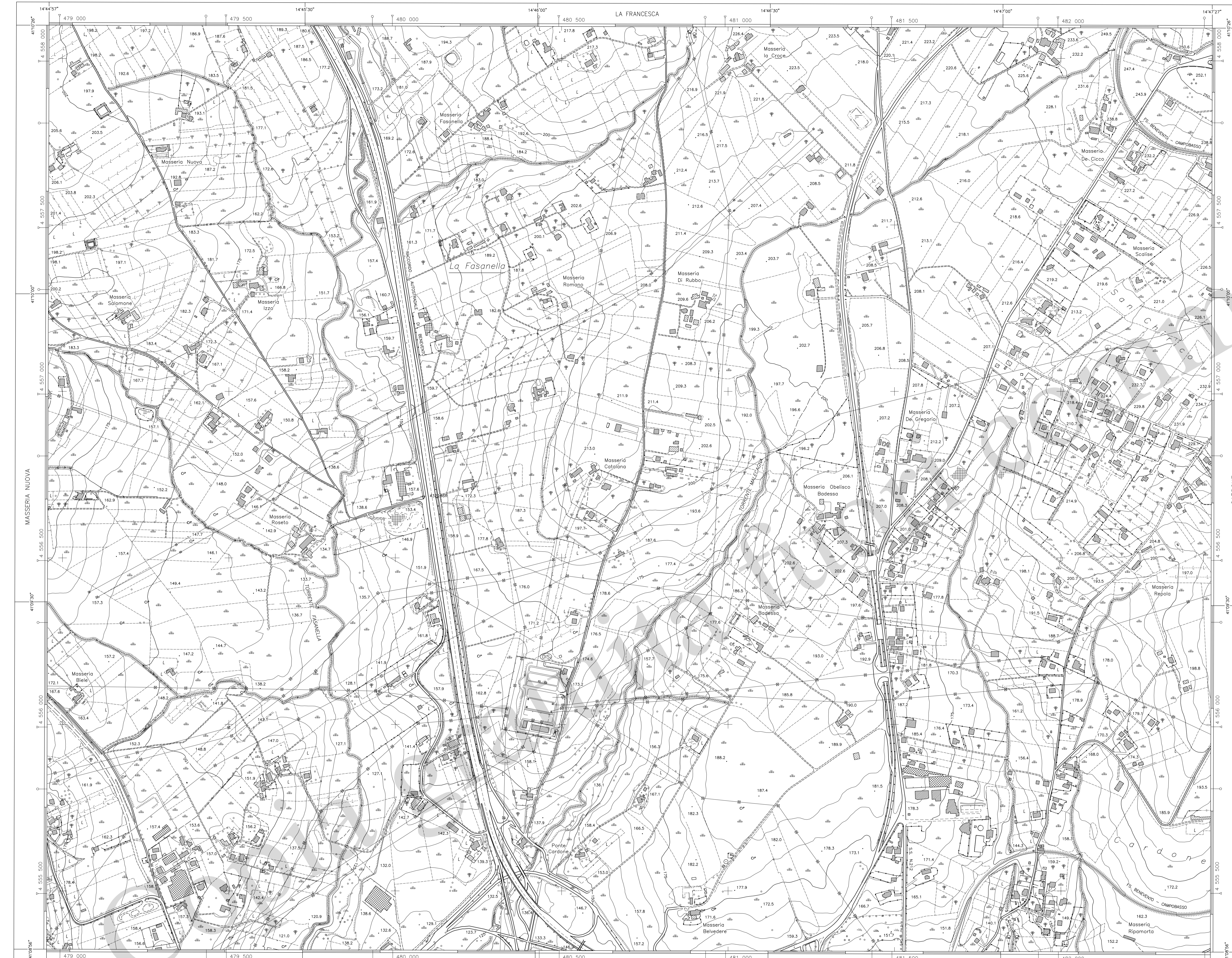
SITUAZIONE 1:50 000 IGM, SITUAZIONE 1:10 000 E 1:5 000. Grids showing regional context and specific element location.

DECLINAZIONE MAGNETICA, CONVERGENZA E MODULO DI DEFORMAZIONE LINEARE AL CENTRO DELL'ELEMENTO. Serie, Fotogrammi, Data. Declination and convergence data for magnetic and geographic north.

LIMITI AMMINISTRATIVI: estratti dalla CTRN della Regione Campania ed 2004. REGIONE: Campania, PROVINCIA: Benevento, COMUNE: 1 Benevento

ATTENDIBILITÀ: Per la posizione planimetrica 1,20 m; per le quote 0,75 m. DIRIGENTE RESPONSABILE DEL PROGETTO: Dott. Geol. Vincenzo Guerra. DIREZIONE LAVORI: Prof. Arch. Luigi Piemontese.

COLLAUDO: Ing. Antonio Coppola



TRASPORTI: Autostada, Strada asfaltata, Strada non asfaltata, Percorso pedonale o ciclabile, Strada in costruzione, Sentiero facile, Tratturo, Mulattiero, Mezzeria stradale e linea sportitraffico, Strada in galleria, Funivia, cabinovia, Seggiovia.

Edificio generico, Edificio industriale, Edificio del terziario industriale, Edificio agricolo, stallo, ricovero animali, Edificio di culto, campanile, Cimitero, Cappella, tabernacolo, Torre, ciminiero, Monumento, Edificio in costruzione.

CONSTRUZIONI VARIE, IMPIANTI: Edificio attecchito o rudere, Corpa aggettante, Contenitore, abitazione precaria, Partico o galleria sotto edificio, Serra, Tettolo e pensilino, Baracca, Serbatoio, cisterna, silos non rappresentabile e rappresentabile, Campeggio, Refettorio.

SERVIZI: Elettrodotto ad alta tensione, con tralicci, Elettrodotto a media tensione, con pali, Cabina elettrica, cabina di trasformazione, Oleodotto, Acquedotto sopraelevato, interrato, Metanodotto, Impianto edico, fotovoltaico, Antenna per telecomunicazione, Depuratore, Stazione, sottostazione elettrica, Stazione di rifornimento e di servizio.

OROGRAFIA: Curva di livello direttrice, Curva di livello inserita, Curva di livello ordinaria, Curva ordinaria inserita, Curva di livello ausiliaria, Ciglio di frana, Scarpata naturale o artificiale, Grotta con accesso verticale, orizzontale, Ghiaione, pietrino, Sabbia, duna, deposito sabbioso, Roccia, Ciglio di area estrattiva, cave.

IDROGRAFIA: Corso d'acqua > 5 m, Corso d'acqua < 5 m, Condotte irrigue o scoline, Lago o piscina, pozzo, Abbarveratoio, fontana, sorgente, Faldue, Pressa, Condotte forzate, Condotte forzate sotterranee.

VEGETAZIONE: Limite di coltura, Limite di tagliata, Limite di bosco, Filare di alberi, Filare di viti, Filare di olivi, Filare di agrumi, Filare di fruttato, Macchia, prato, Bosco fitto, Albero generico, vigneto, Uliveto, frutteto, Agrumeto, larice, Ceduo, abete, Faggio, pino, Cipresso, eucalipto, Leccio, quercia, Pioppo, castagno.

CONFINI: Muro a secco, Muro divisorio, Muro di sostegno, Palizzata, cancellata, rete filo spinato, Siepe, Limite comunale, Limite provinciale, Limite regionale.

PUNTI TOPOGRAFICI: Vertice della rete IGM95 di raffinemento, Vertice della rete regionale di raffinemento, Coppoia di inveziazione.