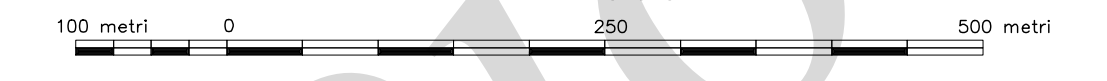


REGIONE CAMPANIA CARTA TECNICA NUMERICA REGIONALE Elemento n° 431094 CASERTA

Scala 1:5 000



DATI INFORMATIVI: RAPPRESENTAZIONE CARTOGRAFICA: UTM-WGS84, SISTEMA DI RIFERIMENTO: WGS84, TAGLIO CARTOGRAFICO: Sistema Geografico Europeo Unificato, DATUM: Etidecile WGS84, SISTEMA GEODETICO: ETRF 1989 - WGS 84, LONGITUDINE: Riferito a Greenwich, ALTIMETRIA: Riferito al livello medio del mare, (Mareografo di Genova 1942), EQUIDISTANZA: Curve di livello ordinarie 5 m (per le curve tratteggiate 2,5 m)

Table with 4 columns: DA, A, Δ E, Δ N. Rows for UTM-WGS 84 and UTM-WGS 84 Gauss-Boaga (Roma 40).

Table with 4 columns: COORDINATE UTM-WGS84 E, COORDINATE UTM-WGS84 N, QUOTE ORTOMETRICHE, POSIZIONE. Includes a grid for vertices.

Table with 5 columns: SISTEMA, NO, NE, SO, SE. Rows for GEOGRAFICO WGS 84, UTM-WGS 84, UTM-E.D. 50 Fuso 33, GAUSS-BOAGA (Roma 40) Fuso Est.

Le coordinate segnate in cornice sono nel sistema UTM WGS 84. La parametratura UTM E.D. 50 è indicata in cornice con il segno convenzionale. La parametratura Gauss Boaga è indicata in cornice con il segno convenzionale. La graduazione geografica è riferita al sistema WGS 84.

Grids for SITUAZIONE 1:50 000 IGM and SITUAZIONE 1:10 000 e 1:5 000. Includes a small grid with numbers 1-16.

DECLINAZIONE MAGNETICA, CONVERGENZA E MODULO DI DEFORMAZIONE LINEARE AL CENTRO DELL'ELEMENTO. Includes a diagram of magnetic declination and a table of data.

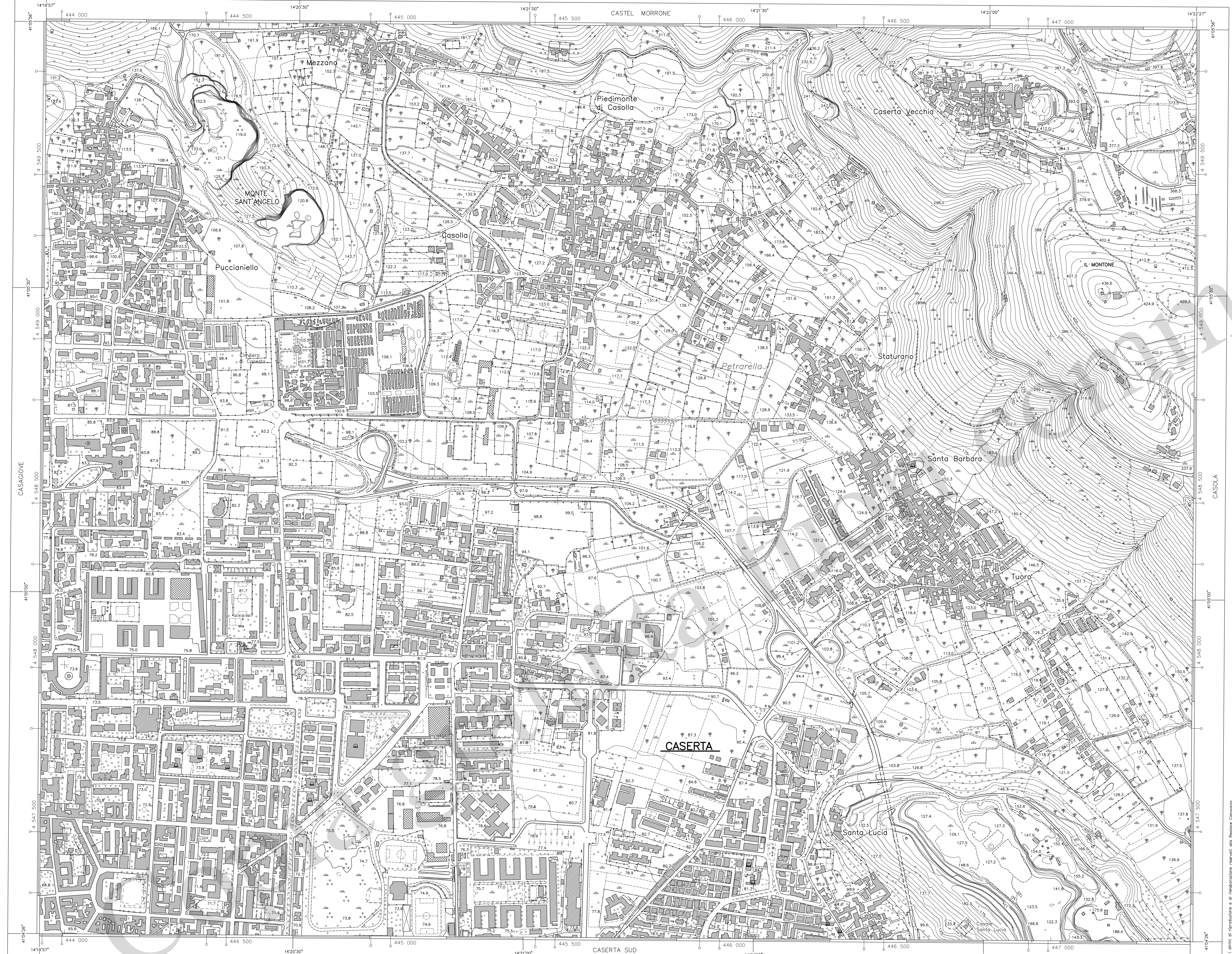
LIMITI AMMINISTRATIVI estratti dalla CTRN della Regione Campania ed.2000. Includes a map of the region and administrative limits.

ATTENDIBILITÀ: Per la posizione planimetrica 1,20 m; per le quote 0,75 m

DIREZIONE RESPONSABILE DEL PROGETTO: Dat. Geol. Vincenzo Guerra

DIREZIONE LAVORI: Prof. Arch. Luigi Piemontese

COLLAUDO: Ing. Antonio Coppola



TRASPORTI: Legend for roads (Autostrada, Strada asfaltata, Strada non asfaltata, Percorso pedonale, Strada in costruzione, Sentiero facile, Tratturo, Multistrada, Mezzaria stradale, Strada in galleria, Funivia, Seggiovia).

COSTRUZIONI VARIE, IMPIANTI: Legend for buildings (Edificio generico, Edificio industriale, Edificio terziario, Edificio agricolo, Edificio di culto, Cimitero, Cappella, Torre, Monumento, Edificio in costruzione) and facilities (Discaloria, Rottamato, Zona archeologica, Scuola, Spettacolo, Ospedale, Municipio, Tribunale, Raffineria).

SERVIZI: Legend for services (Elettrodotti ad alta tensione, Curve di livello, Cabina elettrica, Acquedotto, Metanodotto, Impianto eolico, Antenna per telecomunicazioni, Depuratore, Stazione elettrica).

OROGRAFIA: Legend for topography (Curve di livello, Curva di livello ordinaria, Curva di livello ausiliaria, Scarpata naturale, Grotta con accesso, Ghiaione, Sabbia, Rocca).

IDROGRAFIA: Legend for hydrography (Corso d'acqua, Corso d'acqua < 5 m, Condotto, Vassoio, Pozzo, Scarpa, Palude, Briglia, Presa, Condotto forzato, Condotto forzato sotterraneo).

VEGETAZIONE: Legend for vegetation (Limite di coltura, Limite di tagliata, Limite di bosco, Fiore di alberi, Fiore di viti, Fiore di olii, Fiore di agrumi, Macchia, prato).

CONFINI: Legend for boundaries (Muro a secco, Muro divisorio, Mura di sostegno, Siepe, Limite comunale, Limite provinciale, Limite regionale).

PUNTI TOPOGRAFICI: Legend for topographic points (Vertice della rete IGM95, Vertice della rete regionale di raffrontamento, Caposella di livellazione).