

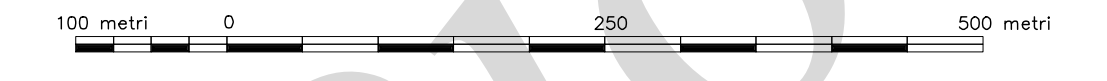
REGIONE CAMPANIA

CARTA TECNICA NUMERICA REGIONALE

Elemento n° 431091

CASOLA

Scala 1:5 000



DATI INFORMATIVI

RAPPRESENTAZIONE CARTOGRAFICA: UTM-WGS84
 SISTEMA DI RIFERIMENTO: WGS84
 TAGLIO CARTOGRAFICO: Sistema Geografico Europeo Unificato
 DATUM: Ellissoide WGS84
 SISTEMA GEODETICO: ETRF 1989 - WGS 84
 LONGITUDINE: Riferito a Greenwich
 ALTIMETRIA: Riferito al livello medio del mare (Mareografo di Genova 1942)
 EQUIDISTANZA: Curve di livello ordinarie 5 m (per le curve tratteggiate 2,5 m)

COSTANTI DI TRASFORMAZIONE

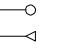

DA	A	Δ E	Δ N
UTM-WGS 84	UTM-E.D. 50	70	194
UTM-WGS 84	Gauss-Boaga (Roma 40)	2 020 008	8

VERTICI E CAPOSALI CONTENUTI NELL'ELEMENTO

COORDINATE UTM-WGS84 E QUOTE ORTOMETRICHE	POSIZIONE		
Vertice	E	N	Quota

COORDINATE DEI VERTICI DELL'ELEMENTO

SISTEMA	NO	VERTICE			
		NE	SO	SE	
GEOGRAFICO WGS 84	φ	41°05'56"	41°05'56"	41°04'26"	41°04'26"
	λ	14°22'27"	14°24'57"	14°22'27"	14°24'57"
UTM-WGS 84	N	4 549 932	4 549 908	4 547 157	4 547 132
	E	447 444	450 943	447 424	450 925
UTM-E.D. 50 Fuso 33	N	4 550 126	4 550 101	4 547 350	4 547 326
	E	447 514	451 013	447 494	450 994
GAUSS-BOAGA (Roma 40) Fuso Est	N	4 549 940	4 549 915	4 547 164	4 547 140
	E	2 467 453	2 470 952	2 467 433	2 470 933

Le coordinate segnate in cornice sono nel sistema UTM WGS 84
 La parametratura UTM E.D. 50 è indicata in cornice con il segno convenzionale 
 La parametratura Gauss Boaga è indicata in cornice con il segno convenzionale 
 La graduazione geografica è riferita al sistema WGS 84

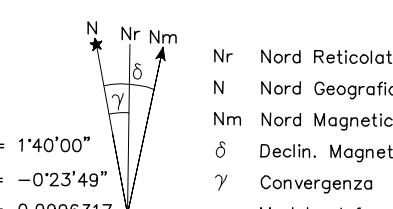
SITUAZIONE 1:50 000 IGM

417	418	419
Teano	Piedimonte Matese	San Giorgio la Molara
430	431	432
Caserta Ovest	Caserta Est	Benevento
446-447	448	449
Napoli	Ercolano	Avellino

SITUAZIONE 1:10 000 E 1:5 000

01	02	03	04
05	06	07	08
09	10	11	12
13	14	15	16

DECLINAZIONE MAGNETICA, CONVERGENZA E MODULO DI DEFORMAZIONE LINEARE AL CENTRO DELL'ELEMENTO



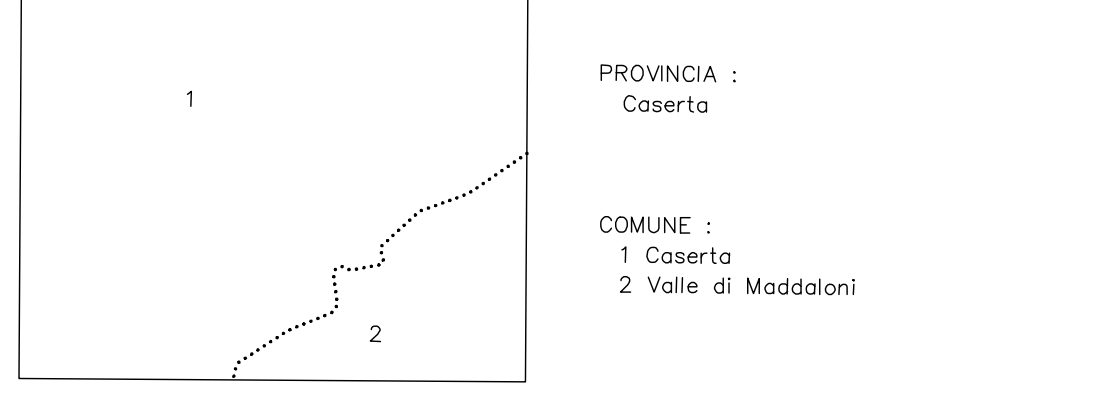
N Nord Reticolato
 N Nord Geografico
 Nm Nord Magnetico
 δ Declinazione Magnetica
 γ Convergenza
 m Modulo deformazione lineare

La declinazione magnetica è di 1 Gennaio 2000 e varia annualmente di +4.38"

Serie	Fotogrammi	Data
0235	0037-0041	15.07.2005
0244	0026-0028	15.07.2005
0245	0054-0062	09.08.2005

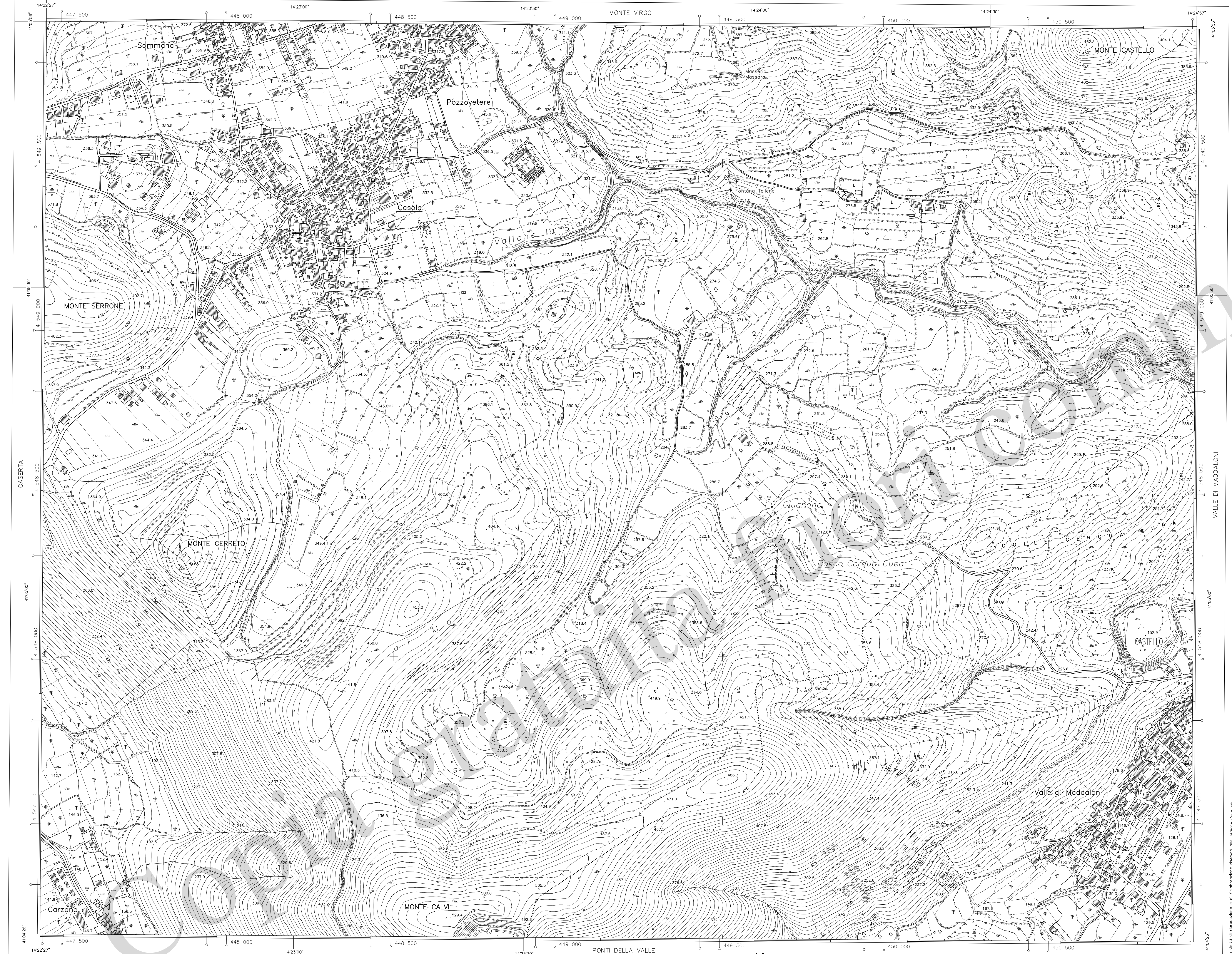
LIMITI AMMINISTRATIVI
 estratti dalla CTRN della Regione Campania ed.2000

LIMITI AMMINISTRATIVI



REGIONE : Campania
 PROVINCIA : Caserta
 COMUNE : 1 Caserta
 2 Valle di Maddaloni

ATTENIBILITÀ : Per la posizione planimetrica 1,20 m; per le quote 0,75 m



TRASPORTI

- Autosstrada
- Strada asfaltata, sopra chilometrico, pontile
- Strada non asfaltata
- Percorso pedonale o ciclabile
- Strada in costruzione
- Sentiero facile
- Tratturo
- Mulattiero
- Mezzoripa stradale e linea aerea elettrica
- Strada in galera
- Funivia, cabinovia
- Seggiovia
- Ferrovia a scartamento ordinario
- Ferrovia a scartamento ridotto
- Tramvie in sede propria e funicolare
- Ferrovia in costruzione
- Ferrovia in disuso
- Giglio massiccato
- Tratto ferrovia in galera
- Imbocco galleria stradale e ferroviaria
- Passaggio a livello
- Aeroporto, elipporto
- Faro, fanale

COSTRUZIONI VARIE, IMPIANTI

- Edificio generico
- Edificio industriale
- Edificio del terziario industriale
- Edificio agricolo, stalla, ricovero animali
- Giglio di cutto, campanile
- Cimitero
- Coppella, tabernacolo
- Torre, ciminiera
- Monumento
- Edificio in costruzione
- Edificio diroccato o rudere
- Corpo aggettante
- Contenitore, abitazione precaria
- Paricino a catteria sotto edificio
- Serra
- Tettolo o pensilina
- Baracca
- Saracinesca, cisterna, alios non rappresentabile e rappresentabile
- Campeggio
- Raffineria
- DIS Discarica
- ROT Rotomonte
- Zona archeologica
- Scuola
- Spettacolo
- Ospedale
- Municipio
- Troncone

SERVIZI

- Elettrodotto ad alta tensione, con tralicci
- Elettrodotto a media tensione, con poli
- Cabina elettrica, cabina di trasformazione
- Acquedotto sproporzionato, interrato
- Metanodotto
- Impianto elettrico, fotovoltaico
- Antenna per telecomunicazioni
- Depuratore
- Stazione, sottostazione elettrica
- Stazione di rifornimento e di servizio

OROGRAFIA

- Curva di livello diretta
- Curva di livello incerta
- Curva di livello ordinaria
- Curva ordinaria incerta
- Curva di livello ausiliaria
- Ciglio di frana
- Scarpanza naturale o artificiale
- Grotta con accesso verticale, orizzontale
- Ghiacciaio, pietraia
- Sabbia, duna, deposito sabbioso
- Roccia
- Ciglio di area estrattiva, cava

IDROGRAFIA

- Corso d'acqua > 5 m
- Corso d'acqua < 5 m
- Canalotto irriguo o scivolo
- Vasce o pischia
- Abbeveratoio, fontana, sorgente
- Pulidre
- Briglia, pescola, cascata
- Presso
- Condotto forzato
- Condotto forzato sotterraneo

VEGETAZIONE

- Limite di coltura
- Limite di tagliata
- Limite di bosco
- Fiore di alberi
- Fiore di viti
- Fiore di olivi
- Fiore di agrumi
- Fiore di fruttato
- Macchia, prato
- Bosco fitto
- Albero generico, vigneto
- Uliveto, fruttato
- Agrumeto, larice
- Cedua, abete
- Foglio, pino
- Cipresso, eucalipto
- Leccio, quercia
- Pioppo, castagno

CONFINI

- Muro a secco
- Muro divisorio
- Muro di sostegno
- Palizzata, cancellata, rete, filo spinoso
- Stape
- Limite comunale
- Limite provinciale
- Limite regionale

PUNTI TOPOGRAFICI

- Vertice della rete IGM95
- Vertice della rete regionale di raffinemento
- Caposalto di livellazione

DIRIGENTE RESPONSABILE DEL PROGETTO
 Dott. Geol. Vincenzo Guerra

DIREZIONE LAVORI
 Prof. Arch. Luigi Piemontese

COLLAUDO
 Ing. Antonio Coppola

