

REGIONE CAMPANIA
CARTA TECNICA NUMERICA REGIONALE
Elemento n° 431052
MONTE VIRGO

Scala 1:5 000



DATI INFORMATIVI
RAPPRESENTAZIONE: CARTOGRAFICA:UM-WGS84
SISTEMA DI RIFERIMENTO: WGS84
TAGLIO CARTOGRAFICO: Sistema Geografico Europeo Unificato
DATUM:Ellissoide WGS84
SISTEMA GEODETICO: ETRF 1989 - WGS 84
LONGITUDINE:Riferita a Greenwich
ALTIMETRIA: Riferita al livello medio del mare. (Mareografo di Genova 1942)
EQUIDISTANZA: Curve di livello ordinarie 5 m (per le curve tratteggiate 2,5 m)

Table with 4 columns: DA, A, Δ E, Δ N. Rows include UTM-WGS 84 and UTM-WGS 84 Gauss-Boaga (Roma 40).

Table with 4 columns: COORDINATE, VERTICE, QUOTE, POSIZIONE. Row includes 431697R, 449774.87, 4550731.20, 291.48.

Table with 5 columns: SISTEMA, NO, NE, SO, SE. Rows include GEOGRAFICO, UTM-WGS 84, UTM-E.D. 50, and GAUSS-BOAGA (Roma 40).

Le coordinate segnate in cornice sono nel sistema UTM WGS 84. La parametratura UTM E.D. 50 è indicata in cornice con il segno convenzionale. La parametratura Gauss Boaga è indicata in cornice con il segno convenzionale. La graduazione geografica è riferita al sistema WGS 84.

Grid tables for SITUAZIONE 1:50 000 IGM and SITUAZIONE 1:10 000 e 1:5 000. Includes grid numbers and regional names like Teano, Caserta, Benevento.

DECLINAZIONE MAGNETICA, CONVERGENZA E MODULO DI DEFORMAZIONE LINEARE AL CENTRO DELL'ELEMENTO. Includes a diagram of magnetic declination and a table of data.

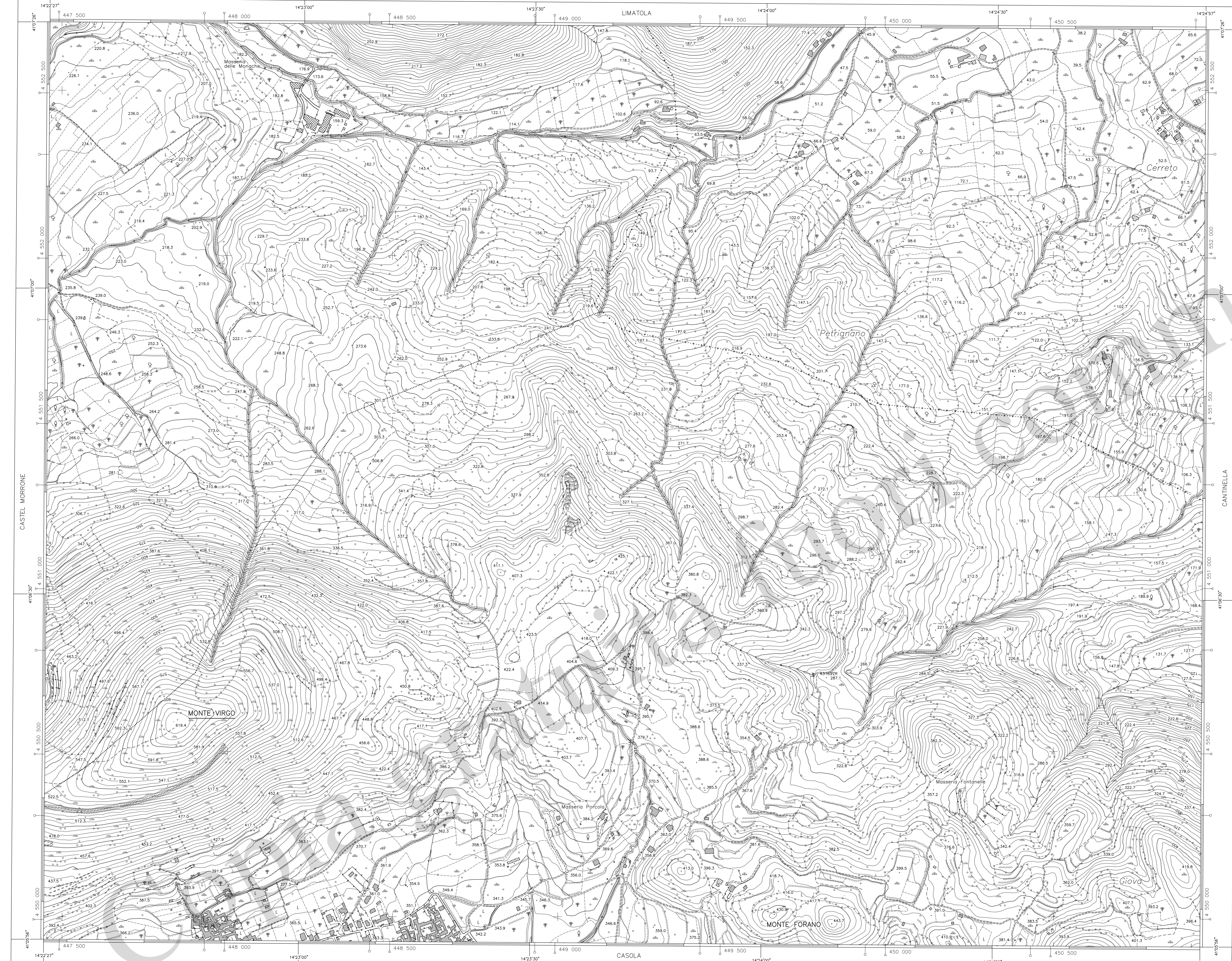
LIMITI AMMINISTRATIVI. Includes a map showing regional boundaries and a table listing the region (Campania), province (Caserta, Benevento), and commune (Castel Morrone, Limatola).

ATTENDIBILITÀ : Per la posizione planimetrica 1,20 m; per le quote 0,75 m

DIREZIONE RESPONSABILE DEL PROGETTO
Dott. Geol. Vincenzo Guerra

DIREZIONE LAVORI
Prof. Arch. Luigi Piemontese

COLLAUDO
Ing. Antonio Coppola



TRASPORTI
Autostada
Strada asfaltata
Strada non asfaltata
Percorso pedonale e ciclabile
Strada in costruzione
Sentiero facile
Tratturo
Mulattiera
Mezzarota stradale e linea sportistica
Strada in galleria
Funivia, cabinovia
Seggiovia

EDIFICI
Edificio generico
Edificio industriale
Edificio del terziario industriale
Edificio agricolo, stalla, ricovero animali
Edificio di culto, campanile
Cimitero
Cappella, tabernacolo
Torre, ciminiera
Monumento
Edificio in costruzione
Edificio diriccato o rudere
Corpo aggettante
Containers, abitazione precaria
Pavica o galera sotto edificio
Serra
Tettolo o pensina
Barocco
Santuario, sistema, stile non rappresentabile e Campoggio
Raffineria

SERVIZI
Elettrodotto ad alta tensione, con tralicci
Elettrodotto a media tensione, con pali
Cabina elettrica, cabina di trasformazione
Oleodotto
Acquedotto appropreviato, interrato
Metanodotto
Impianto eolico, fotovoltaico
Antenna per telecomunicazione
Depuratore
Stazione, sottostazione elettrica
Stazione di rifornimento e di servizio

OROGRAFIA
Curva di livello direttrice
Curva di livello ordinaria
Curva ordinaria incerta
Curva di livello ausiliaria
Ciglio di frana
Scarpata naturale o artificiale
Grotta con accesso verticale, orizzontale
Chianone, pietraia
Sabbia, duna, deposito sabbioso
Rocce
Ciglio di area estrattiva, cava

IDROGRAFIA
Curso d'acqua > 5 m
Curso d'acqua < 5 m
Condotto irriguo o scivolo
Vasca o piscina, pozzo
Abbeveratoio, fontana, sorgente
Palude
Briglia, pescia, cascata
Praso
Condotto forzato
Condotto forzato sotterraneo

VEGETAZIONE
Limite di catura
Limite di taglio
Limite di basco
Filare di alberi
Filare di viti
Filare di olivi
Filare di agrumi
Filare di frutteto
Maschia, prato
Bosco fitto
Albero generico, vigneto
Uliveto, frutteto
Agrumeto, lanice
Ceduo, abete
Faggio, pino
Cipresso, eucalipto
Leccio, quercia
Pioppo, castagno

CONFINI
Muro a secco
Muro divisorio
Muro di sostegno
Palizzata, cancellata, rete, filo spinato
Slope
Limite comunale
Limite provinciale
Limite regionale

PUNTI TOPOGRAFICI
Vertice della rete IGM95
Vertice della rete regionale di raffinamento
Caposaldo di livellazione