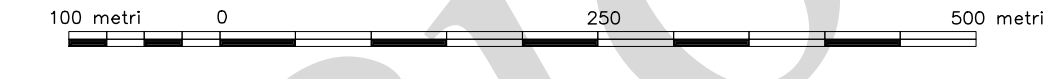


REGIONE CAMPANIA CARTA TECNICA NUMERICA REGIONALE

Elemento n° 430121 CASAGIOVE

Scala 1:5 000



DATI INFORMATIVI: RAPPRESENTAZIONE CARTOGRAFICA: UTM-WGS84, SISTEMA DI RIFERIMENTO: WGS84, TAGLIO CARTOGRAFICO: Sistema Geografico Europeo Unificato, DATUM: Ellissoide WGS84, SISTEMA GEODETICO: ETRF 1989 - WGS 84, LONGITUDINE: Riferita a Greenwich, ALTIMETRIA: Riferita al livello medio del mare, (Mareografo di Genova 1942), EQUIDISTANZA: Curve di livello ordinarie 5 m (per le curve tratteggiate 2,5 m)

Table with 4 columns: DA, A, Δ E, Δ N. Rows include UTM-WGS 84, UTM-E.D. 50, UTM-WGS 84, Gauss-Boaga (Roma 40).

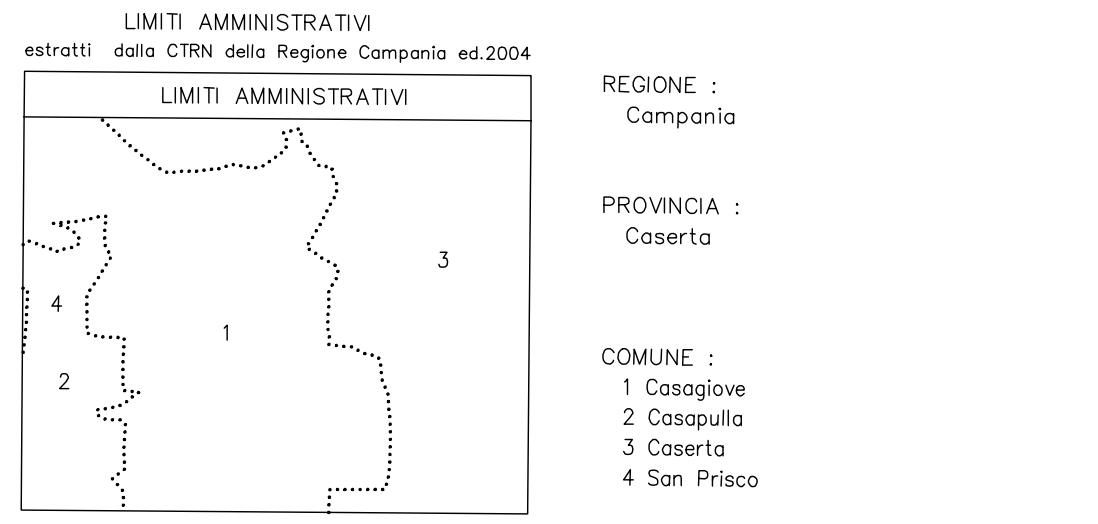
Table with 3 columns: COORDINATE UTM-WGS84 E QUOTE ORTOMETRICHE, POSIZIONE. Rows include Vertice E, N, Quota and specific coordinates for 430043V, 431142R, 431142S.

Table with 2 main columns: SISTEMA, VERTICE. Sub-columns for NO, NE, SO, SE. Rows include GEOGRAFICO WGS 84, UTM-WGS 84, UTM-E.D. 50, Fuso 33, GAUSS-BOAGA (Roma 40), Fuso Est.

Le coordinate segnate in cornice sono nel sistema UTM WGS 84. La parametratura UTM E.D. 50 è indicata in cornice con il segno convenzionale. La parametratura Gauss Boaga è indicata in cornice con il segno convenzionale. La graduazione geografica è riferita al sistema WGS 84.

Tables for SITUAZIONE 1:50 000 IGM and SITUAZIONE 1:10 000 e 1:5 000. Includes grid coordinates and sheet numbers.

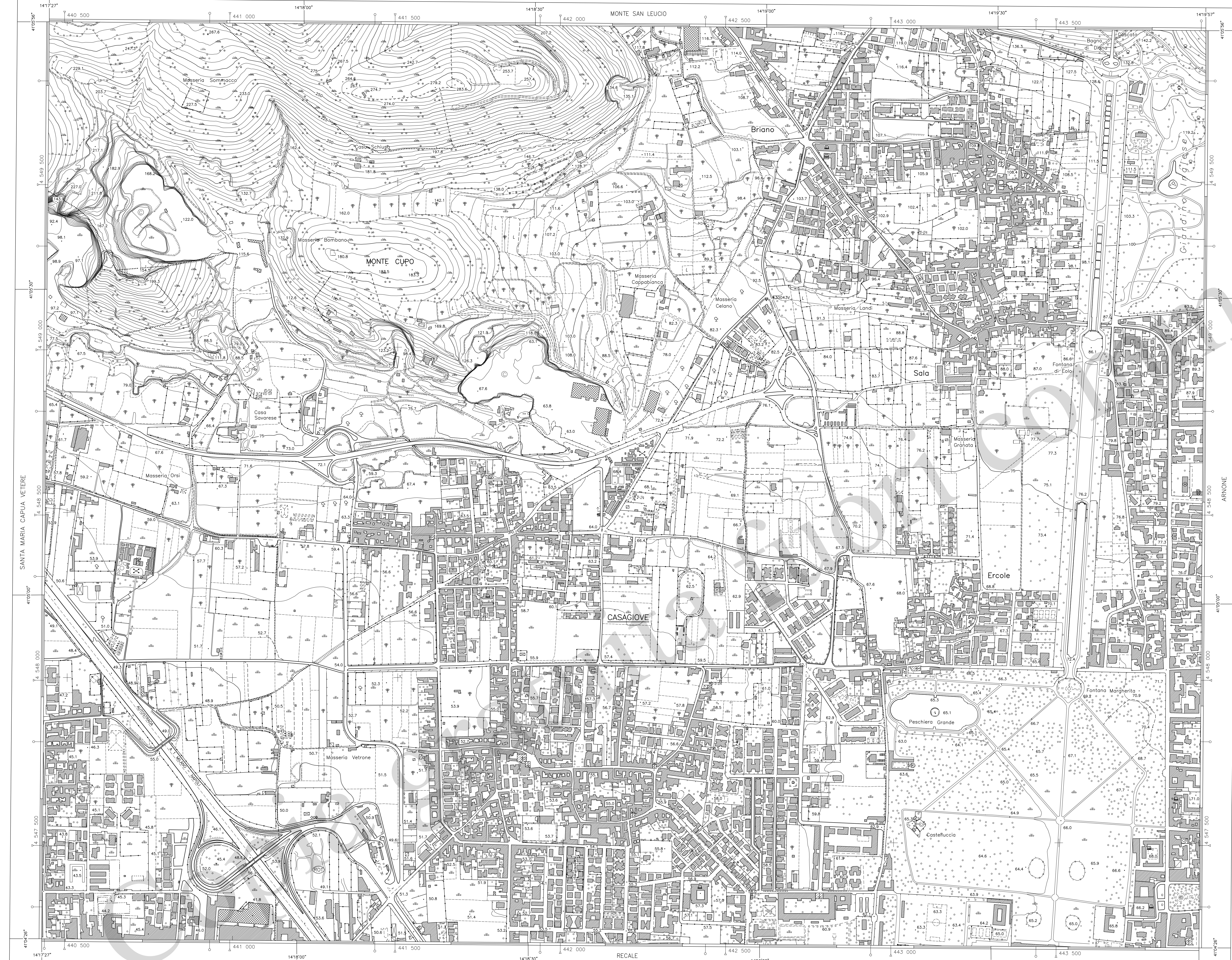
Table with 3 columns: Serie, Fotogrammi, Data. Includes magnetic declination diagram and data for 0234, 0967-0980, 1088-1015, 23.08.2004, 23.08.2004.



ATTENDIBILITÀ: Per la posizione planimetrica 1,20 m; per le quote 0,75 m

DIREZIONE LAVORI: Prof. Arch. Luigi Piemontese

COLLAUDO: Ing. Antonio Coppola



Legend for TRASPORTI (Autosstrada, Strada asfaltata, Strada non asfaltata, Percorso pedonale, Strada in costruzione, Sentiero facile, Trattato, Marittimo, Mezzera stradale, Strada in galleria, Funivia, cabinovia, Seggiovia).

Legend for COSTRUZIONI VARIE, IMPIANTI (Edificio generico, Edificio industriale, Edificio del terziario industriale, Edificio agricolo, stalla, ricovero animali, Edificio di culto, campanile, Cimitero, Imbocco galleria stradale e ferroviaria, Mezzera stradale e ferroviaria, Strada in galleria, Funivia, cabinovia, Seggiovia).

Legend for SERVIZI (Elettrodotto ad alta tensione, Elettrodotto a media tensione, Cabina elettrica, cabina di trasformazione, Acquedotto sopraelevato, interrato, Metanodotto, Serrò, Tettolo o pensilina, Baracca, Serratoio, sistema, alita non rappresentabile e rappresentabile, Campiglio, Raffineria).

Legend for OROGRAFIA (Curva di livello direttrice, Curva direttrice incerta, Curva di livello ordinaria, Curva ordinaria incerta, Curva di livello ausiliario, Ciglio di frana, Scarpata naturale o artificiale, Grotta con accesso verticale, orizzontale, Chionone, pietraie, Sabbia, duna, deposito sabbioso, Roccia, Ciglio di area estrattiva, cava).

Legend for IDROGRAFIA (Corso d'acqua > 5 m, Corso d'acqua < 5 m, Canaletto, irriguo o scoria, Vasca o piscina, pozzo, Abbeveratoio, fontana, sorgente, Palude, Briglia, pesciaio, cascata, Presa, Condotto forzato, Condotto forzato sotterraneo).

Legend for VEGETAZIONE (Limite di coltura, Limite di taglio, Limite di bosco, Filare di alberi, Filare di viti, Filare di olivi, Filare di agrumi, Filare di frutteto, Bosco lito, L. Albera generico, vigneto, Uliveto, frutteto, Agrumeto, larice, Cedua, abete, Faggio, pino, Cipresso, sugliolato, Leccio, quercia, Pioppo, castagno).

Legend for CONFINI (Muro a secco, Muro divisorio, Muro di sostegno, Palizzata, cancello, rete, filo spinoso, Siepe, Limite comunale, Limite provinciale, Limite regionale).

Legend for PUNTI TOPOGRAFICI (Vertice della rete IGM95, Vertice della rete IGM95 di raffinamento, Caposaldi di livellazione).