

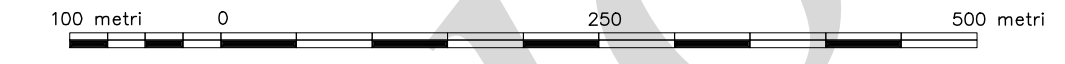
REGIONE CAMPANIA

CARTA TECNICA NUMERICA REGIONALE

Elemento n° 430084

TRIFLISCO

Scala 1:5 000



DATI INFORMATIVI table with fields: RAPPRESENTAZIONE CARTOGRAFICA, SISTEMA DI RIFERIMENTO, TAGLIO CARTOGRAFICO, DATUM, SISTEMA GEODETICO, LONGITUDINE, ALTIMETRIA, EQUIDISTANZA.

COSTANTI DI TRASFORMAZIONE table with columns: DA, UTM-WGS 84, UTM-E.D. 50, UTM-WGS 84, GAUSS-BOAGA, and values for E, N, S, and 8.

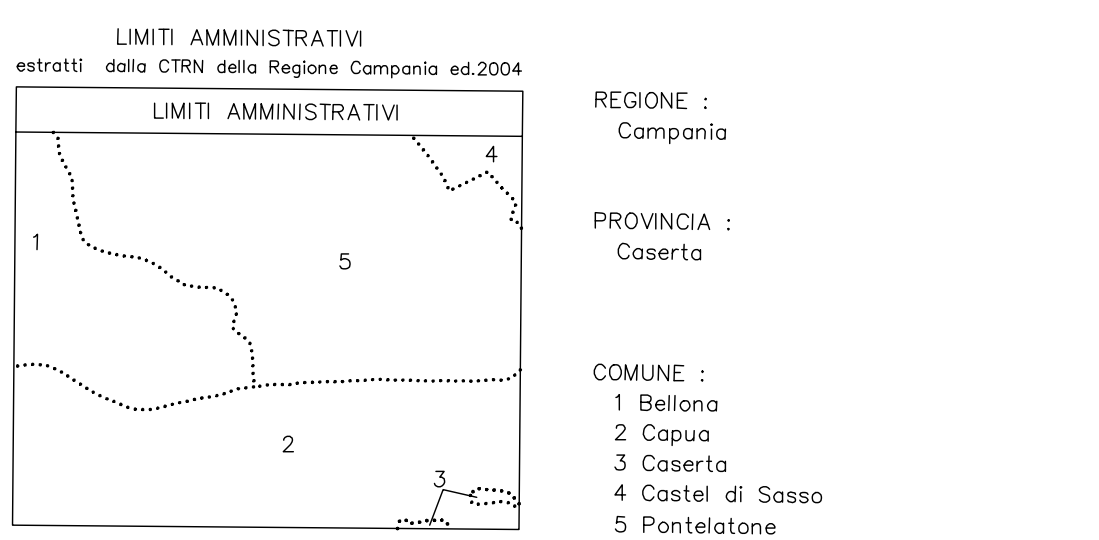
VERTICI E CAPOSALDI CONTENUTI NELL'ELEMENTO table with columns: COORDINATE UTM-WGS84 E QUOTE ORTOMETRICHE, POSIZIONE, and values for Vertice, E, N, Quota, and POSIZIONE.

COORDINATE DEI VERTICI DELL'ELEMENTO table with columns: SISTEMA, NG, NE, SE, and values for GEOGRAFICO, UTM-WGS 84, UTM-E.D. 50, and GAUSS-BOAGA.

Le coordinate segnate in cornice sono nel sistema UTM WGS 84. La parametratura UTM E.D. 50 è indicata in cornice con il segno convenzionale. La parametratura Gauss Boaga è indicata in cornice con il segno convenzionale. La graduazione geodetica è riferita al sistema WGS 84.

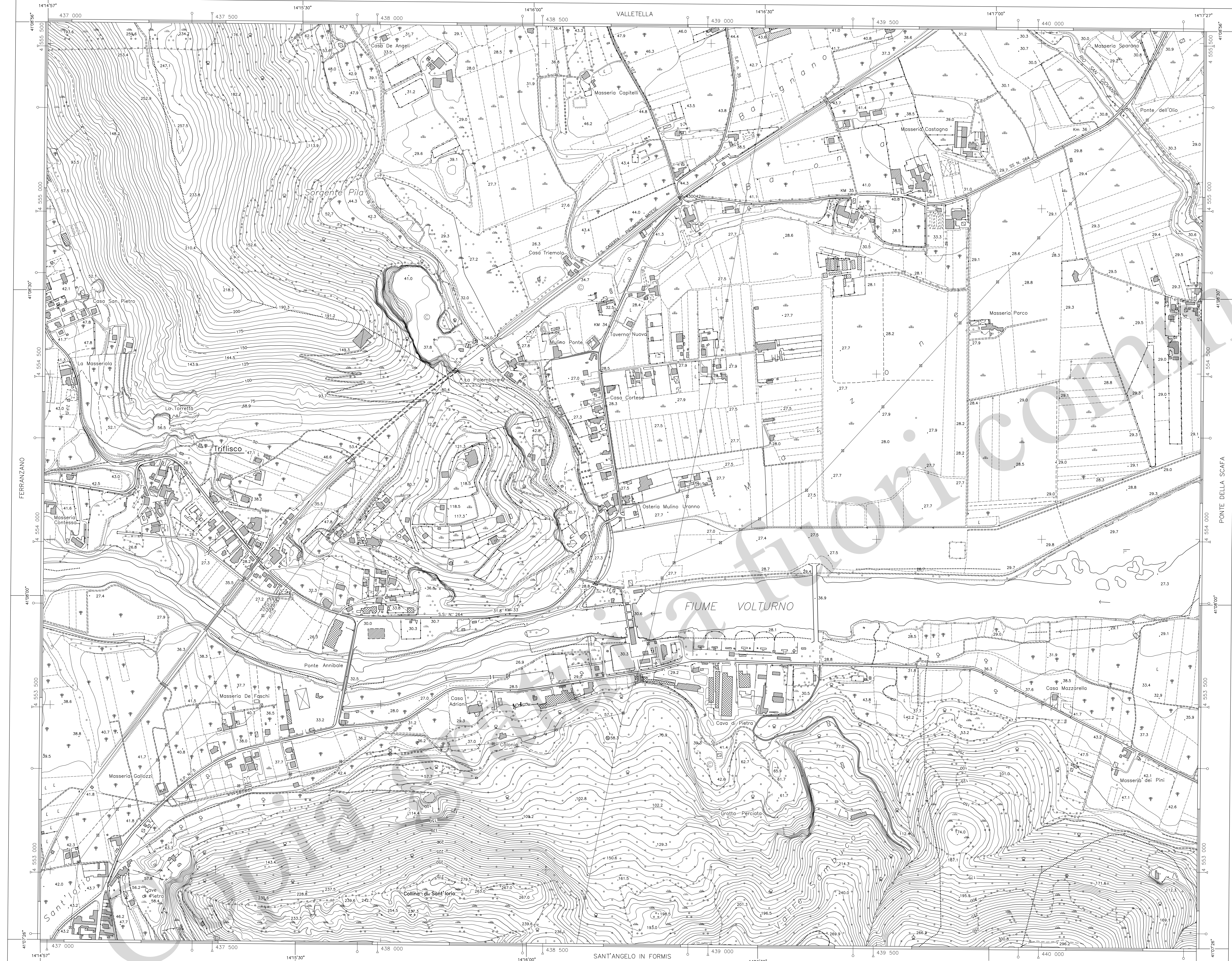
SITUAZIONE 1:50 000 IGM and SITUAZIONE 1:10 000 E 1:5 000 tables showing grid coordinates and map sheet numbers.

DECLINAZIONE MAGNETICA, CONVERGENZA E MODULO DI DEFORMAZIONE LINEARE AL CENTRO DELL'ELEMENTO table with columns: Serie, Fotogrammi, and Data.



ATTENDIBILITÀ: Per la posizione planimetrica 1,20 m; per le quote 0,75 m. DIRIGENTE RESPONSABILE DEL PROGETTO: Dott. Geol. Vincenzo Guerra. DIREZIONE LAVORI: Prof. Arch. Luigi Piemontese.

COLLAUDO: Ing. Antonio Coppola.



TRANSPORTI table with symbols for: Autostrada, Strada asfaltata, Strada non asfaltata, Percorso pedonale, Strada in costruzione, Sentiero facile, Tratturo, Mulattiera, Mezziera stradale, Strada in galleria, Funivia, Seggiovia, Ferrovia a scartamento ordinario, Ferrovia a scartamento ridotto, Travia in sede propria, Ferrovia in costruzione, Ferrovia in disuso, Diglio masticciata, Tratto ferroviario in galleria, Impianto aereo, Mezziera stradale e linee spartitraffico, Funicola, Seggiovia.

COSTRUZIONI VARIE, IMPIANTI table with symbols for: Edificio generico, Edificio industriale, Edificio del terziario, Edificio agricolo, Edificio di culto, Cimitero, Cappella, Torre, Monumento, Edificio in costruzione, Edificio diroccato, Corpo aggettante, Containers, Portico, Serra, Tettoia, Birrificio, Serbatoio, Monumento, Refineria, Discarica, Rottamoio, Zona archeologica, Scuola, Spettacolo, Ospedale, Municipio, Tribunale, Riferimento.

SERVIZI table with symbols for: Elettrodotto ad alta tensione, Elettrodotto a media tensione, Cabina elettrica, Acquedotto, Impianto eolico, Antenna per telecomunicazione, Stazione di rifornimento.

OROGRAFIA table with symbols for: Curva di livello, Curva di livello ordinario, Ciglio di frana, Scarpate naturali, Ghiaione, Sabbia, Roccia, Ciglio di area estrattiva.

IDROGRAFIA table with symbols for: Corso d'acqua, Corso d'acqua a scivolo, Canaletto, Vasca, Palude, Briglia, Presa, Condotta forata.

VEGETAZIONE table with symbols for: Bosco fitto, Alberi, Uliveto, Agrumeto, Cedua, Faggio, Cipresso, Leccio, Ploppo.

CONFINI table with symbols for: Muro a secco, Muro divisorio, Muro di sostegno, Patuzza, Siepe, Limite comunale, Limite provinciale, Limite regionale.

PUNTI TOPOGRAFICI table with symbols for: Vertice della rete IGM95, Vertice della rete regionale di raffinemento, Caposaldo di livellazione.