

REGIONE CAMPANIA CARTA TECNICA NUMERICA REGIONALE Elemento n° 419142 TOPPA BARRATA

Scala 1:5 000



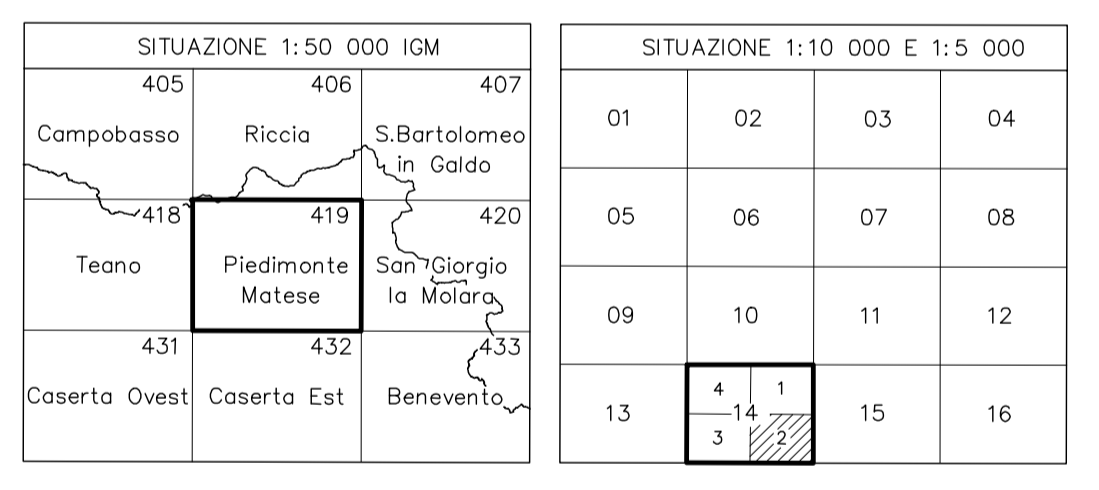
DATI INFORMATIVI: RAPPRESENTAZIONE CARTOGRAFICA: UTM-WGS84, SISTEMA DI RIFERIMENTO: WGS84, TAGLIO CARTOGRAFICO: Sistema Geografico Europeo Unificato, DATUM: Eliasside WGS84, SISTEMA GEODETICO: ETRF 1989 - WGS 84, LONGITUDINE: Riferito a Greenwich, ALTIMETRIA: Riferita al livello medio del mare, EQUIDISTANZA: Curve di livello ordinarie 5 m.

COSTANTI DI TRASFORMAZIONE: Table with columns DA, A, E, N and rows for UTM-WGS 84, UTM-E.D. 50, and UTM-WGS 84 Gauss-Boaga.

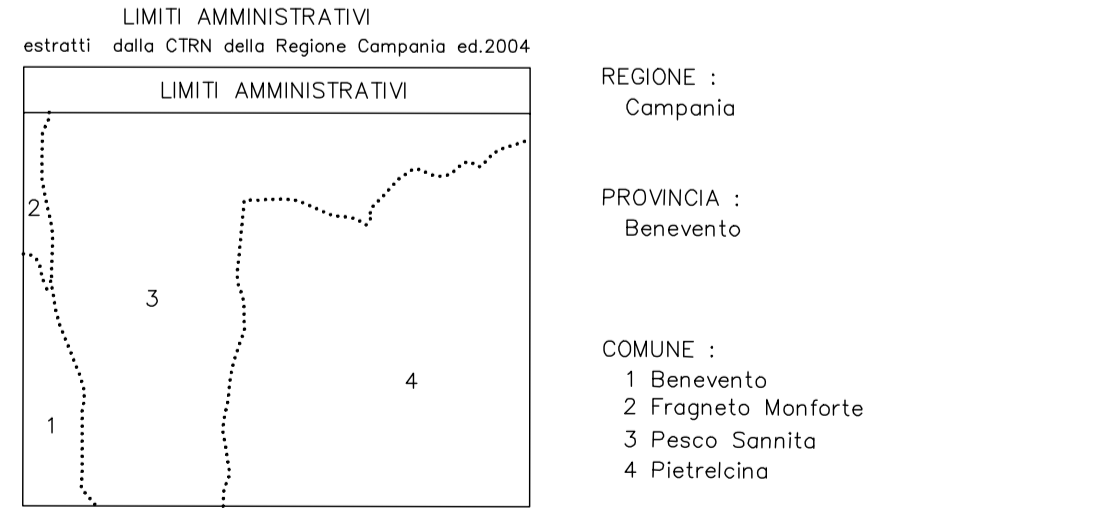
VERTICI E CAPOSALI CONTENUTI NELL'ELEMENTO: Table with columns for coordinates and positions.

COORDINATE DEI VERTICI DELL'ELEMENTO: Table with columns for system, no, and vertice coordinates.

Le coordinate segnate in cornice sono nel sistema UTM WGS 84. La parametratura UTM E.D. 50 è indicata in cornice con il segno convenzionale.



REGOLAZIONE MAGNETICA, CONVERGENZA E MODULO DI DEFORMAZIONE LINEARE AL CENTRO DELL'ELEMENTO: Table with columns for series, photogram, and date.

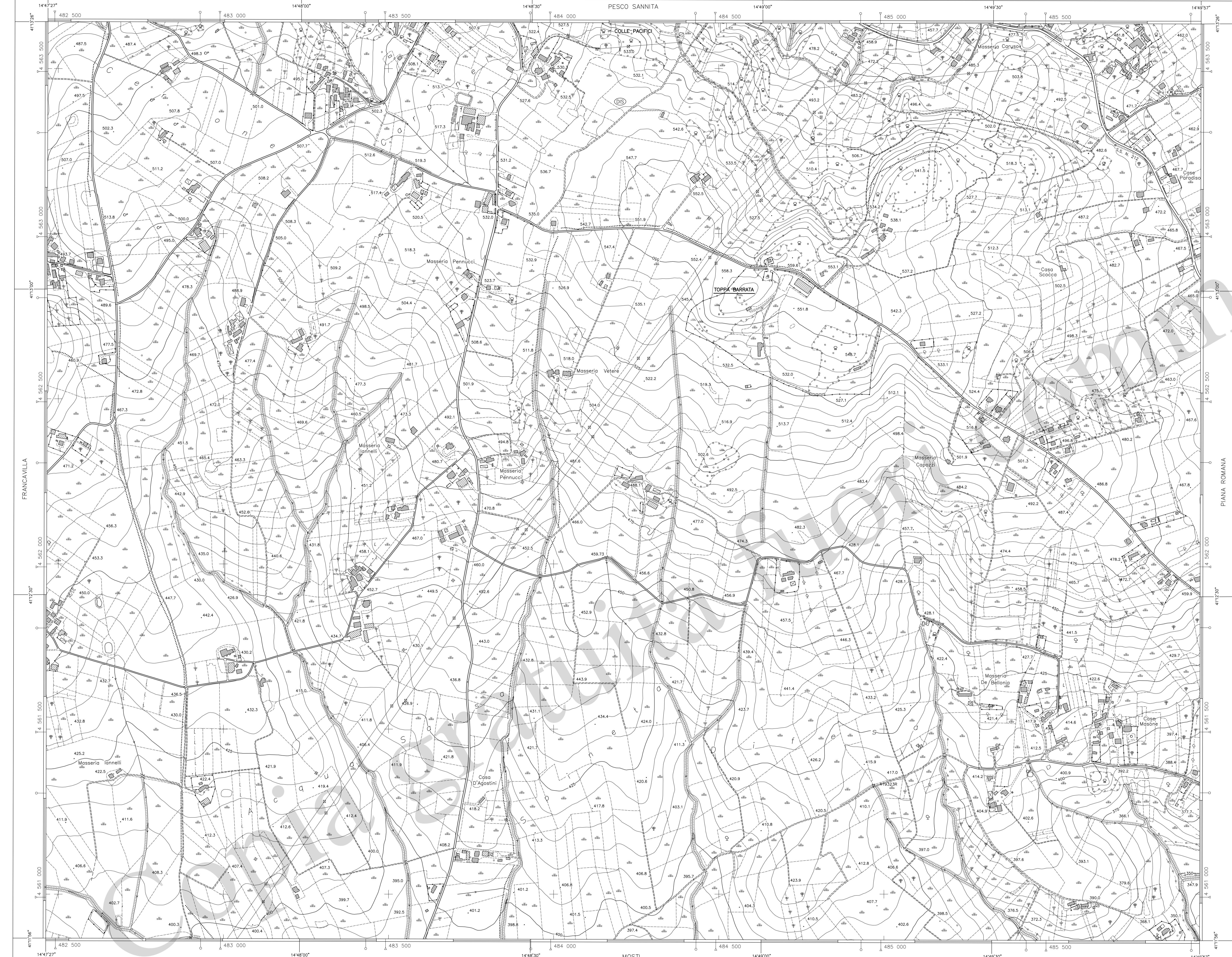


ATTENDIBILITÀ: Per la posizione planimetrica 1,20 m; per le quote 0,75 m

DIRIGENTE RESPONSABILE DEL PROGETTO: Dott. Geol. Vincenzo Guerra

DIRIZIONE LAVORI: Prof. Arch. Luigi Piemontese

COLLAUDO: Ing. Antonio Coppola



TRASPORTI: Legend for roads, railways, and other transport infrastructure.

EDIFICI: Legend for various types of buildings and structures.

COSTRUZIONI VARIE, IMPIANTI: Legend for various constructions and facilities.

SERVIZI: Legend for utility and service infrastructure.

OROGRAFIA: Legend for topographic features and elevation.

IDROGRAFIA: Legend for water bodies and hydrographic features.

VEGETAZIONE: Legend for different types of vegetation.

CONFINI: Legend for administrative boundaries.

PUNTI TOPOGRAFICI: Legend for topographic points and benchmarks.