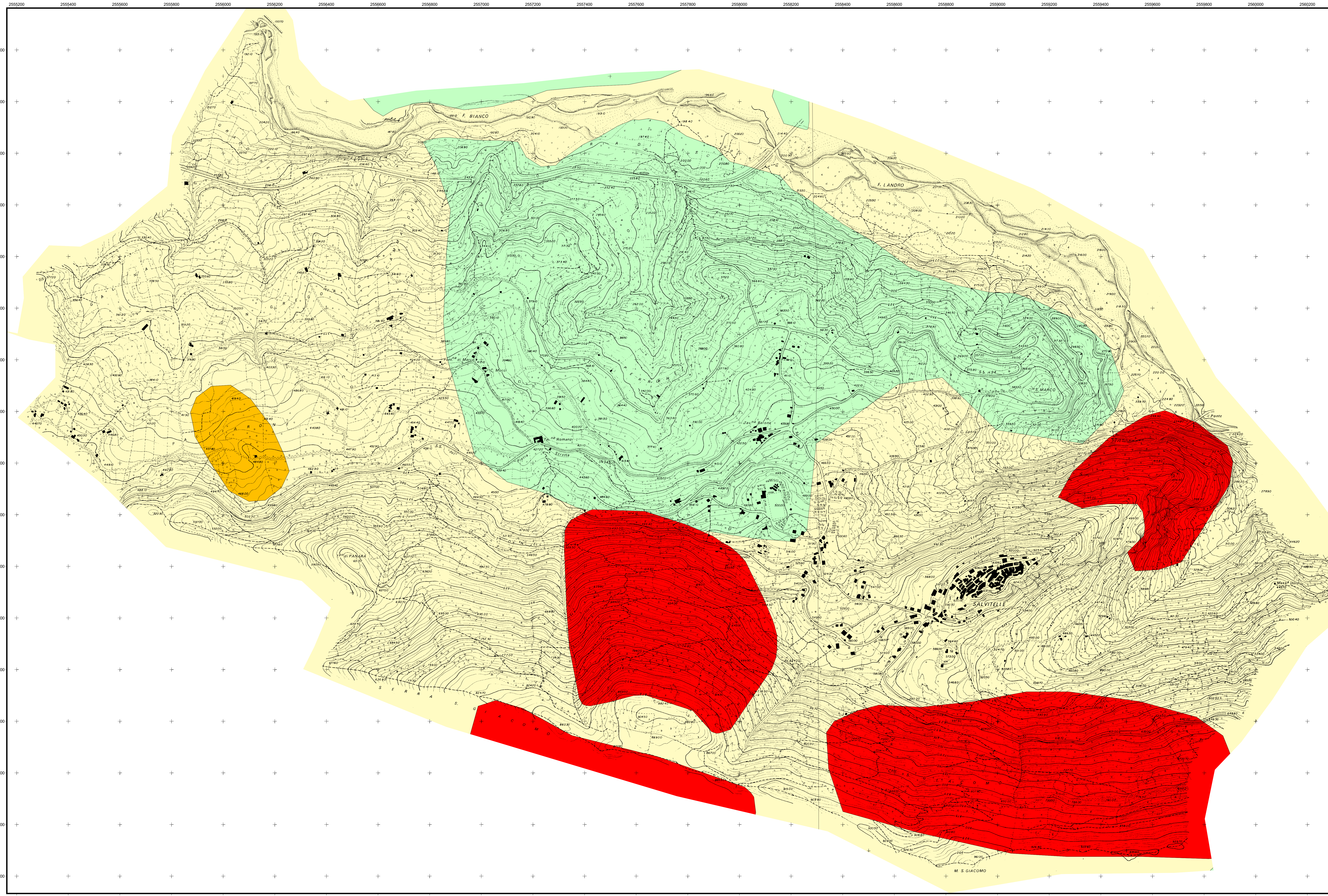


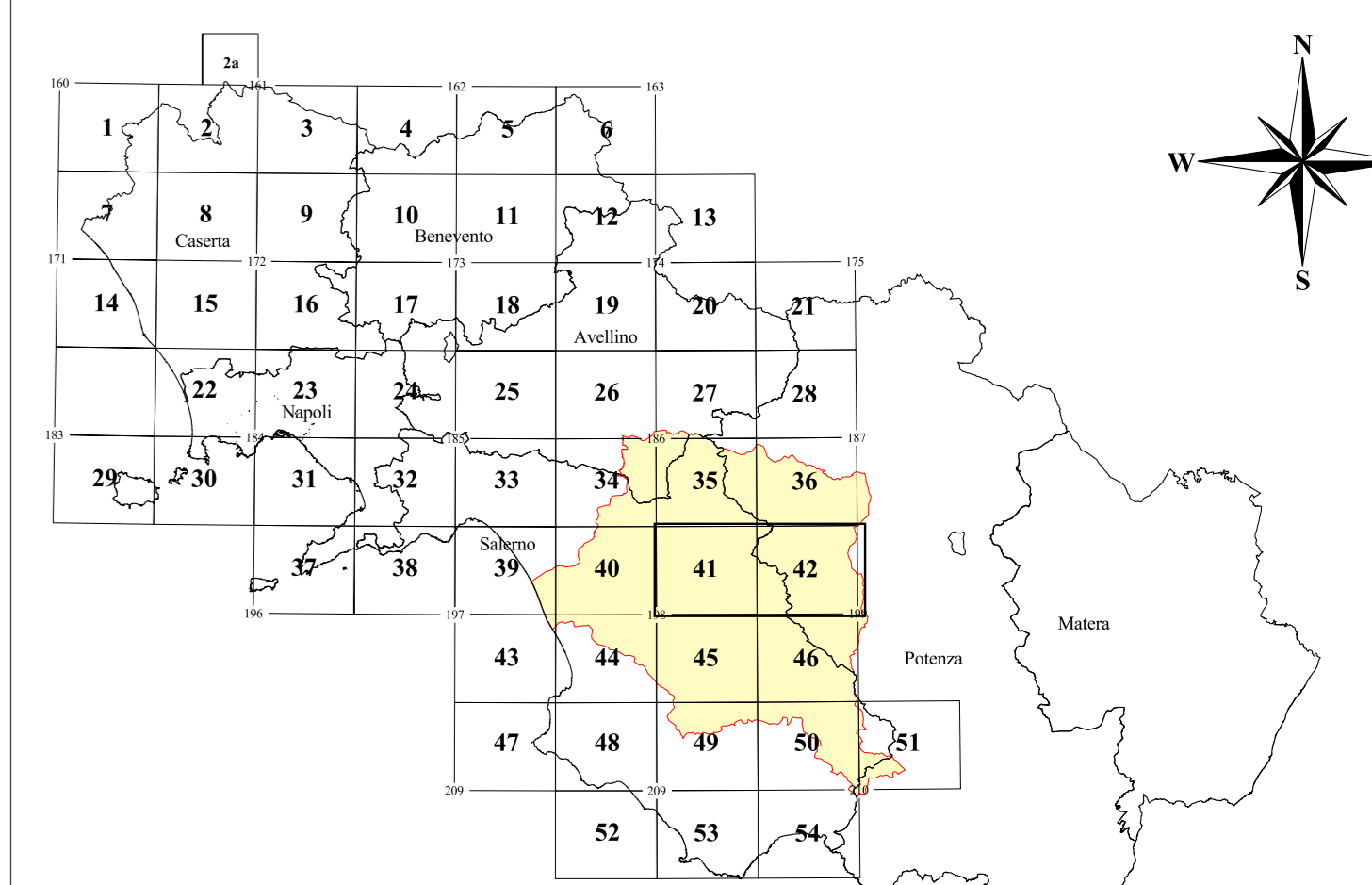
# Salvitelle - SA

## LEGENDA

- LIMITE DI BACINO
  
- Pericolosità**
- PERICOLOSITA' ALTA (6) - Velocità Rapida ( $v > 1,8$  m/ora)  
Crollo, Colata Rapida di detrito o Fango, Aree con Crolli diffusi
- PERICOLOSITA' MEDIA (3) - Velocità Media (18 mm/ora  $< v < 1,8$  m/ora)  
Scorrimento Rotazionale o Traslativo, Aree con Franosità Diffusa
- PERICOLOSITA' BASSA (1) - Velocità Lenta ( $v < 18$  mm/ora)  
Colamenti, Deformazioni Gravitative Profonde, Soliflusso generalizzato, Aree interessate da forte erosione fluvio-torrentizia
- PERICOLOSITA' IRRELEVANTE



### QUADRO DI UNIONE FOGLI I.G.M. 1:25.000



### Piano Stralcio per la tutela del Rischio Idrogeologico

(art.17 Legge 18 maggio 1989, n°183 - art. 1/bis Legge 11 dicembre 2000, n°365)

<b>TAVOLA</b>	<b>RISCHIO DA FRANA</b>	<b>Carta della Pericolosità'</b>
<b>RF</b> peric		<b>Salvitelle - SA</b>
41 42	Scala: 1:5.000	Data: 30 luglio 2001

**Associazione Temporanea d'Imprese: TEI s.p.a. , ITF, V&V, REALE, VERDE**

**Redatto da:**  
 Dr. Geol. A. Bruno  
 Dr. Geol. A. Del Giudice  
 Dr. Geol. M. Giacomino  
 Dr. Geol. M. Mazzarella

**Responsabile Scientifico**  
 Prof. Ing. Francesco Reale

**Supporto Tecnico Amministrativo**

Geom. A. Abbagnale	Dr. V. De Gennaro	P.i. A. Martiniello
Geom. E. Belverio	Dr. G. Dicamilo	Arch. P. Ventrone
Geol. M.T. Campagna	Ing. V. Di Nunno	

**Direttore dei Lavori**  
 Dr. Geol. Gaetano Sammartino

**Responsabile del Procedimento**  
 Dr. Geol. M.Giovanna Fiume

Il Segretario Generale  
 Avv. Vincenzo Polito

