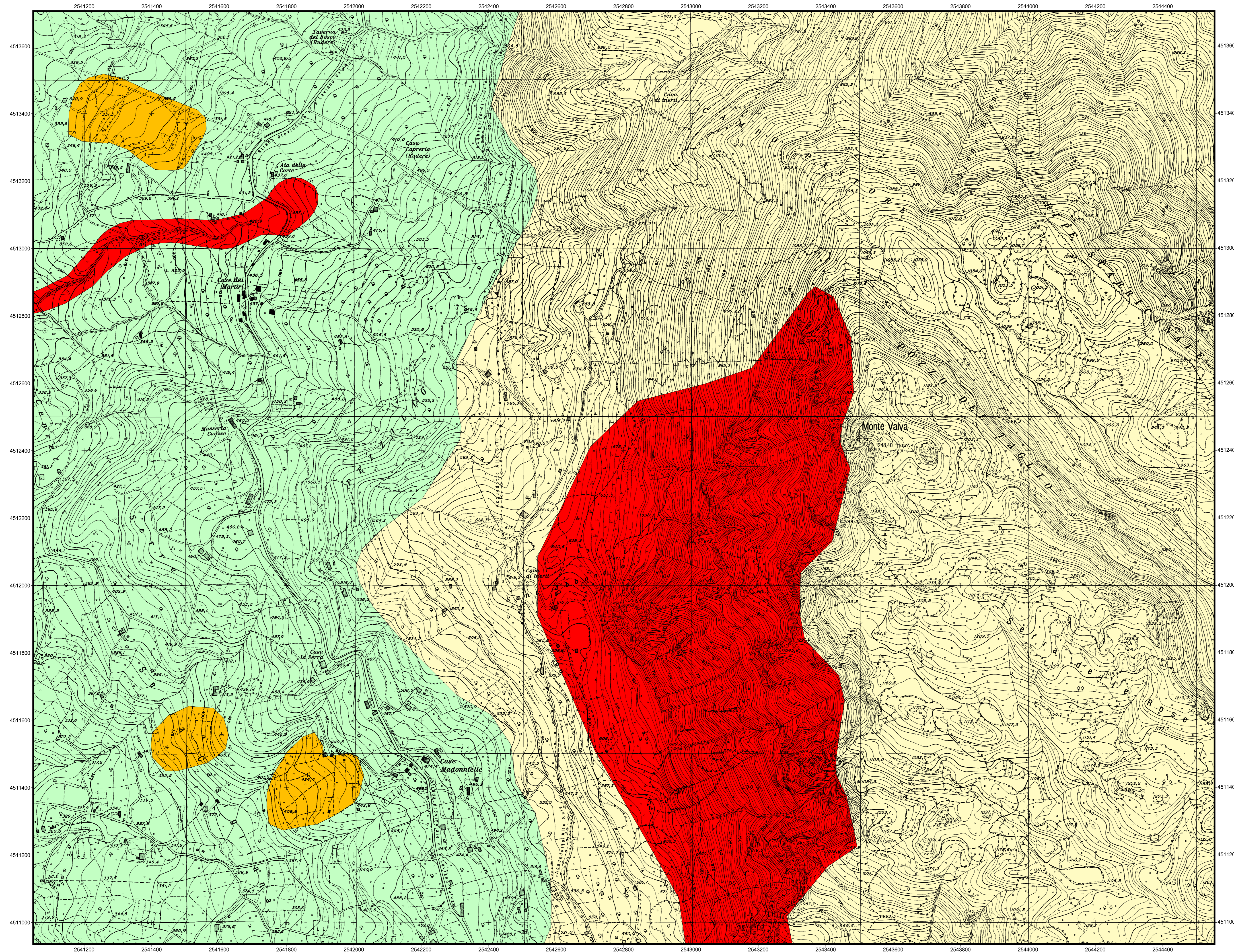


Monte Valva - SA

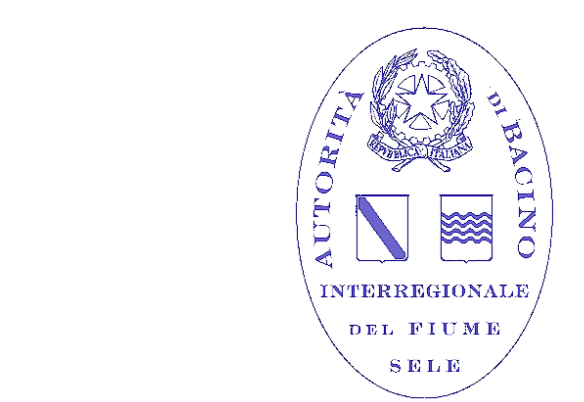
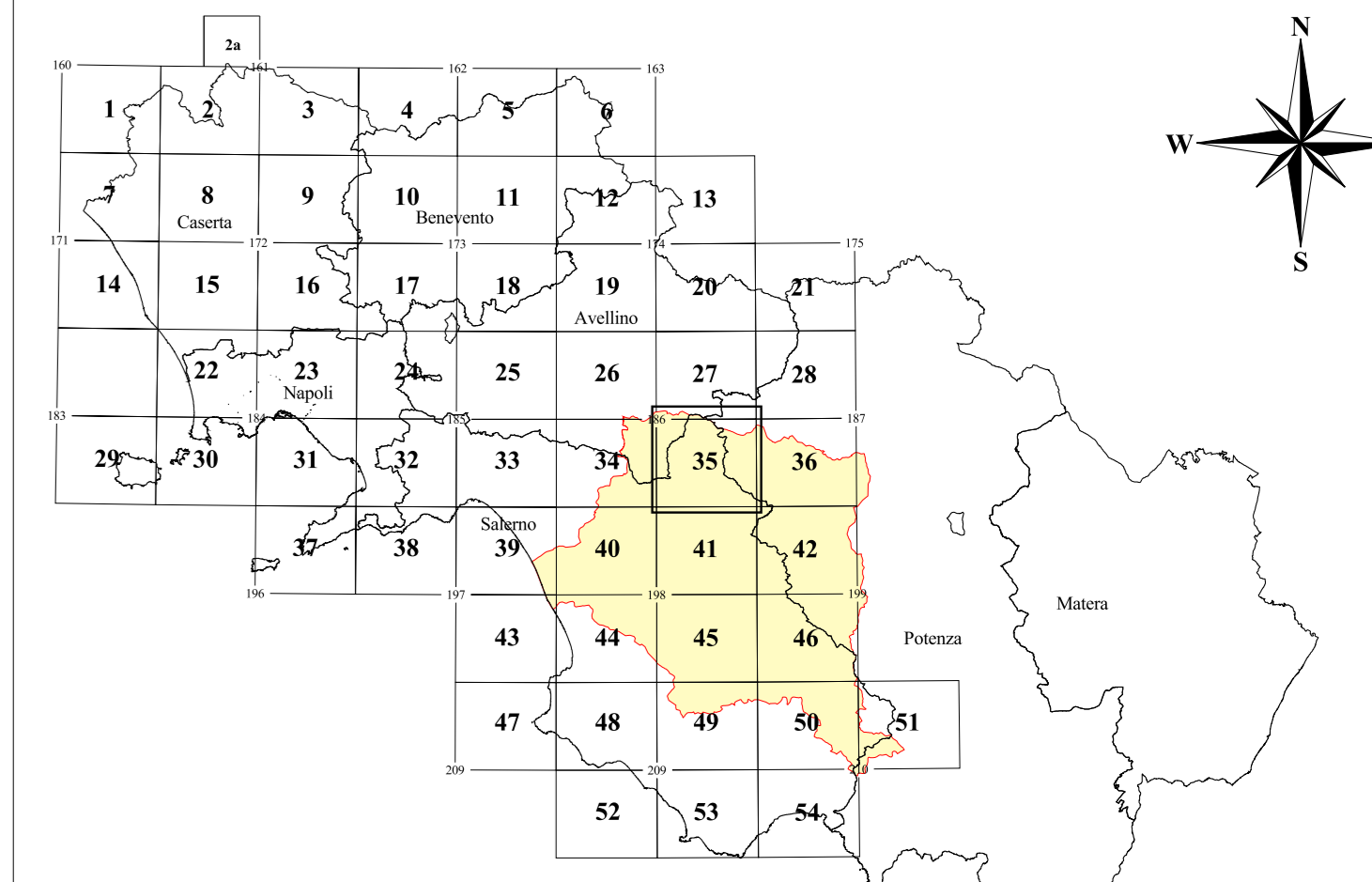
LEGENDA

- LIMITE DI BACINO

- Pericolosità**
- PERICOLOSITA' ALTA (6) - Velocità Rapida ($v > 1,8$ m/ora)
Crolio, Colata Rapida di detrito o Fango, Aree con Crolli diffusi
- PERICOLOSITA' MEDIA (3) - Velocità Media (18 mm/ora $< v < 1,8$ m/ora)
Scorrimento Rotazionale o Traslativo, Aree con Franosità Diffusa
- PERICOLOSITA' BASSA (1) - Velocità Lenta ($v < 18$ mm/ora)
Colamenti, Deformazioni Gravitative Profonde, Solfiusso generalizzato, Aree interessate da forte erosione fluvio-torrentizia
- PERICOLOSITA' IRRILEVANTE



QUADRO DI UNIONE FOGLI I.G.M. 1:25.000



Piano Stralcio per la tutela del Rischio Idrogeologico

(art.17 Legge 18 maggio 1989, n°183 - art. 1/bis Legge 11 dicembre 2000, n°365)

TAVOLA	RISCHIO DA FRANA	Carta della Pericolosità'
RF peric		Monte Valva - SA
27 35	Scala: 1:5.000	Data: 30 luglio 2001

Associazione Temporanea d'Imprese: **TEI s.p.a.**, ITF, V&V, REALE, VERDE

Redatto da:
 Dr. Geol. A. Bruno
 Dr. Geol. A. Del Giudice
 Dr. Geol. M. Giacomo
 Dr. Geol. M. Mizzarella

Responsabile Scientifico
 Prof. Ing. Francesco Reale

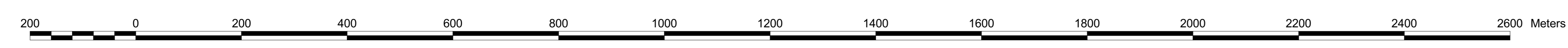
Supporto Tecnico Amministrativo
 Geom. A. Abbagnale
 Geom. E. Belverde
 Geol. M.T. Campagna

Dr. V. De Gemmo
 Dr. G. Dicianio
 Ing. V. Di Nunno

P.i. A. Martiniello
 Arch. P. Ventrone

Direttore dei Lavori
 Dr. Geol. Giacomo Sammartino

Responsabile del Procedimento
 Dr. Geol. M. Giovanna Fiume



Il Segretario Generale
 Avv. Vincenzo Polito