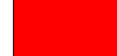

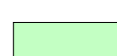
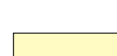


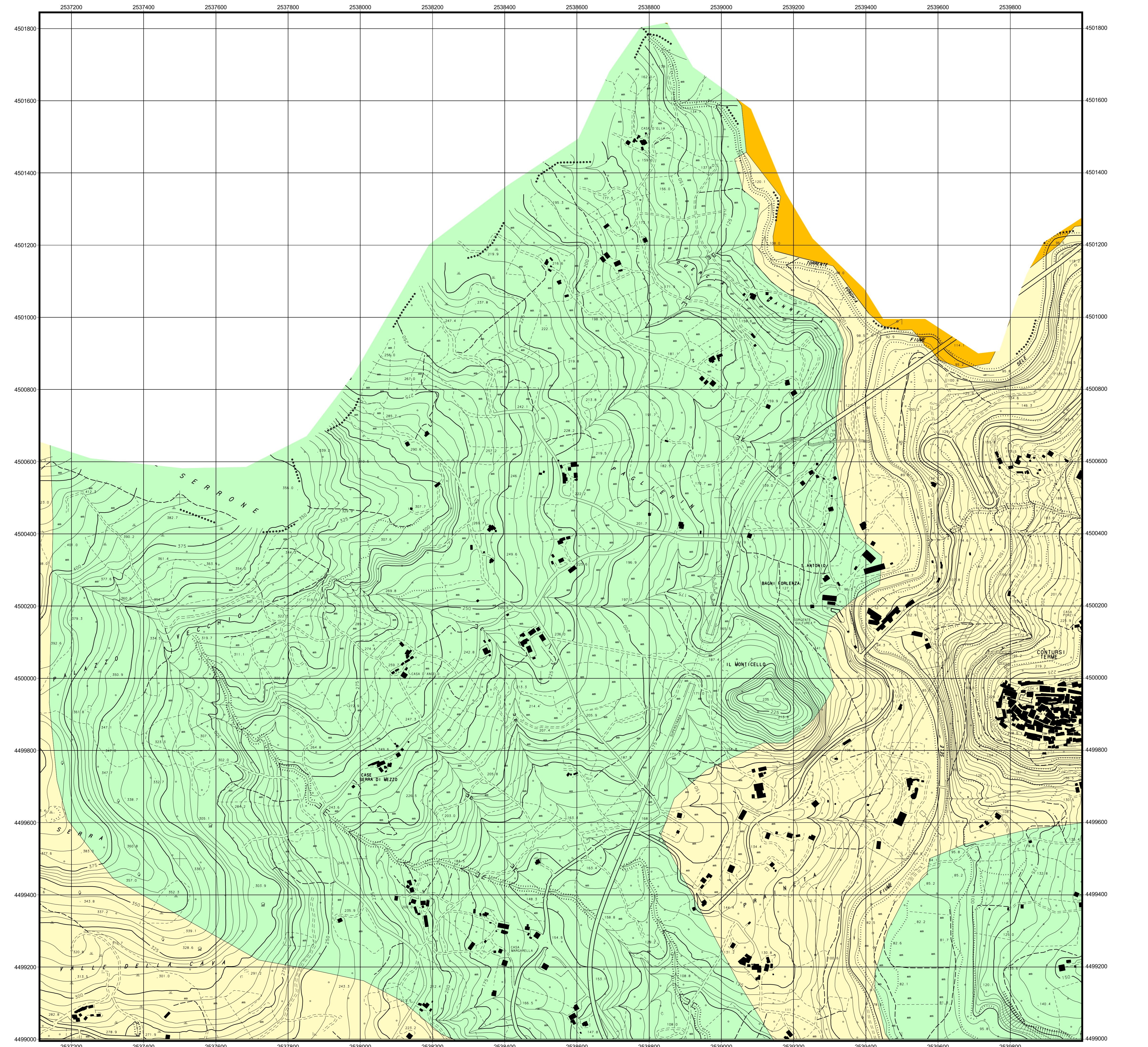
# Contursi - SA - 2

## LEGENDA

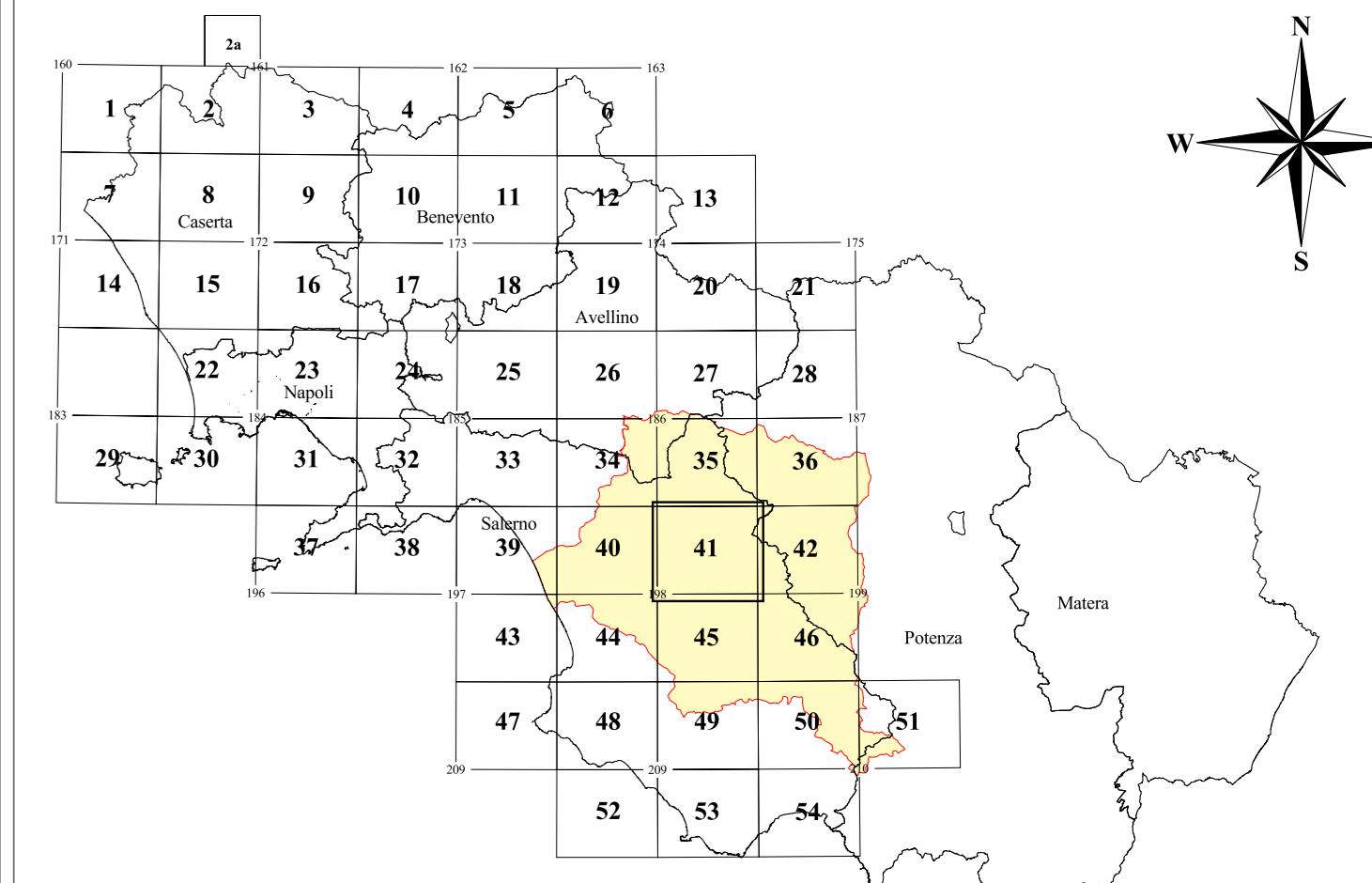
 LIMITE DI BACINO

### Pericolosità

-  PERICOLOSITA' ALTA (6) - Velocità Rapida ( $v > 1,8$  m/ora)  
Crollo, Colata Rapida di detrito o Fango, Aree con Crolli diffusi
-  PERICOLOSITA' MEDIA (3) - Velocità Media (18 mm/ora  $< v < 1,8$  m/ora)  
Scorrimento Rotazionale o Traslativo, Aree con Franosità Diffusa
-  PERICOLOSITA' BASSA (1) - Velocità Lenta ( $v < 18$  mm/ora)  
Colamenti, Deformazioni Gravitative Profonde, Scioglimento generalizzato, Aree interessate da forte erosione fluvio-torrentizia
-  PERICOLOSITA' IRRILEVANTE



### QUADRO DI UNIONE FOGLI I.G.M. 1:25.000



## Piano Stralcio per la tutela del Rischio Idrogeologico

(art.17 Legge 18 maggio 1989, n°183 - art. 1/bis Legge 11 dicembre 2000, n°365)

TAVOLA	RISCHIO DA FRANA	Carta della Pericolosità
RF peric		Contursi - SA - 2
41	Scala: 1:5.000	Data: 30 luglio 2001

Associazione Temporanea d'Imprese: **TEI s.p.a.**, I.T.F. V&V, REALE, VERDE

Redatto da:  
 Dr. Geol. A. Bruno  
 Dr. Geol. A. Del Giudice  
 Dr. Geol. M. Giacomino  
 Dr. Geol. M. Muzzarella

Responsabile Scientifico  
 Prof. Ing. Francesco Reale

Supporto Tecnico Amministrativo  
 Geom. A. Abbagnale  
 Geom. E. Belverde  
 Geol. M.T. Campagna

Dr. V. De Gennaro  
 Dr. G. Dicanio  
 Ing. V. Di Nunno

P.I. A. Martiniello  
 Arch. P. Ventrone

Direttore dei Lavori  
 Dr. Geol. Gaetano Sammartino

Responsabile del Procedimento  
 Dr. Geol. M. Giovanna Fiame

Il Segretario Generale  
 Avv. Vincenzo Polito