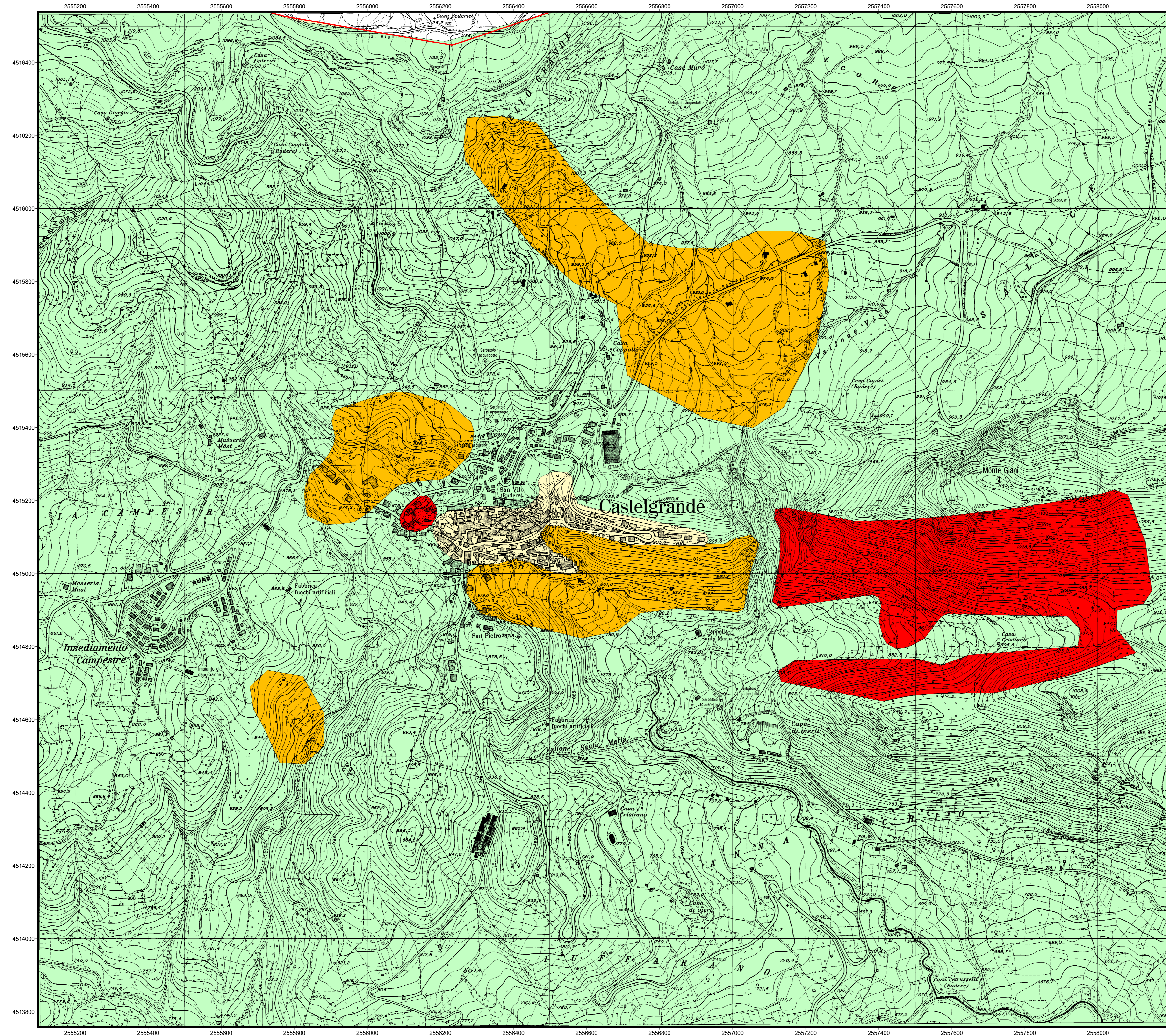


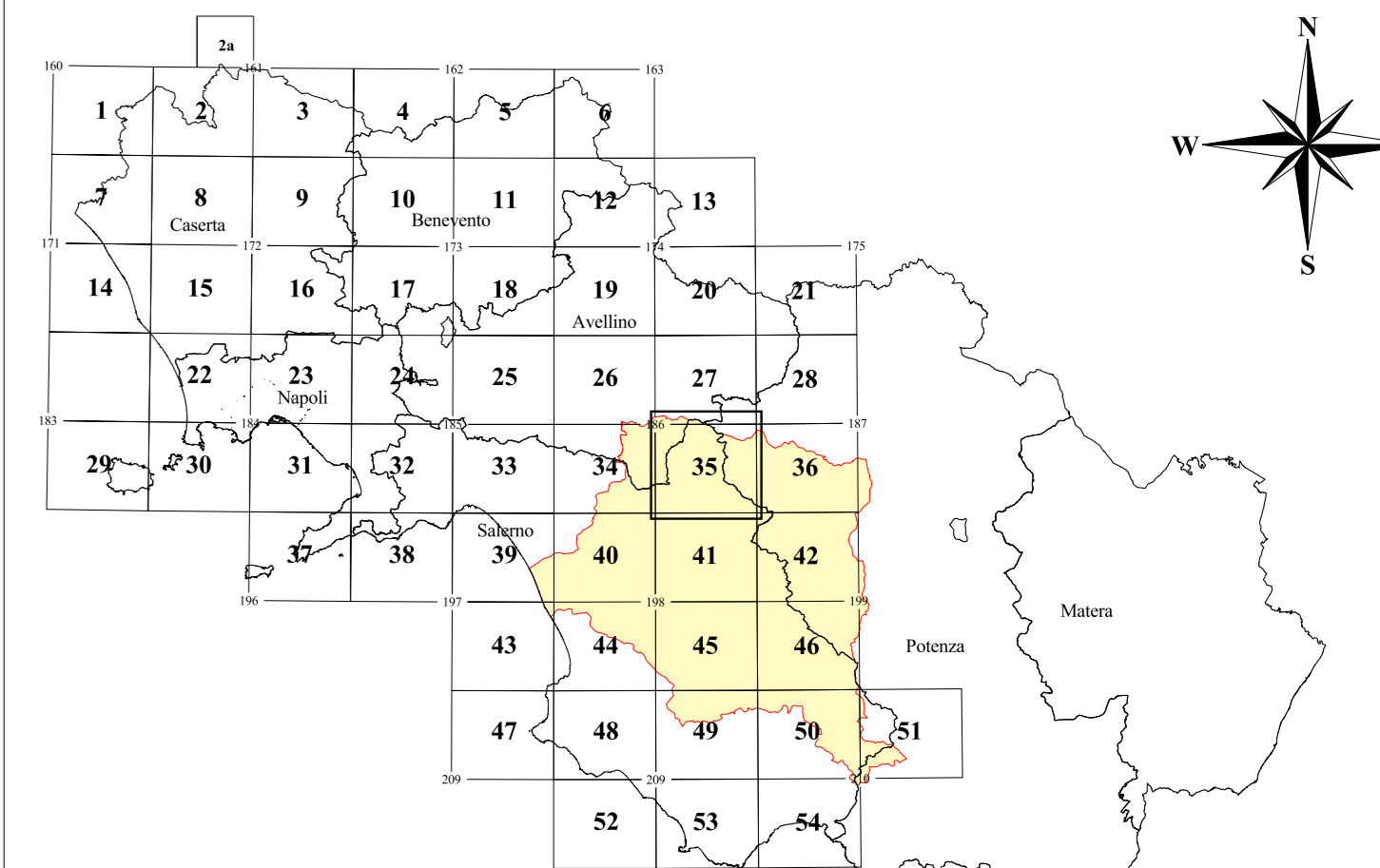
# Castelgrande - PZ



## LEGENDA

- LIMITE DI BACINO
  
- Pericolosità**
- PERICOLOSITA' ALTA (6) - Velocità Rapida ( $v > 1,8$  m/ora)  
Crolio, Colata Rapida di detrito o Fango, Aree con Crolli diffusi
- PERICOLOSITA' MEDIA (3) - Velocità Media (18 mm/ora  $< v < 1,8$  m/ora)  
Scorrimento Rotazionale o Traslativo, Aree con Franosità Diffusa
- PERICOLOSITA' BASSA (1) - Velocità Lenta ( $v < 18$  mm/ora)  
Colamenti, Deformazioni Gravitative Profonde, Solfiuzzo generalizzato, Aree interessate da forte erosione fluvio-torrentizia
- PERICOLOSITA' IRRILEVANTE

### QUADRO DI UNIONE FOGLI I.G.M. 1:25.000



### Piano Stralcio per la tutela del Rischio Idrogeologico

(art.17 Legge 18 maggio 1989, n°183 - art. 1/bis Legge 11 dicembre 2000, n°365)

<b>TAVOLA</b>	<b>RISCHIO DA FRANA</b>	<b>Carta della Pericolosità</b>
<b>RF</b>	<b>peric</b>	<b>Castelgrande - PZ</b>
27	35	Scala: 1:5.000      Data: 30 luglio 2001

Associazione Temporanea d'Imprese: **TEI s.p.a. , ITF, V&V, REALE, VERDE**

Redatto da:  
 Dr. Geol. A. Bruno  
 Dr. Geol. A. Del Giudice  
 Dr. Geol. M. Giacomo  
 Dr. Geol. M. Mazzarella

Responsabile Scientifico  
 Prof. Ing. Francesco Reale

Supporto Tecnico Amministrativo  
 Geom. A. Abbagnale  
 Geom. E. Belvedere  
 Geol. M.T. Campagna

Dr. V. De Gemaro  
 Dr. G. Dicanio  
 Ing. V. Di Nunno

P.i. A. Martiniello  
 Arch. P. Ventrone

Direttore dei Lavori  
 Dr. Geol. Gaetano Sammartino

Responsabile del Procedimento  
 Dr. Geol. M.Gianna Fiume

Il Segretario Generale  
 Avv. Vincenzo Polito