


# Brienza - PZ


## LEGENDA

 LIMITE DI BACINO

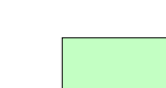
### Pericolosità

 PERICOLOSITA' ALTA (6) - Velocità Rapida ( $v > 1,8$  m/ora)

Crollo, Colata Rapida di detrito o Fango, Aree con Crolli diffusi

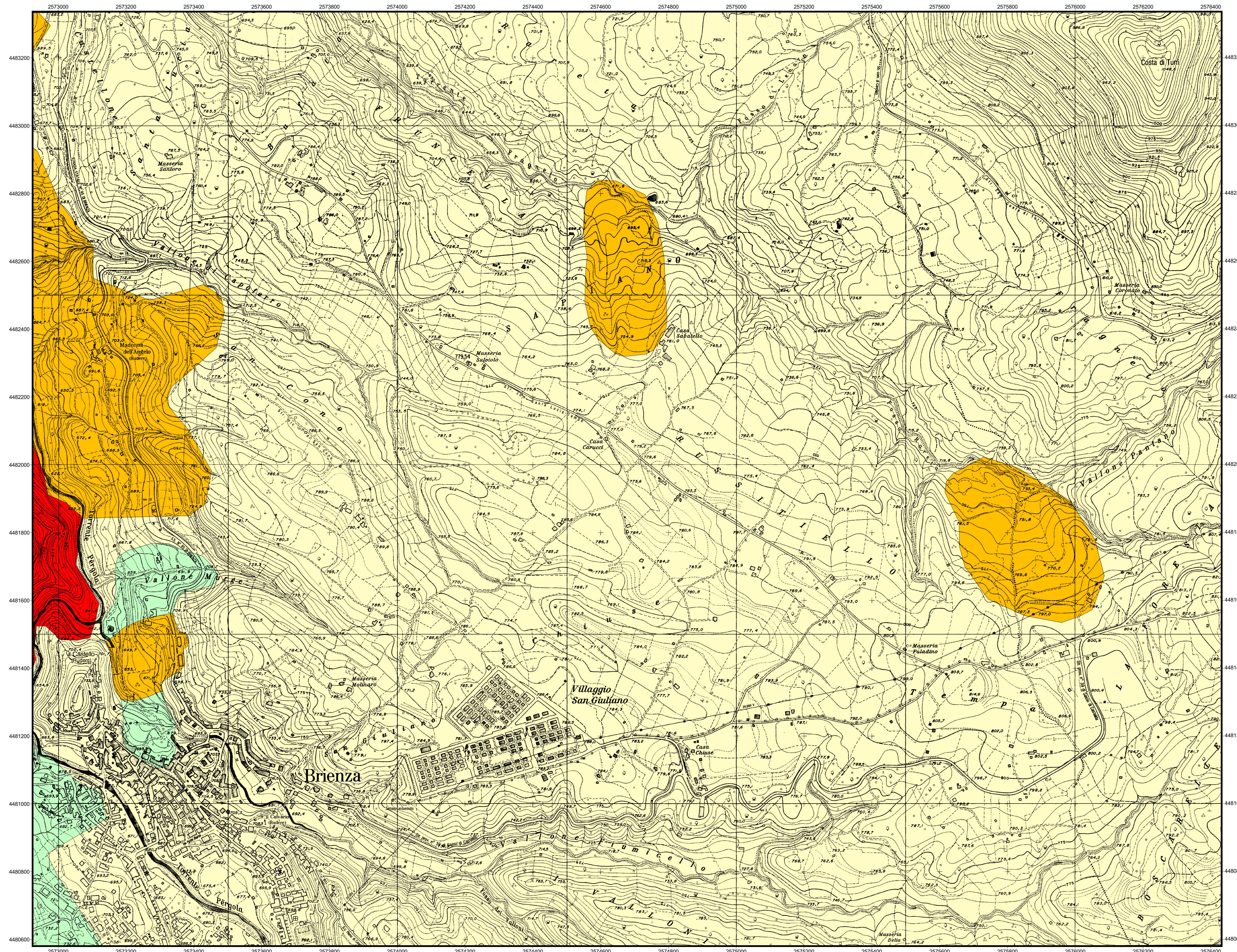
 PERICOLOSITA' MEDIA (3) - Velocità Media (18 mm/ora  $< v < 1,8$  m/ora)

Scorrimento Rotazionale o Traslativo, Aree con Franosità Diffusa

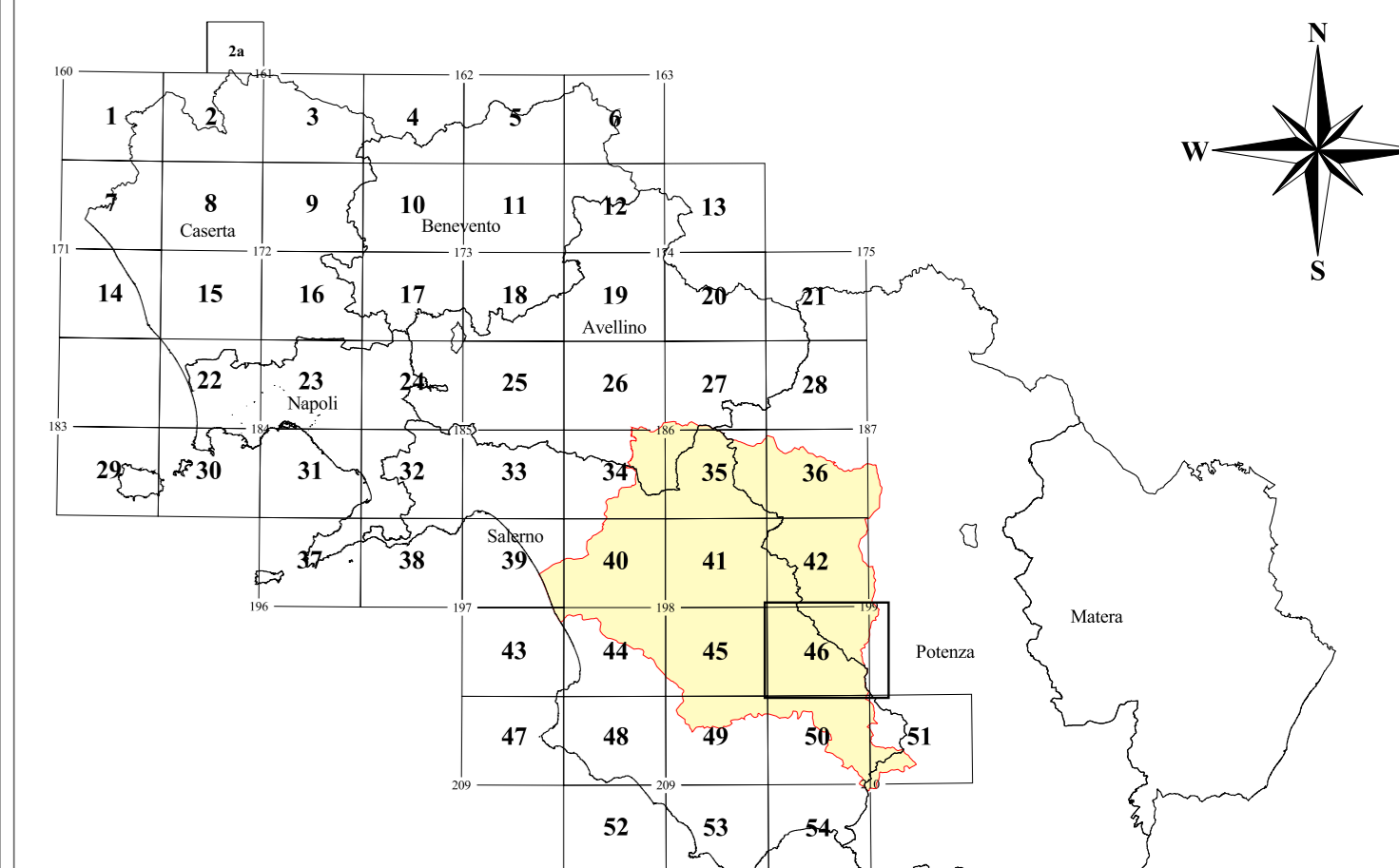
 PERICOLOSITA' BASSA (1) - Velocità Lenta ( $v < 18$  mm/ora)

Colamenti, Deformazioni Gravitative Profonde, Solfiusso generalizzato, Aree interessate da forte erosione fluvio-torrentizia

 PERICOLOSITA' IRRILEVANTE



### QUADRO DI UNIONE FOGLI I.G.M. 1:25.000



### Piano Stralcio per la tutela del Rischio Idrogeologico

(art.17 Legge 18 maggio 1989, n°183 - art. 1/bis Legge 11 dicembre 2000, n°365)

TAVOLA	RISCHIO DA FRANA	Carta della Pericolosità
RF peric		Brienza - PZ
46	Scala: 1:5.000	Data: 30 luglio 2001

Associazione Temporanea d'Imprese: **TEI s.p.a.**, ITF, V&V, REALE, VERDE

Redatto da:  
 Dr. Geol. A. Bruno  
 Dr. Geol. A. Del Giudice  
 Dr. Geol. M. Giacomo  
 Dr. Geol. M. Mazzarella

Responsabile Scientifico  
 Prof. Ing. Francesco Reale

Supporto Tecnico Amministrativo  
 Geom. A. Abbagnale  
 Geom. E. Belverde  
 Geol. M.T. Campagna

Dr. V. De Gemaro  
 Dr. G. Dicanio  
 Ing. V. Di Nunno

P.I. A. Martiniello  
 Arch. P. Ventrone

Direttore dei Lavori  
 Dr. Geol. Gaetano Sanmartino

Responsabile del Procedimento  
 Dr. Geol. M. Giovanna Fume



Il Segretario Generale  
 Avv. Vincenzo Polito