

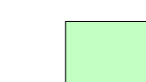



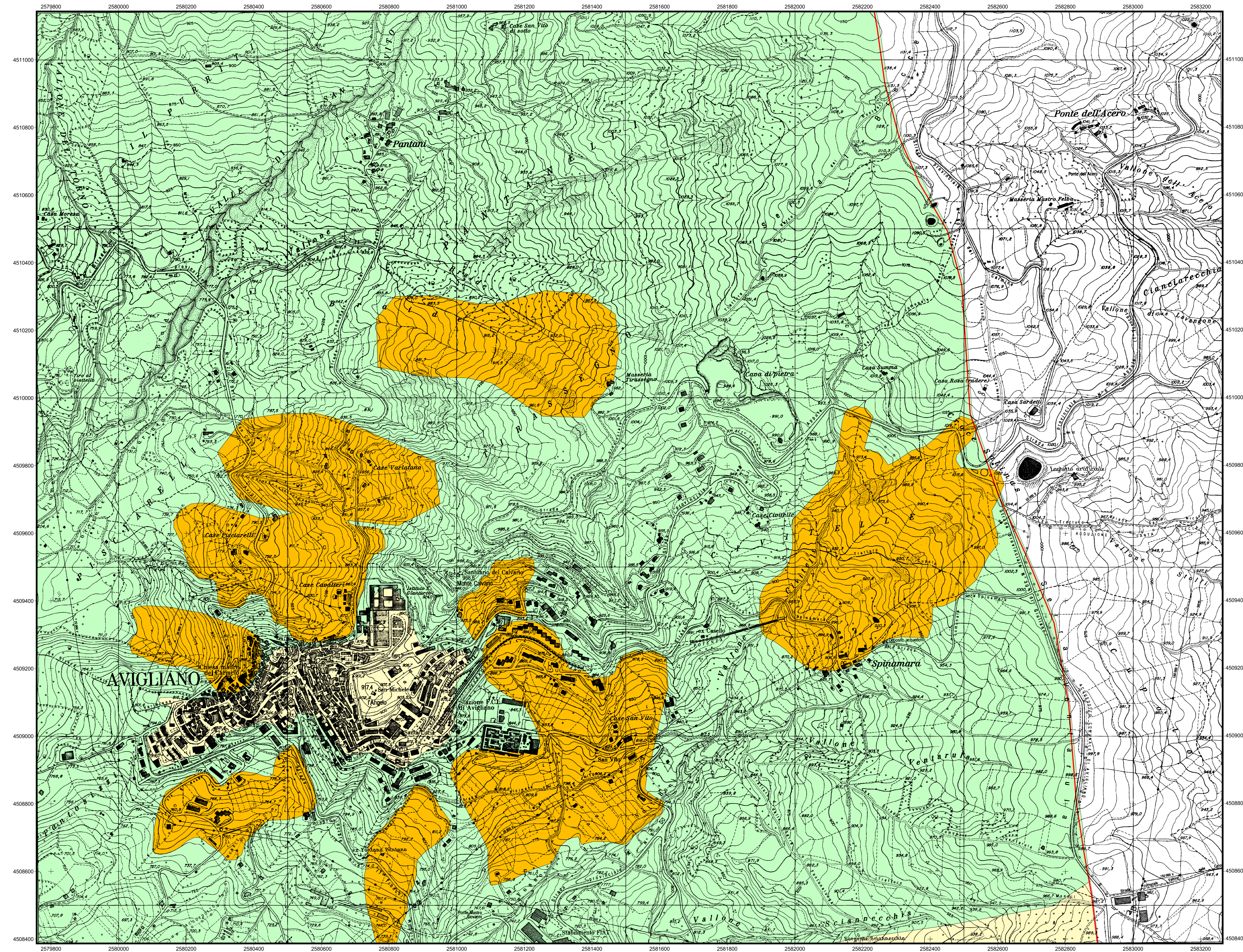
Avigliano - PZ

LEGENDA

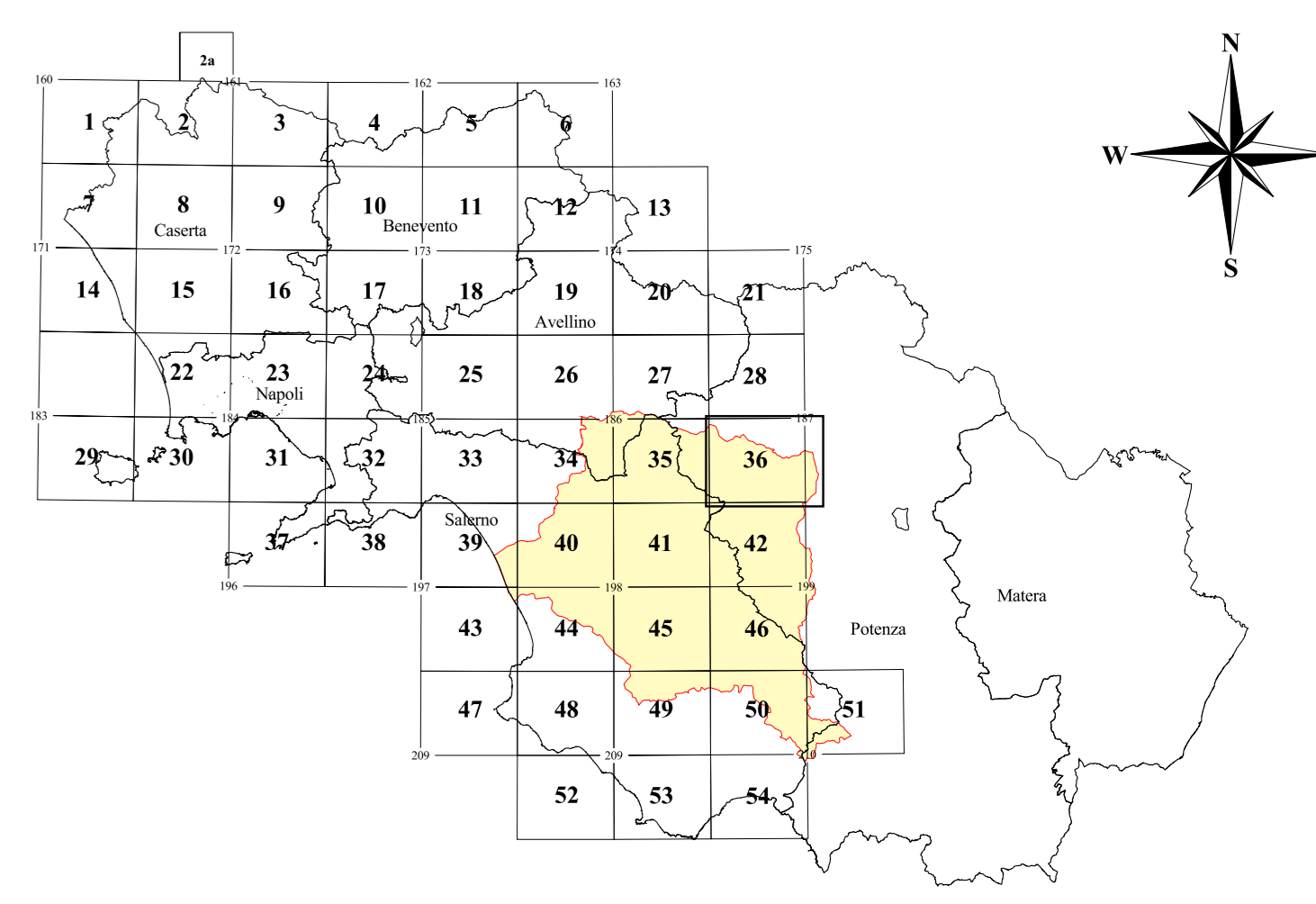
 LIMITE DI BACINO

Pericolosità

-  PERICOLOSITA' ALTA (6) - Velocità Rapida ($v > 1,8$ m/ora)
Crollo, Colata Rapida di detrito o Fango, Aree con Crolli diffusi
-  PERICOLOSITA' MEDIA (3) - Velocità Media (18 mm/ora $< v < 1,8$ m/ora)
Scorrimento Rotazionale o Traslativo, Aree con Franosità Diffusa
-  PERICOLOSITA' BASSA (1) - Velocità Lenta ($v < 18$ mm/ora)
Colamenti, Deformazioni Gravitative Profonde, Soliflusso generalizzato, Aree interessate da Forte erosione fluvio-torrentizia
-  PERICOLOSITA' IRRILEVANTE



QUADRO DI UNIONE FOGLI I.G.M. 1:25.000



Piano Stralcio per la tutela del Rischio Idrogeologico

(art.17 Legge 18 maggio 1989, n°183 - art. 1/bis Legge 11 dicembre 2000, n°365)

TAVOLA	RISCHIO DA FRANA	Carta della Pericolosità
RF peric		Avigliano - PZ
36	Scala: 1:5.000	Data: 30 luglio 2001

Associazione Temporanea d'Imprese: **TEI s.p.a., ITF, V&V, REALE, VERDE**

Redatto da:
 Dr. Geol. A. Bruno
 Dr. Geol. A. Del Giudice
 Dr. Geol. M. Giacomo
 Dr. Geol. M. Mazzarella

Responsabile Reale:
 Prof. Ing. Francesco Reale

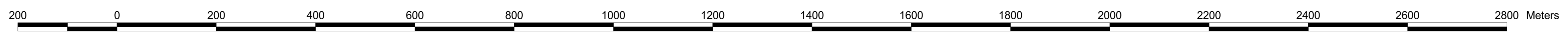
Supporto Tecnico Amministrativo:
 Geom. A. Abbagnale
 Geom. E. Belverde
 Geol. M.T. Campagna

Dr. V. De Gennaro
 Dr. G. Dicanio
 Ing. V. Di Nunno

P.I. A. Martiniello
 Arch. P. Ventrone

Direttore dei Lavori:
 Dr. Geol. Gaetano Santmartino

Responsabile del Procedimento:
 Dr. Geol. M.Giovanna Fiume



Il Segretario Generale
 Avv. Vincenzo Polito